



# Klimabewusstes Leipzig

## Vorstellung des Sofortmaßnahmenprogramms zum Klimanotstand 2020



**Burkhard Jung,** Oberbürgermeister

**Heiko Rosenthal,** Bürgermeister und Beigeordneter für Umwelt, Ordnung, Sport



## Rückblick: Leipzig ruft den Klimanotstand aus!

Beschluss der Ratsversammlung  
vom 30.10.2019:

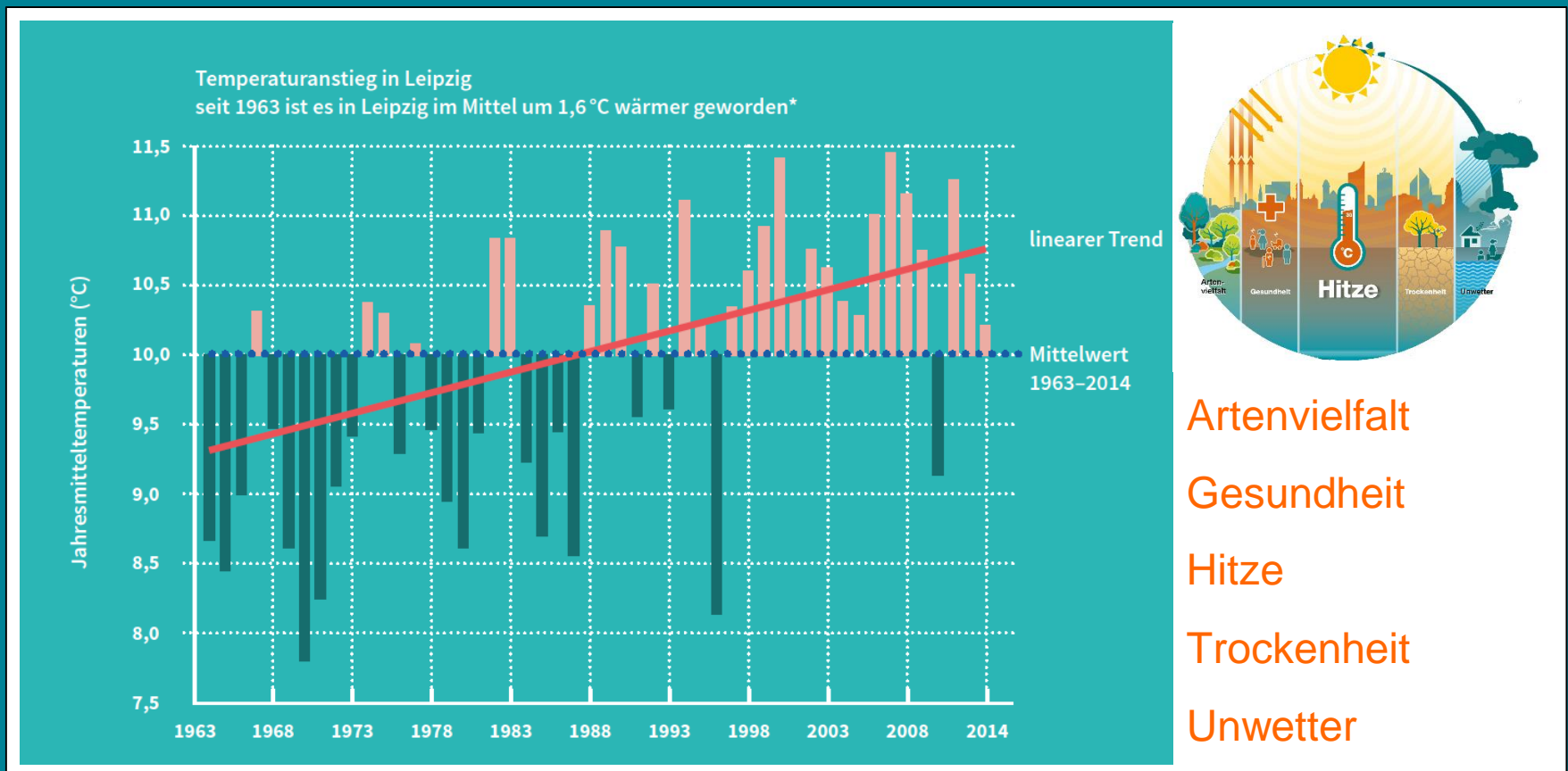
**Leipzig wird bis zum Jahr 2050  
klimaneutral**

Auftrag gemäß Beschlusspunkt 6:  
Erarbeitung eines Sofort-  
maßnahmenprogramms zur  
Erreichung der kommunalen  
Klimaschutzziele

	<b>Stadt Leipzig</b>	<b>RV</b>
<b>Beschluss der Ratsversammlung vom 30.10.2019 Vorlage VI-A-07961</b>		
Eingereicht von Jugendparlament/Jugendbeirat		
<hr/>		
<b>15.1</b>	<b>Ausrufung Klimanotstand</b>	
<hr/>		
<b>Status:</b>	<b>öffentlich</b>	
<hr/>		
<b>Beschluss:</b>		
1. Die Stadt Leipzig, welche für sich eine Vorreiterrolle im Klimaschutz beansprucht, ruft den Klimanotstand aus und bekennt sich damit zu einem verantwortungsvollen Engagement gegen die wissenschaftlich belegte und fortschreitende globale Erderwärmung. Vorrangiges Ziel ist es, die negativen Auswirkungen auf das Weltklima auch auf lokaler Ebene so gering wie möglich zu halten und wirksame Maßnahmen zur Verringerung von Treibhausgasemissionen in den verschiedenen Sektoren aktiv zu fördern.		
2. Die Stadt Leipzig verfolgt die ambitionierte Zielsetzung, bis spätestens 2050 den Zustand der Klimaneutralität zu erreichen und damit ihrer originären Verantwortung für die Lebensgrundlagen heutiger und künftiger Generationen gerecht zu werden. Hierzu		

## Einleitung: Klimawandel in Leipzig

Folgen und Auswirkungen des Klimawandels in Leipzig bereits deutlich spürbar





## Einleitung

- THG-Emissionen sinken deutlich zu langsam → Reduktionsziele für 2020 werden verfehlt
- Problem: zur Verfügung stehende Restmenge an CO<sub>2</sub>-Emissionen ist gemäß Pariser Klimaabkommen im Falle „weiter wie bisher“ bereits 2026 aufgebraucht
- Sofortmaßnahmenprogramm legt nun die wichtigsten kommunalen Handlungsmöglichkeiten der kommenden Jahre fest

weitere Informationen:  
Umsetzungsbericht 2018

Entwicklung der Treibhausgas-Emissionen in der Stadt Leipzig  
(inkl. CO<sub>2</sub>-Äquivalente und Vorketten)





# Handlungsschwerpunkte



**Nachhaltige Stadtentwicklung**



**Effiziente kommunale Gebäude**



**Saubere Energieversorgung**



**Nachhaltige Mobilität**



**Kommunikation**



**Ernährung**

Klimawandelanpassung





Handlungsfeld	Klimagerechte Stadtentwicklung und Bauleitplanung
1	<b>Entwicklung klimagerechter-wassersensibler &amp; energieeffizienter Quartiere</b>
Beschreibung	Ziel: 25 % EE-Wärme, 10 % EE-Strom bei neuen Quartieren
2	<b>Erarbeitung und Umsetzung energetischer Sanierungskonzepte für Stadtquartiere</b>
Beschreibung	3 Sanierungskonzepte & Förderprogramm zur Heizungsmodernisierung
3	<b>Regenwassermanagement und Geländewasserhaushaltsentwicklung</b>
Beschreibung	Blau-grüne Quartiersentwicklung in Leipzig, Erhalt des nat. Wasserhaushaltes
4	<b>Entwicklung des Straßenbaumbestandes</b>
Beschreibung	1.000 Bäume/a → 2.400.000 €/a für Bestandserhalt und Erstpflanzungen



<b>Handlungsfeld</b>	<b>Stadtverwaltung – Kommunale Gebäude und Anlagen &amp; Interne Organisation</b>
----------------------	---

<b>5</b>	<b>Errichtung von Solaranlagen auf kommunalen Gebäuden</b>
----------	--

<b>Beschreibung</b>	Solaranlage auf allen Neubauten, Nachrüstung von Bestandsgebäuden
---------------------	---

<b>6</b>	<b>Energieeinsparprogramm für kommunale Gebäude</b>
----------	---

<b>Beschreibung</b>	Aufstockung der Intracting-Mittel und Fortführung Halbe-Halbe-Projekt
---------------------	---

<b>7</b>	<b>Entwicklung eines Leipziger Energie- und Baustandards mit verschärften Anforderungen an die Energieeffizienz und Energieversorgung von kommunalen Gebäuden</b>
----------	---

<b>Beschreibung</b>	Überarbeitung der Energieleitlinie, neuer Standard mit Passivhaus- und KfW-55-Bauteilkomponenten → wird bei jedem Objekt angewendet
---------------------	---

Stadtverwaltung
-----------------

Beteiligungsunternehmen
-------------------------



<b>Handlungsfeld</b>	<b>Stadtverwaltung – Kommunale Gebäude und Anlagen &amp; Interne Organisation</b>
<b>8</b>	<b>Anpassung des Einkaufshandbuches an die Anforderungen einer nachhaltigen Beschaffung</b>
<b>Beschreibung</b>	Schwerpunktsetzung bei CO <sub>2</sub> -Reduzierung
<b>9</b>	<b>Klimaschutz für Mitarbeiter/-innen</b>
<b>Beschreibung</b>	Förderung eines Jobrades mittels finanziellem Zuschuss, Abschluss einer Kooperationsvereinbarung mit einem Mitfahrrad-Anbieter





<b>Handlungsfeld</b>	<b>Strom- und Wärmeversorgung &amp; Entsorgung</b>
<b>10</b>	<b>Errichtung von 30 Solaranlagen auf den Gebäuden der Leipziger Wohnungs- und Baugesellschaft</b>
<b>Beschreibung</b>	bei hoher Nachfrage als Mieterstrommodell, Initiierung eines 100-Dächer-Solarprogramms mit anderen Wohnungsbaugesellschaften
<b>11</b>	<b>Errichtung von Freiflächen-Photovoltaikanlagen mit einer Gesamtleistung von bis zu 20 MW</b>
<b>Beschreibung</b>	Großfläche PV-Anlagen auf Brach- oder Deponieflächen (u. a. Seehausen)



<b>Handlungsfeld</b>	<b>Nachhaltige Mobilität</b>
<b>12</b>	<b>Ausbau der Radverkehrsinfrastruktur und Förderung des Fahrrad-Lastenverkehrs</b>
<b>Beschreibung</b>	weitere Radwege, Einrichtung von Fahrradstraßen, Intensivierung der Planungen zu Radschnellverbindungen Aufstockung des Förderprogramms für Lastenräder
<b>13</b>	<b>Ladeinfrastruktur</b>
<b>Beschreibung</b>	Förderung der Elektromobilität durch Ausbau von Ladesäulen im öffentlichen und nicht-öffentlichen Bereich, 71 Ladesäulen in diesem Jahr, bis zu 500 Ladesäulen bis 2025



Handlungsfeld	Kommunikation & Kooperation
14	<b>Verstärkung der Einbindung und Information der Bevölkerung bei Energie- und Klimaschutzthemen</b>
Beschreibung	Aufstockung der Mittel für Öffentlichkeitsarbeit, u. a. zur Entwicklung von Klimaschutzkampagnen und Organisation von Informationsveranstaltungen
15	<b>Klimaneutrale Veranstaltungen</b>
Beschreibung	Konzepterarbeitung bis Ende 2020, Umsetzung ab 2021, Entwicklung eines Verfahrens zur Ausgleichszahlung in Klimaschutzfond bei nicht-vermeidbaren Emissionen
16	<b>Digitale Teilhabe durch Nachhaltigkeit</b>
Beschreibung	Inwertsetzung und Wiedernutzbarmachung alter Geräte zur Verteilung an Bürgerinnen und Bürger über Vereine



Handlungsfeld	Kommunikation & Kooperation
17	<b>Digitalcampus: Klimaschutz und Digitalisierung zusammendenken - Labor zur Wissensproduktion für Wirtschaft, Zivilgesellschaft und Wissenschaft</b>
Beschreibung	Interdisziplinäre Bildungs- und Weiterbildungsprogramme zur Erreichung von Klimaschutzzielen durch Digitalisierung
18	<b>Steigerung der Energieeffizienz von städtischen Rechenzentren</b>
Beschreibung	Abwärmennutzung in 2-3 dezentralen Rechenzentren



Handlungsfeld	Ernährung & Konsum
19	<b>Auflegung eines Förderprogramms für Unternehmen zum Aufbau regionaler Wertschöpfungsketten in der Landwirtschaft und Lebensmittelbranche und Einrichtung einer Koordinierungsstelle</b>
Beschreibung	Unterstützung beim Aufbau regionaler Wertschöpfungsketten im Ernährungs- und Landwirtschaftsbereich, Erarbeitung einer Ernährungsstrategie „Biostadt Leipzig“
20	<b>Erhöhung des Anteils biologischer Lebensmittel in der Kita- und Schulspeisung</b>
Beschreibung	Umsetzung von Pilotprojekten in einer Schule, Kita und Verwaltungs- bzw. Unternehmenskantine, Stadtverwaltung bzw. Arbeitgeber trägt Mehrkosten



Handlungsfeld	Klimawandelanpassung
<b>21</b>	<b>Grüne Dächer für Leipzig (Gründach-Förderrichtlinie)</b>
<b>Beschreibung</b>	Weiterführung des Förderprogramms für Grün-Dächer
<b>22</b>	<b>Nutzung des öffentlichen Straßenraums für Anpassungsmaßnahmen</b>
<b>Beschreibung</b>	Pilotprojekt: Verkehrssperrung in der Gottschedstraße für „Freisitzstraße“
<b>23</b>	<b>Auenentwicklungskonzept für die Elster-Luppe-Aue</b>
<b>Beschreibung</b>	Revitalisierung der Auen zur Speicherung von THG-Emissionen und Förderung der Widerstandskraft gegenüber Hochwasserereignissen
<b>24</b>	<b>Alternative klimaschutzfördernde Nutzung von Konversionsflächen</b>
<b>Beschreibung</b>	Prüfung der klimaschutzfördernden Nutzung von Konversionsflächen





## Finanzielle Auswirkungen

Summen	finanzielle Auswirkungen		
	2020	2021	2022
Stadtverwaltung	5.290.000 €	6.170.000 €	6.120.000 €
Beteiligungsunternehmen*	700.000 €	900.000 €	900.000 €
Gesamtsumme	5.990.000 €	7.070.000 €	7.020.000 €
		<b>20.080.000 €</b>	

\* zzgl. ca. 20 Mio. € für Maßnahme 11 und Maßnahme 13 (bis 2025)



## Ausblick – Nächste Schritte

- I. Klimapolitische Stunde in der Leipziger Ratsversammlung am 09.07.20**
  - Berichterstattung über Status-Quo, Verständigung über weitere Ziele
- II. Einrichtung eines Referates für Nachhaltige Entwicklung und Klimaschutz**
  - Inhaltliche und organisatorische Neustrukturierung des Prozesses
- III. Prüfung städtischer Entscheidungen auf Klimawirkung**
  - Entwicklung eines transparenten Prüfschemas für Entscheidungsvorlagen
- IV. Fortschreibung des Energie- und Klimaschutzprogramms 2030**
  - Entwicklung weitergehender, mittelfristiger und langfristiger Maßnahmen
  - Beteiligung der Stadtgesellschaft über Klimakonferenz und Forum Nachhaltiges Leipzig
- V. Konzept für eine klimaneutrale Stadtverwaltung**



# Vielen Dank für Ihre Aufmerksamkeit





# Backup-Folien



# Aktivitäten der Leipziger Gruppe für eine klimabewusste Stadt

© Leipziger Gruppe



**Ökologische Landwirtschaft im  
Trinkwassereinzugsgebiet**

© Leipziger Gruppe



**Nachhaltiger  
Mobilitätsdienstleister**

© Leipziger Gruppe



**Ausbau E-Ladestationen und  
Mobilitätsstationen**

© Leipziger Gruppe



**Umsetzung Zukunftskonzept  
Fernwärme**

© Leipziger Gruppe



**Ausbau der erneuerbaren  
Energien vor Ort & in der Region**

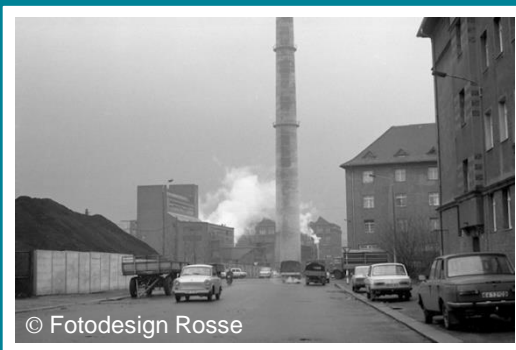


**Senkung des Energieverbrauchs  
im eigenen Unternehmen**



## Klimaschutz in Leipzig - Meilensteine und Beschlüsse

- 1993: Mitgliedschaft im Klima-Bündnis
- 1996: Prozess der Leipziger Agenda 21
- 2008: Teilnahme am European Energy Award
- 2014: Beschluss des Energie- und Klimaschutzprogramms
- 2016: Einrichtung einer Klimaschutzleitstelle
- 2017: Auszeichnung mit dem European Energy Award in Gold
- 2019: Ausrufung des Klimanotstandes



© Fotodesign Rosse







# Ausgewählte Maßnahmen in den letzten Jahren

## Best-Practice-Beispiele

Handlungsfeld: Gebäude Projektbeginn 2010



Passivhaus  
Feuerwache Süd

Handlungsfeld: Gebäude Projektbeginn 2009



Passivhauschule –  
Wilhelm-Ostwald-Gymnasium

Handlungsfeld: Gebäude Projektbeginn 2011



Passivhauschule  
Erich-Kästner-Grundschule

Handlungsfeld: Erneuerbare Energien Projektbeginn 2009



Schüler AG – Photovoltaik – PV-Anlage  
auf dem Gustav-Hertz-Gymnasium

Handlungsfeld: Gebäude Projektbeginn 2011



Passivhauschule  
Pablo-Neruda-Grundschule

Handlungsfeld:  
Kommunikation/Beratung/Moderation Projektbeginn 2011



Nutzerhandbuch  
Passivhauschule