



### Programm:

- 14:00 Begrüßung Albrecht Reißmann  
Leiter d. MM-SHG Leipzig
- 14:10 Vorstellung d. Einrichtung Uni Lpz. Abt  
Internistische Onkologie  
Prof. Dr. med. Dr.h.c. D. Niederwieser
- 14:25 Verlaufskontrolle anhand von Laborwerten  
– Freie Leichtketten-Elektrophorese beim MM
- 15:00 Individuelle Krankheitsverläufe beim MM  
Patientenbeispiele
- 15:30 Neue Medikamente und Behandlungsmethoden  
– Personalisierte Medizin

### kurze Pause

- 16:00 Beeinflussung des Krankheitsverlaufes -  
Was man tun und was man vermeiden sollte.  
Albrecht Reißmann, MM Patient
- 16:30 Ausgiebige Fragemöglichkeit
- 17:00 kleines Büfett  
Im Anschluss an den offiziellen Teil der Veranstaltung besteht auch die Möglichkeit sich bei einem kleinen Büfett untereinander auszutauschen.

### Wissenschaftliche Leitung:

**Prof. Dr. med. Dr.h.c. D. Niederwieser**  
Uniklinikum Leipzig Abt. Hämatologie / Internistische  
Onkologie

### Moderation:

**Albrecht Reißmann**  
Leiter der Multiples Myelom Selbsthilfegruppe Leipzig  
Myelompatient seit 2002

### Zur besseren Planung der Veranstaltung ist eine Anmeldung erwünscht bei:

**Albrecht Reißmann**  
Lindenauer Straße 5 · 04178 Leipzig  
Telefon: 0341/9403742 · e-mail: rambo0412@gmx.de

Eintritt frei  
Stände mit kostenlosem Infomaterial zum  
Multiplen Myelom sind vorhanden.

### Spendenkonto:

Leipziger Volksbank  
MM SHG Reißmann  
IBAN: DE09 8609 5604 0307 9809 40  
BIC: GENODEF1LVB  
Verwendungszweck: MM-SHG

Eine Spendenbescheinigung kann ausgestellt werden

### Wir bedanken uns für die freundliche Unterstützung bei:



# 9.

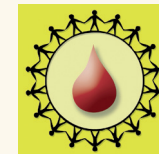
## Informationsveranstaltung zum Multiplen Myelom/Plasmozytom für Betroffene und Interessierte

### 21. Juni 2014

Veranstaltungsort:

AOK Die Gesundheitskasse  
Willmar-Schwabe-Strasse 2 · 04109 Leipzig  
(Waldplatz/Arena), Straßenbahn 3, 4, 7, 8, 15

### Eine Patienteninformationsveranstaltung der Multiples Myelom / Plasmozytom Selbsthilfegruppe Leipzig



in Kooperation mit:



## Vorwort

Sehr geehrte Damen und Herren, liebe Patientinnen und Patienten, Angehörige und Interessierte,

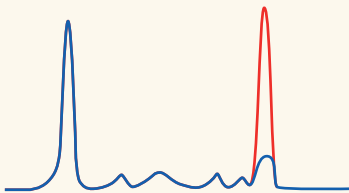
Das Multiple Myelom zählt heutzutage bereits zu den 20 häufigsten Krebsarten und siedelt sich im blutbildenden System, den Knochen an. Die Krankheit schwächt durch anormales Wachstum von Plasmazellen das Immunsystem des menschlichen Körpers und greift speziell das Knochenmark und Knochengewebe an.

Es liegt uns sehr am Herzen, Betroffene aber auch deren Angehörige umfassend über Therapiemöglichkeiten zu informieren und bei der Bekämpfung dieser Krankheit aktiv zu unterstützen.

Diese Patienteninformationsveranstaltung zum Multiplen Myelom / Plasmozytom in Leipzig informiert nicht nur durch interessante und spannende Vorträge, sondern es besteht auch für Sie die Möglichkeit, im Anschluß wichtige Fragen an kompetente Fachärzte zu richten.

Dazu möchten wir Sie hiermit recht herzlich einladen.  
Wir freuen uns auf Ihren Besuch.

Albrecht Reißmann  
Leiter der MM-SHG Leipzig



## Wer sind wir ?

Wir haben uns im Jahr 2007 entschlossen, eine Selbsthilfegruppe (SHG) von Betroffenen und Angehörigen mit Multiplem Myelom, zu gründen. Wir haben bereits über 40 Mitglieder, die durch ihre Mitgliedschaft aktiv und passiv unsere Arbeit unterstützen und/oder fördern.

Die Mitglieder kommen vorwiegend aus Sachsen.

## Wir sind

- Erfahrene Patienten und Angehörige
- Mitglied der Myelom Deutschland MD
- Mitglied des Bundesverbandes e.V. Deutschen Leukämie- und Lymphom- Hilfe DLH
- Mitglied der Sächsischen Krebsgesellschaft

## Was tun wir?

Wir treffen uns regelmäßig in Leipzig zum Erfahrungs- und Informationsaustausch.

Am 1. Donnerstag im Monat, ab 10 Uhr im Haus Leben, Erdgeschoß, Friesenstraße 8, 04177 Leipzig  
Straßenbahnhaltestelle: Lindenauer Markt

Wir organisieren Veranstaltungen mit Fachvorträgen von speziellen Medizinerinnen für Patienten, Angehörige und Interessierte. Wir verfolgen neueste Therapien, laufende Studien, Forschungsergebnisse, Änderungen im Gesundheitswesen etc. und informieren hierzu.

Wir helfen die Diagnose zu verarbeiten, leisten seelischen Beistand. Wichtig ist es über „seine“ Krankheit Bescheid zu wissen.

## Was wollen wir ?

### Wir wollen Kontakt

- zu Menschen, die gleiche Interessen, Sorgen u. Probleme haben
- zu Menschen, die uns im Kampf gegen unsere Erkrankung mit ihrem Wissen und aktuellen Informationen unterstützen
- zu anderen Organisationen.

### Wir wollen Lebensqualität trotz der Erkrankung.

Wenn Sie Interesse haben, sich bei uns zu informieren und/oder mitmachen wollen, sind Sie herzlich willkommen.

## Auf jeden Fall wünschen wir alles Gute!

Die Selbsthilfegruppe Multiples Myelom/Plasmozytom Leipzig finanziert sich durch Spenden und freiwillige Zuwendungen, sowie durch die:

Krankenkassen  
Stadt Leipzig Gesundheitsamt