

Zielrose INSEK Leipzig 2030

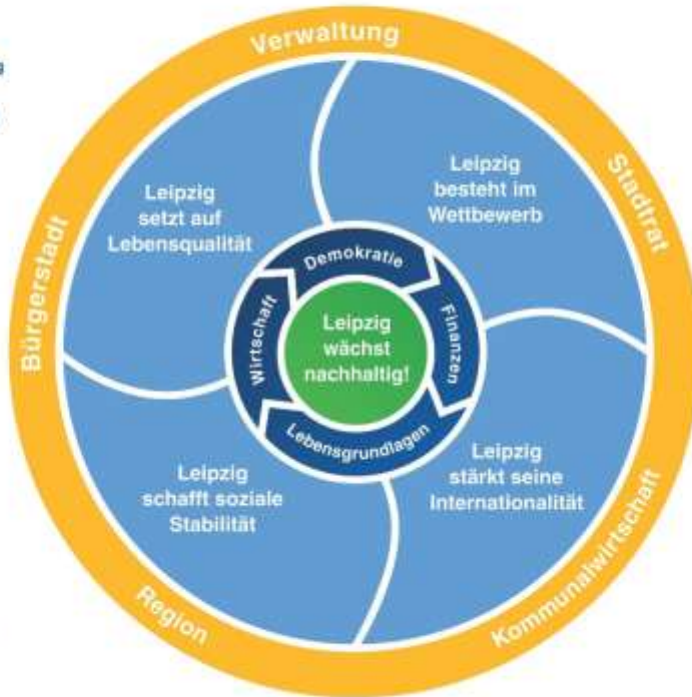
2030 – Leipzig wächst nachhaltig! Ziele und Handlungsschwerpunkte

Leipzig setzt auf Lebensqualität:

- Balance zwischen Verdichtung und Freiraum
- Qualität im öffentlichen Raum und in der Baukultur
- Nachhaltige Mobilität
- Vorsorgende Klima- und Energiestrategie
- Erhalt und Verbesserung der Umweltqualität
- Quartiersnahe Kultur-, Sport- und Freiraumangebote

Leipzig schafft soziale Stabilität:

- Chancengerechtigkeit in der inklusiven Stadt
- Gemeinschaftliche Quartiersentwicklung
- Bezahlbares Wohnen
- Zukunftsorientierte Kita- und Schulangebote
- Lebenslanges Lernen
- Sichere Stadt



Leipzig besteht im Wettbewerb:

- Positive Rahmenbedingungen für qualifizierte Arbeitsplätze
- Attraktives Umfeld für Innovation, Gründer und Fachkräfte
- Vielfältige und stabile Wirtschaftsstruktur
- Vorsorgendes Flächen- und Liegenschaftsmanagement
- Leistungsfähige technische Infrastruktur
- Vernetzung von Bildung, Forschung und Wirtschaft

Leipzig stärkt seine Internationalität:

- Weltoffene Stadt
- Vielfältige, lebendige Kultur- und Sportlandschaft
- Interdisziplinäre Wissenschaft und exzellente Forschung
- Attraktiver Tagungs- und Tourismusstandort
- Imageprägende Großveranstaltungen
- Globales Denken, lokal verantwortliches Handeln

Farbwerte

Gelb: HKS 5

Grün: Pantone P 151-8 C

Blau: HKS 44

Dunkelblau: HKS 43 (im Zielbild Verlauf von HKS 43 zu HKS 41)