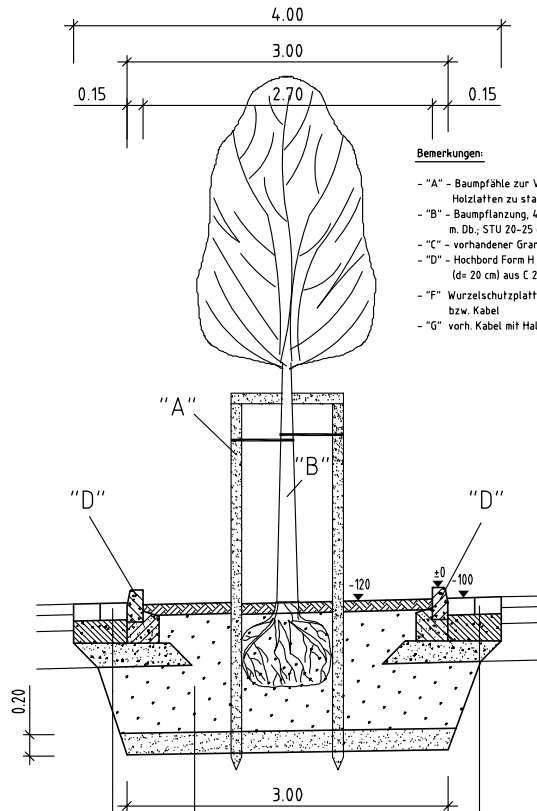


Schnitt A - A



Bemerkungen:

- "A" - Baumpfähle zur Verankerung der neuen Bäume, die untereinander mit Holzlaten zu stabilisieren sind. (Baumbindung mit Baumbindgurt)
- "B" - Baumpflanzung, 4xverpflanzt, m. Db; STU 20-25 cm
- "C" - vorhandener Granitbord (b= 20 cm)
- "D" - Hochbord Form H 150x300 mm mit Rückenstütze und Betonunterbettung (d= 20 cm) aus C 20/25
- "E" - Wurzelschutzplatte L=3.00m, bei Notwendigkeit - bis mind. UK Rohrleitung bzw. Kabel
- "G" vorh. Kabel mit Halbschalen L= 4.00m schützen, bei Notwendigkeit

Aufbau Baumgrube

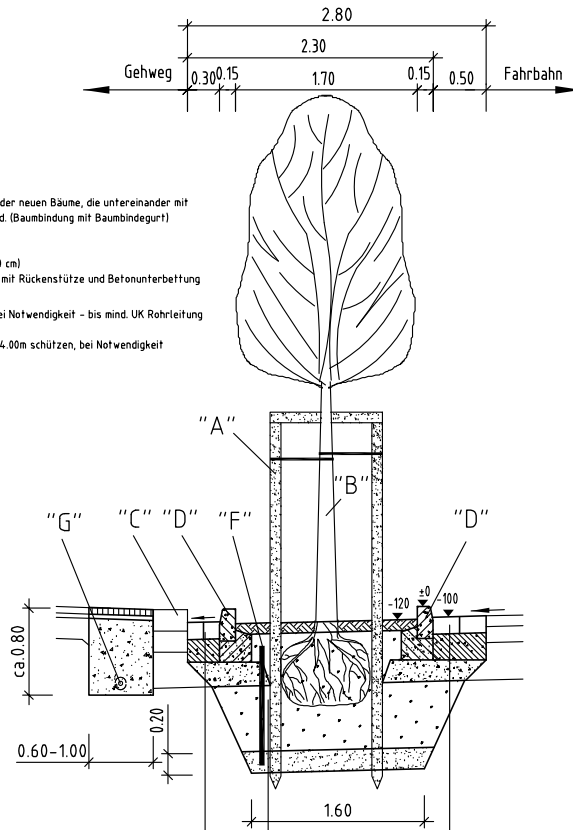
- 10 cm Abdeckung mit Lavalit 4/8
- 110 cm überbaubares Pflanzsubstrat in Pflanzgrubenbauweise 2 gemäß FLL- Empfehlungen für Baumpflanzungen Teil 2
- 120 cm
- 20 cm gelockerter Untergrund

D_{Pr} (%) E_{v2} (MN/m²)

Aufbau Arbeitsraum Fahrbahn

- 16 cm Natursteingroßpflaster bzw. Kupferschlackepflaster
- 24 cm fließfähiger Beton C 20/25 bis Unterkante Betonunterbettung Betonbord
- 20 cm Frostschuttschicht aus gebrochenem Material 0/45mm

Schnitt B - B



Aufbau Baumgrube

- 10 cm Abdeckung mit Lavalit 4/8
- 110 cm überbaubares Pflanzsubstrat in Pflanzgrubenbauweise 2 gemäß FLL- Empfehlungen für Baumpflanzungen Teil 2
- 120 cm
- 20 cm gelockerter Untergrund

D_{Pr} (%) E_{v2} (MN/m²)

Aufbau Arbeitsraum Fahrbahn

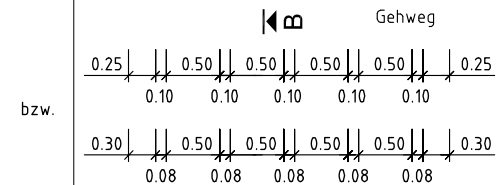
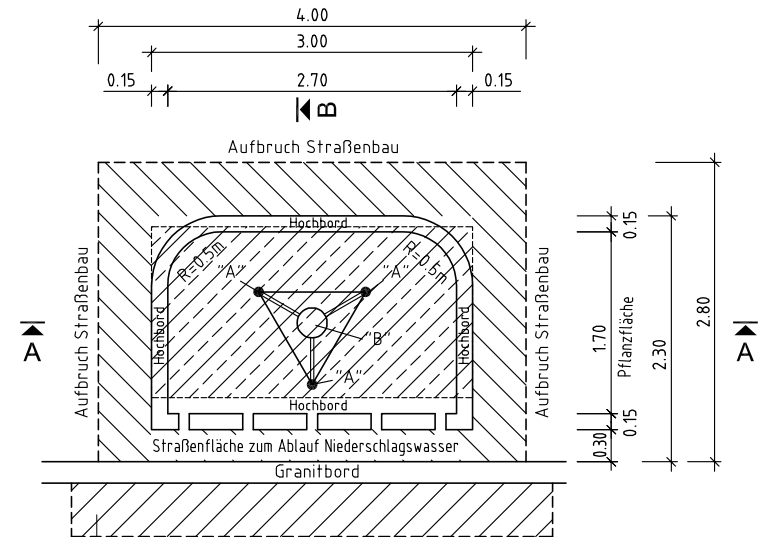
- 16 cm Natursteingroßpflaster bzw. Kupferschlackepflaster
- 24 cm fließfähiger Beton C 20/25 bis Unterkante Betonunterbettung Betonbord
- 20 cm Frostschuttschicht aus gebrochenem Material 0/45mm

D_{Pr} (%) E_{v2} (MN/m²)

Aufbau Arbeitsraum Fahrbahn

- 16 cm 2 Reihen Natursteingroßpflaster bzw. Kupferschlackepflaster
- 24 cm fließfähiger Beton C 20/25 bis Unterkante Betonunterbettung Betonbord
- 20 cm Frostschuttschicht aus gebrochenem Material 0/45mm

Detail Baumpflanzung (Zwickauer Modell)



Aufbruch vorhandener Befestigung für Verlegung Wurzelschutz (Halbschalen) nach Fertigstellung Baumgrube

| | | | |
|-------|-------|----------|-----------|
| c | | | |
| b | | | |
| a | | | |
| INDEX | DATUM | ÄNDERUNG | VERFASSER |

Höhenbezug: m ü. DHHN 92/ Lagebezug: ETRS89_o. Zone33

Bauherr: Stadt Leipzig, Amt für Stadtgrün und Gewässer
Prager Str. 118- 136, 04317 Leipzig

| | |
|--|---------------|
| Bauvorhaben: | Auftrag: |
| Bezeichnung: | Bl.-Nr. |
| Regelschnitt Baumpflanzung im "Zwickauer Modell" | Maßstab: 1:50 |