

Aktionstage Matthäikirchhof


19. – 22. Sept. 2021

Öffentliche Beteiligung, Ausstellungen und Führungen

Wir laden Sie herzlich ein, sich auf dem Richard-Wagner-Platz aktiv an der Diskussion um die Zukunft des Areals am Matthäikirchhof zu beteiligen. Eine Freiluftausstellung informiert zusätzlich über das Entwicklungsvorhaben und die bisherigen Ergebnisse der Beteiligung. Die Veranstaltungsorte sowie alle Führungen und Ausstellungen finden Sie in diesem Programm!

Sonntag, 19. – Mittwoch, 22. September

Richard-Wagner-Platz

-  Öffentliche Beteiligung und Freiluftausstellung
So. 13 – 18 Uhr / Mo. bis Mi. 14 – 20.30 Uhr
-  Jugendbeteiligung
Di. 17 – 19 Uhr
-  Erkundungstour über das Areal
So. 13 – 14 Uhr / Di. 18.30 – 19.30 Uhr
-  Spaziergang mit dem Spaziergangsforscher Bertram Weisshaar
So. 15.30 – 17.30 Uhr / Mi. 18 – 20 Uhr
-  Spaziergang mit der Künstlerin Diana Wesser
Di. 15.30 – 17 Uhr / Mi. 17.30 – 19 Uhr
-  Führung des Pro Leipzig e. V.
Mo. 16 – 18 Uhr
-  Führung des Frauenkultur e. V. Leipzig
Mi. 16 – 18 Uhr
-  Ausstellungsführung „Demokratie bauen: Die Zukunft des Matthäikirchhofs“
So. 14 – 15.30 Uhr / Di. 17.30 – 18.30 Uhr



Montag, 20. September

Klingertreppe

-  Jugendbeteiligung
Mo. 17 – 19 Uhr

Montag, 20. – Freitag, 24. September

Große Fleischergasse 12

-  „Demokratie bauen: Die Zukunft des Matthäikirchhofs“
täglich 10 – 18 Uhr
-  „Alltägliches aus 1989“ / Frauenkultur e. V. Leipzig
täglich 10 – 18 Uhr

Öffentliche Beteiligung und Freiluftausstellung

An der Basisstation auf dem Richard-Wagner-Platz können Sie sich in einer Freiluftausstellung über das Entwicklungsvorhaben auf dem Matthäikirchhof informieren und das Areal an einem digitalen Planungstisch virtuell erkunden, Ihre Ideen und Wünsche auf Karten verorten und so Ihr Feedback zu den aktuellen Ergebnissen der öffentlichen Beteiligung abgeben. Die Planer/-innen der Stadtverwaltung freuen sich auf Ihr Feedback.

Jugendbeteiligung

Das Jugendparlament der Stadt Leipzig möchte in Zusammenarbeit mit dem StadtSchülerRat Leipzig, dem Leipziger Kinder- und Jugendbüro (DKSB), dem Stadtjugendring Leipzig e. V. und der Geschäftsstelle Kinder- und Jugendbeteiligung der Stadt Leipzig in die Zukunft blicken und herausfinden, welche Wünsche, Anregungen und Ideen junge Menschen haben. Kinder, Jugendliche und junge Erwachsene sind herzlich eingeladen, ihre Vision eines neuen „Hotspots“ mitzuteilen.

Erkundungstour über das Areal

Bei einer Erkundungstour mit Mitarbeiter/-innen der Stadt Leipzig können Sie den Matthäikirchhof in seiner jetzigen baulichen Gestalt entdecken und mehr zum Entwicklungsvorhaben des Areals erfahren.

Führung des Pro Leipzig e. V.

Die informative Führung gibt einen Einblick in die kulturhistorische und strukturelle Entwicklung des Areals Matthäikirchhof – von der städtebaulichen Situation vor der Kriegszerstörung bis zum heutigen Zustand. Partizipieren Sie an einem Gedankenaustausch über Möglichkeiten und Notwendigkeiten der neuen Prägung dieses besonderen Ortes.

Führung des Frauenkultur e. V. Leipzig

Diese Führung nimmt Sie mit auf eine Spurensuche und beleuchtet die Beteiligung von Frauen an den gesellschaftlichen Prozessen 1989/90. Was haben Frauen vor über 30 Jahren erlebt und gefordert? Welche Orte und Initiativen haben sich daraus entwickelt? Welche Themen sind seither unverändert und heute noch aktuell? Es werden Orte aufgesucht, die Ihnen mit Sicherheit einen Aufschluss geben.

Spaziergang mit Spaziergangsforscher Bertram Weisshaar

Der Leipziger Spaziergangsforscher Bertram Weisshaar vermisst mit Ihnen gemeinsam das Areal des Matthäikirchhofs sowie dessen angrenzende Umgebung mit dem Schrittmaß – dem städtebaulichen Grundmaß. Dabei erfahren Sie mehr über die Möglichkeiten und Hindernisse einer künftigen Erschließung und Durchwegung des Areals.

Spaziergang mit Diana Wesser: „Ohrenburg“ unter den Linden

Die Leipziger Künstlerin Diana Wesser lädt Sie dazu ein, die unterschiedlichen Zeitschichten und Weltanschauungen wahrzunehmen, die sich im Umfeld des Matthäikirchhofs eingeschrieben haben. Gemeinsam wird der Frage nachgegangen, welche Rolle öffentliche, konsumfreie Zonen für die Bildung von Gemeinschaft und Kultur haben. Historische Materialien, Klänge, aufgezeichnete Interviews und spielerische Übungen begleiten den Weg.

„Demokratie bauen: Die Zukunft des Matthäikirchhofs“

Die Ausstellung der Fakultät Architektur und Sozialwissenschaften der HTWK Leipzig entstand im Wintersemester 2019/20 und nimmt Bezug auf die geplante

umfangreiche Transformation des Matthäikirchhofs – hin zu einem lebendigen, vielfältigen Ort für Begegnung, Teilhabe, Forschung, Bildung, Kunst und Kultur, u.a. mit dem Forum für Freiheit und Bürgerrechte (Arbeitstitel). Vor dem Hintergrund der Friedlichen Revolution kommt diesem Transformationsprozess eine herausragende transnationale Bedeutung zu. Die Ausstellung zeigt konzeptionelle sowie gestalterisch unterschiedlichste Position der Studierenden. Besonders spannend ist dabei, aus welchen Blickwinkeln die nach der Wende geborene Generation angehender Architekt/-innen und Planer/-innen an diese Aufgabe geht. Welche Positionen sie einnimmt, welche Wünsche und Vorstellungen sie mit diesem Ort gebaut in die Zukunft tragen möchte.

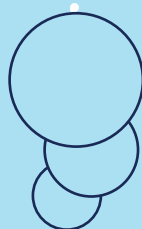
„Alltägliches aus 1989“

Die Ausstellung des Frauenkultur e. V. Leipzig entstand im Rahmen des Projektes „Mutter sorg' dich nicht. Hier ist alles in Ordnung.“ Dieses Projekt reflektiert weibliche Sichtweisen des Herbst 1989 – ein Zeitpunkt, zu dem heute meist Männer gehört und zitiert werden, obwohl die Frauen ebenbürtig an den Umbruchsprozessen beteiligt waren. Die Ausstellung zeigt offene erzählende Gesprächsinterviews von Frauen aus verschiedenen Berufen und Generation und gibt einen authentischen Einblick in die alltäglichen Erlebnisse in dieser Zeit. Darüber hinaus zeigt die Ausstellung dokumentarische Fotografien im Vergleich aus 1989 und 2009 der bekannten Leipziger Fotografin Sigrid Schmidt.


Kontakt

Koordinierungsstelle für Bürgerbeteiligung und bürgerschaftliches Engagement
„Leipzig weiter denken“

E-Mail: weiterdenken@leipzig.de
Webseite: www.leipzig.de/matthaeikirchhof



Richard-Wagner-Platz
Große Fleischergasse 12
Klingertreppe

 Führungen und Spaziergänge

 Öffentliche Beteiligung

 Ausstellungen

*Je nach Pandemiegeschehen ist eine Begrenzung der Teilnehmenden nötig. Auf dem Richard-Wagner-Platz können Sie sich zu den Veranstaltungszeiten vorab anmelden!

