

1 Schwangerschaftsberatung

DRK Kreisverband Leipzig Stadt e.V.
Brandvorwerkstraße 36a, 04275 Leipzig
☎ 0341 3035120

Arbeiterwohlfahrt Kreisverband Leipzig-Stadt e.V.
Stuttgarter Allee 18, 04209 Leipzig
☎ 0341 94683438

Diakonisches Werk Innere Mission Leipzig e.V.
Ritterstraße 5, 04109 Leipzig
☎ 0341 1406040

Stadt Leipzig, Gesundheitsamt
Thomasiusstraße 1, 04109 Leipzig
☎ 0341 123-6812 / 0341 123-6813

pro familia LV Sachsen e.V.
Egelstraße 4a, 04103 Leipzig
☎ 0341 2324319

donum vitae e.V.
Karl-Heine-Straße 41/HH, 04229 Leipzig
☎ 0341 4800160

Caritasverband Leipzig e.V.
Beratungszentrum an der Propstei
Ruth-Pfau-Straße 2, 04107 Leipzig
☎ 0341 96361-38

2 Jobcenter der Stadt Leipzig

Georg-Schumann-Straße 150, 04159 Leipzig
☎ 0341 91310705

3 Sozialamt

☎ 0341 123-4523
www.leipzig.de/sozialamt

4 PAAT – Präventiv Aufsuchend Arbeitendes Team, Amt für Jugend und Familie

Thomasiusstraße 1, 04109 Leipzig
☎ 0341 123-3731 oder -3619

5 Hebammenkreisverband Leipzig

www.saechsischer-hebammenverband.de

6 Agentur für Arbeit Leipzig

Georg-Schumann-Straße 150, 04159 Leipzig
☎ 0800 4555500

7 Amt für Jugend und Familie

Sachgebiet Elterngeld im Rathaus Warren
G.-Schumann-Straße 357, 04159 Leipzig
☎ 0341 123-3575, -3576

8 Standesamt der Stadt Leipzig

Sachgebiet Geburten
Burgplatz 1, 04109 Leipzig
☎ 0341 123-4146

9 Amt für Jugend und Familie

Sachgebiet Beistandschaft/Beurkundung sowie Sachgebiet Unterhaltsvorschuss - Leistung
Naumburger Straße 26, Haus C, 04229 Leipzig
☎ 0341 115

10 Familieninfobüro

Burgplatz 1, 04109 Leipzig
☎ 0341 123-2598, -2599

11 Familienkasse Sachsen, Standort Leipzig

Alte Messe 6, 04103 Leipzig
☎ 0800 4555530 (Servicetelefon)
☎ 0800 4555533 (Zahlungstermine)

12 Sozialamt der Stadt Leipzig

Wohngeldbehörde
Prager Straße 21, 04103 Leipzig
☎ 0341 123-6501

13 Leipzig-Pass Bürgerbüros

www.leipzig.de/buergeramt

14 Bedarfsanmeldung Kitaplatz

www.meinkitaplatz-leipzig.de

15 Informations- und Annahmestelle der Leipziger Finanzämter

Wilhelm-Liebkecht-Platz 3-4, 04105 Leipzig
☎ 0341 559-0

16 Familienzentren

☎ 0341 123-4362
www.leipzig.de/leben-mit-kindern

17 Amt für Jugend und Familie

Erziehungs- und Familienberatung
Rietschelstraße 2, Haus C, 04177 Leipzig
☎ 0341 123-1307

18 Familienhebammen

Gesundheitsamt der Stadt Leipzig
Thomasiusstraße 1, 04109 Leipzig
☎ 0341 123-6726

19 wellcome – Praktische Hilfe nach der Geburt

FAIRbund e. V.
Eisenbahnstraße 66, 04315 Leipzig
☎ 0341 64029420

Haben Sie Fragen rund ums Thema „Familie“? Wir helfen Ihnen weiter!

Familieninfobüro Leipzig

Stadthaus Raum U23
Burgplatz 1, 04109 Leipzig
☎ 0341 123-2598, -2599
✉ fib@leipzig.de



Unsere aktuellen Öffnungszeiten erfahren Sie auf unserer Webseite. Hier finden Sie auch viele weitere Familien-Informationen und Veranstaltungstermine:

www.leipzig.de/fib



Mehr Informationen unter:
www.leipzig.de/schwanger



Stadt Leipzig
Amt für Jugend und Familie



Netzwerke für Kinderschutz
SACHSEN
Leipzig

Gefördert vom

Bundesstiftung
Frühe Hilfen



Bundesministerium
für Familie, Senioren, Frauen
und Jugend



Stadt Leipzig

Amt für Jugend und Familie

Checkliste für werdende Eltern in Leipzig



Infos rund um Schwangerschaft und Geburt



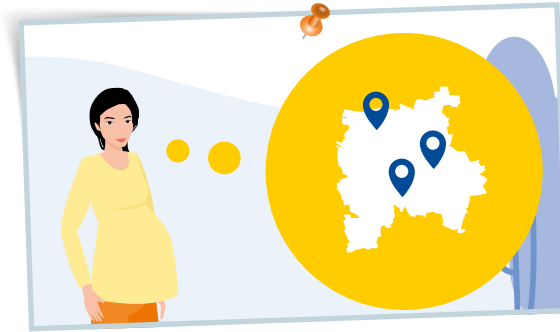
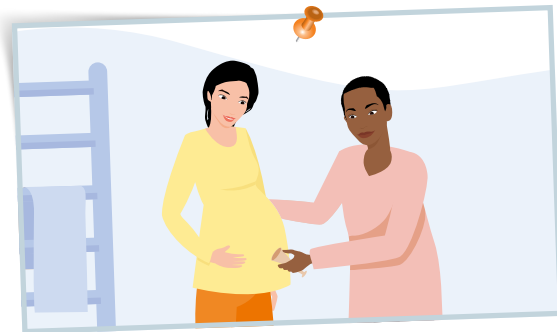
familien
infobüro
LEIPZIG

Schwanger in Leipzig

- Ich bin schwanger!
- Unterstützung holen (1 Schwangerschaftsberatung)
- Stiftungsgelder beantragen: Schwangerenbekleidung und Erstausrüstung bei Bedürftigkeit beantragen (1 Schwangerschaftsberatung)



- Finanzielle Unterstützung beantragen: Schwangerenbekleidung, Erstausrüstung und Schwangerenmehrbedarf bei Bedürftigkeit (2 Jobcenter oder 3 Sozialamt)
Bei Fragen zur Antragstellung: 4 PAAT und 1 Schwangerschaftsberatung
- Hebamme suchen: Wochenbettbetreuung klären, Geburtsvorbereitungskurs (5 Hebammenkreisverband Leipzig)



- Entbindungsklinik suchen: Entbindungsstationen im Universitätsklinikum Leipzig, im Klinikum St. Georg und im St. Elisabeth Krankenhaus sowie alternative Möglichkeiten
- Arbeitgeber und Krankenkasse über voraussichtlichen Geburtstermin informieren (Arbeitssuchende: 6 Agentur für Arbeit)
- Mutterschaftsgeld beantragen: ab 7 Wochen vor der Geburt (Krankenkasse)
- Elternzeit beim Arbeitgeber beantragen: spätestens 7 Wochen vor Beginn (7 Elterngeldstelle hilft bei Fragen)
- Antrag auf Elterngeld vorbereiten (7 Elterngeldstelle)
- Antrag auf Kindergeld vorbereiten (11 Familienkasse der Bundesagentur für Arbeit)



- Vaterschaft beurkunden (8 Standesamt oder 9 Amt für Jugend und Familie)
- Sorgerecht beurkunden (9 Amt für Jugend und Familie)
- Das Baby ist endlich da!

- Geburtsurkunde beantragen (8 Standesamt Leipzig bzw. Standesamt des Geburtsortes)
- Baby-Startpaket abholen (10 Familieninfobüro)



- Elterngeldantrag abgeben (7 Elterngeldstelle)
- Kindergeldantrag absenden (11 Familienkasse der Bundesagentur für Arbeit)
- Krankenversicherung für das Kind klären (Krankenkasse)
- ggf. Nachweis über alleinige Sorge ausstellen lassen (9 Amt für Jugend und Familie)
- ggf. Unterhaltsanspruch prüfen lassen (9 Amt für Jugend und Familie)
- ggf. Unterhaltsvorschuss beantragen (9 Amt für Jugend und Familie)
- Arbeitgeber informieren (arbeitssuchend oder Arbeitsvertrag endet: 6 Agentur für Arbeit)



- Unterstützungsgelder bei Bedürftigkeit beantragen
 - ALG II (2 Jobcenter)
 - Kinderzuschlag (11 Familienkasse)
 - Wohngeld (12 Wohngeldbehörde)
 - Leipzig-Pass (13 Bürgerbüro)
- Kitaplatz suchen: 14 Elternaccount anlegen und Bedarfsmeldung Kitaplatz abgeben
- Steuerklasse prüfen und Kinderfreibetrag eintragen lassen (15 Finanzamt)
- ggf. Hilfsangebote nutzen:
 - 4 PAAT
 - 18 Familienhebammen
 - 19 wellcome
 - 17 Familienberatungsstelle



- Treffpunkte:
 - 16 Familienzentren

Liebe werdende Eltern!

Ein Kind zu bekommen, ist eine schöne und große Veränderung im Leben. Um Sie bei all Ihren Fragen zu unterstützen, haben wir auf unserer Webseite Anlaufstellen, Behörden und Informationen übersichtlich für Sie zusammengestellt. Hier finden Sie auch einen Film, in dem wir Sie über Abläufe, Anträge und Angebote für die Zeit während und nach der Schwangerschaft informieren:

www.leipzig.de/schwanger