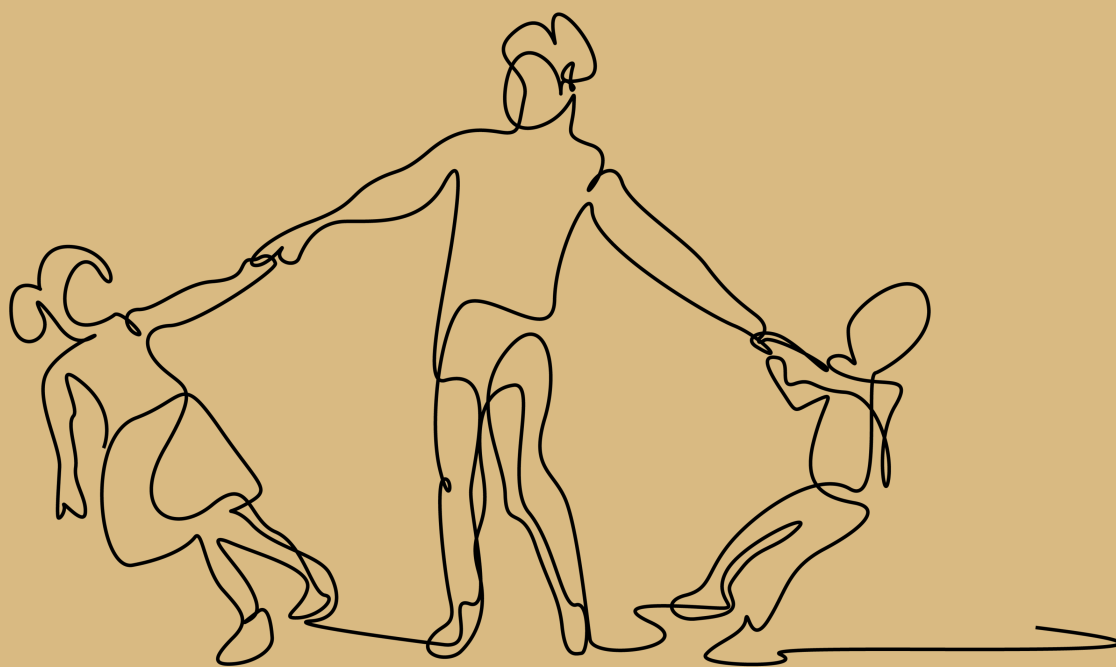


**HERZLICH WILLKOMMEN IN
DER KITA**
RATHENAUSSTRAßE 21





GEMEINSAM

Unsere Kita ist eine Regeleinrichtung. Wir arbeiten nach dem sächsischen Bildungsplan im teiloffenen Konzept und mit altershomogenen Stammgruppen. Die Kita hat eine Kapazität von 54 Kindern. Diese teilen sich auf in 20 Krippenkinder und 34 Kitakinder. Wir betreuen Kinder ab einem Jahr bis zum Schuleintritt. Zu unserem Team gehören 7 Kolleginnen, davon eine Kitaleitung und ein Kollege. Zwei Teammitglieder haben den Abschluss als Praxisanleiter und begleiten Auszubildende und Praktikanten im Praxisalltag.

In unserer Arbeit mit den Kindern werden wir vom **Elternbeirat** unterstützt. Dieser ist jederzeit für sie unter folgender E-Mail-Adresse zu erreichen:

Elternrathenau@gmx.de



GEMEINSAM WACHSEN

Die pädagogischen Fachkräfte haben ein umfangreiches Wissen über die Bildungs- und Entwicklungswege der Kinder. Durch systematische Beobachtungen der Kinder erkennen sie die Interessen und den Entwicklungsstand jedes Kindes. Daraufhin passen sie die Spiel- und Lernwelt der Kinder an, um weitere Entwicklung zu ermöglichen. Diese Lernfortschritte werden in den individuellen Portfolios der Kinder dokumentiert.

Den größten Raum im Tagesablauf nimmt das Freispiel ein, da in dieser Zeit die meisten Entwicklungsmöglichkeiten und Entwicklungschancen der Kinder liegen.

GEMEINSAM DURCHS JAHR

Manche Feste muss man feiern wie sie fallen, daher veranstalten wir regelmäßig kleinere und größere Feste, wie zum Beispiel:

- Fasching
- Osterfeuer
- Sommer- oder Herbstfest
- Advents- und Weihnachtszeit
- Kindertag
- Geburtstage der Kinder

Zu unseren regelmäßigen pädagogischen Angeboten gehören:

- Waldtage, Waldwochen
- Wandertage
- Experimentier- und Forschungsprojekte
- Kinderkonferenzen
- Kreativangebote/ Kunstprojekte
- Sportabzeichen
- Vorschulangebote
- Ausflüge in die nähere Umgebung
- Besuche bei Netzwerkpartnern





SICH GEMEINSAM ENTWICKELN

Mithilfe unserer jahrelangen Erfahrung haben wir Kooperationen und viele Verbündete in Netzwerk aufgebaut, auf deren Unterstützung und gemeinsame Ausrichtung von Terminen und Veranstaltungen wir immer wieder gerne zurückkommen.

Unsere Netzwerkpartner:

- Kitas im Umfeld (Hand in Hand – Hilfe geben und Hilfe bekommen)
- Elternbeirat
- Förderverein der Kita Rathenau 21
- Max Planck Institut
- Theater der jungen Welt
- Familienberatungsstelle der Stadt Leipzig
- Allgemeiner Sozialdienst
- 157. Grundschule (Vorschulkinder)
- Verein „Leselust“
- Jugendmedizinischer Dienst und Jugendzahnmedizinischer Dienst
- Bibliotheken und Museen der Stadt Leipzig
- u.v.m.

GEMEINSAM GUT INFORMIERT

Unser Essensanbieter ist RWS und übernimmt die Mittagsversorgung. Das Frühstück und Vesper wird von den Eltern mitgebracht. Über den sorgfältig ausgesuchten Partner für Ernährung ist selbstverständlich auch eine Sonderkostversorgung (z.B. bei Allergien, etc.) möglich. Zudem kann das Essen unkompliziert über ein Onlineportal (ab-)bestellt werden.

Folgende Schließzeiten ergeben sich im Laufe eines Jahres: der Tag nach Himmelfahrt, 2 Wochen Teilschließung im Sommer (offen für Eltern mit Betreuungsbedarf), 2 pädagogische Tage vor dem Buß- und Bettag, sowie zwischen Weihnachten und Neujahr.



GEMEINSAM STARK

Neben dem Elternrat steht uns bei unserer Arbeit der Förderverein hilfreich zur Seite. Dieser setzt sich aus Eltern und Freunden der Kita Rathenaustraße 21 zusammen.

Im Förderverein kann man sich auf unterschiedliche Art und Weise einbringen, als spendables Mitglied, tatkräftige Unterstützung oder organisatorisch im Vorstand. Der Verein hat dabei die Aufgabe die ErzieherInnen bei ihrer Arbeit unbürokratisch zu unterstützen. Dabei werden nicht nur Materialien zum Basteln, Spielen oder Lernen finanziert. Aktionen und Veranstaltungen, die nicht im Rahmen der städtischen Mittel abgedeckt sind, wie das alljährliche Weihnachtsskino werden durch den Förderverein bezuschusst oder ganz übernommen. Dabei versucht der Verein stets gezielt zu unterstützen, um die Lern- und Spielbedingungen für die Kinder zu verbessern.

Zu den bereits erfolgreich umgesetzten Projekten und Unterstützungen gehören unter anderem:

- Aufbau eines Spielhauses
- Aufbau einer Matschküche
- Neuaufbau einer Außenmaltafel
- alljährlicher Adventskalender und Weihnachtsbaum
- Spielgeräte für Sommer- und Kindertagsfeste
- und vieles mehr!

Für mehr Informationen und Anmeldungen besuchen Sie die Website des Fördervereins:

www.fv-kita-rathenau21.de

Oder kontaktieren Sie den Förderverein unter:



info@FV-kita-rathenau21.de

KITA

RATHENAUSTRAßE 21

ÖFFNUNGSZEITEN

Montags bis Freitags
06.30 bis 17.00 Uhr

KONTAKT

Kitaleitung: Frau Silke Jakobi

Telefon:
0341/4512001

E-Mail:
rathenau21@kitas-leipzig.de

Adresse:
Rathenaustr. 21
04179 Leipzig