



**Stadt Leipzig**



# **RÜCK- UND AUSBLICK GESUNDES LEIPZIG**

**Jahrestagung Gesundes Leipzig I  
17.11.2023**

Team Gesundheitsförderung/-berichterstattung  
Team Selbsthilfekontakt- und Informationsstelle

# VORGESTELLT!

## Koordinierungsstelle kommunale Gesundheit



Dorothea Wels



Dr. Ulrike Leistner



# Förderprogramm „Gesundheit im Quartier“



- Fördermittelinstrument für Quartiere mit besonderem Handlungsbedarf
- Laufzeit: 10/2022 bis 09/2025
- Anschubfinanzierung maßgeschneiderter Gesundheitsförderungsprojekte durch „Settingbudgets“
- quartiersübergreifende Handlungsfelder



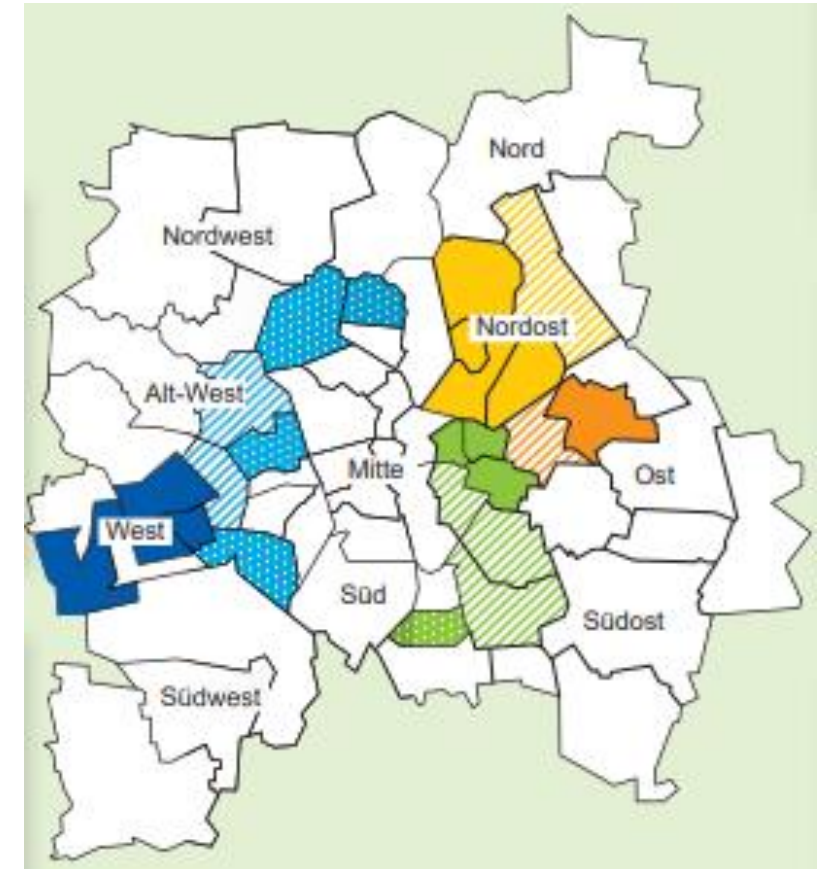
## Mentale Gesundheit (2022/2023):

- Deeskalationsworkshops für Fachkräfte
- Gesundes Miteinander in KiTas und offenen Arbeit
- Entspannungstrainings/Stressregulation in KiTas
- Auszeit für Alleinerziehende



## Ernährung (Ausblick 2024)

- „Ein gesundes Essen am Tag“ (Verbundprojekte mit offen arbeitenden Einrichtungen in Quartieren)



☐ INSEK-Schwerpunktgebiete    ▨ INSEK-Aufmerksamkeitsgebiete    ▩ Einzugsgebiete

Gefördert mit Mitteln der gesetzlichen Krankenkassen nach § 20a SGB V.



weitere Infos:

[www.leipzig.de/gesundheit-im-quartier](http://www.leipzig.de/gesundheit-im-quartier)

# Methodenkoffer mentale Gesundheit

- über 100 Materialien zum kostenfreien Verleih für Fachkräfte und Ehrenamtliche
  - Bilderbücher und Geschichten
  - Spiele
  - Arbeitshefte
  - Impulskarten-Sets
  - Körperübungen
  - Zusatzmaterial
  - Ratgeber und Fachinformationen
- Materialien geeignet für Kinder, Jugendliche, Erwachsene und ältere Menschen
- von Fachpersonal empfohlen und auch ohne Psychologie-Studium gut einsetzbar
- Thematische Fortbildungen zum Material u.a.
  - Resilienzförderung
  - Umgang mit Trauma
  - Selbstfürsorge und Achtsamkeit

## Ausblick 2024:

- Angebotsübersicht als Beratungsinstrument



© Dorothea Wels

AB JETZT weitere Infos:  
[www.leipzig.de/methodenkoffer-mental](http://www.leipzig.de/methodenkoffer-mental)

# Bewegungskisten

## Allgemeine Bewegungskiste

- 40 Materialien: Schwung-/Jongliertücher, Nerfs, (Ganzkörper-)Frisbees, Rollbretter, Pedalo, Stelzen...
- Verleih an 3 Standorten möglich: Grünau, Paunsdorf und Mitte

## Inklusive Bewegungskiste

- 25 Materialien: Klingelbällen, Augenbinden, Markierungsbänder mit taktilen Mustern, Seile...
- Spielanleitungen in je einfacher Sprache und Brailleschrift
- Verleih über SV Rinos e.V.

➔ kostenfreie Fortbildung: 30.11.2023  
9:30 -12:00 Uhr im OFT Rabet

weitere Infos:

[www.leipzig.de/bewegungskiste](http://www.leipzig.de/bewegungskiste)



# VORGESTELLT!

## Gesundheitsberichterstattung



Teresa Hentschel

Melanie Glienke





# Das Team wächst – Gesundheitsberichterstattung (GBE)

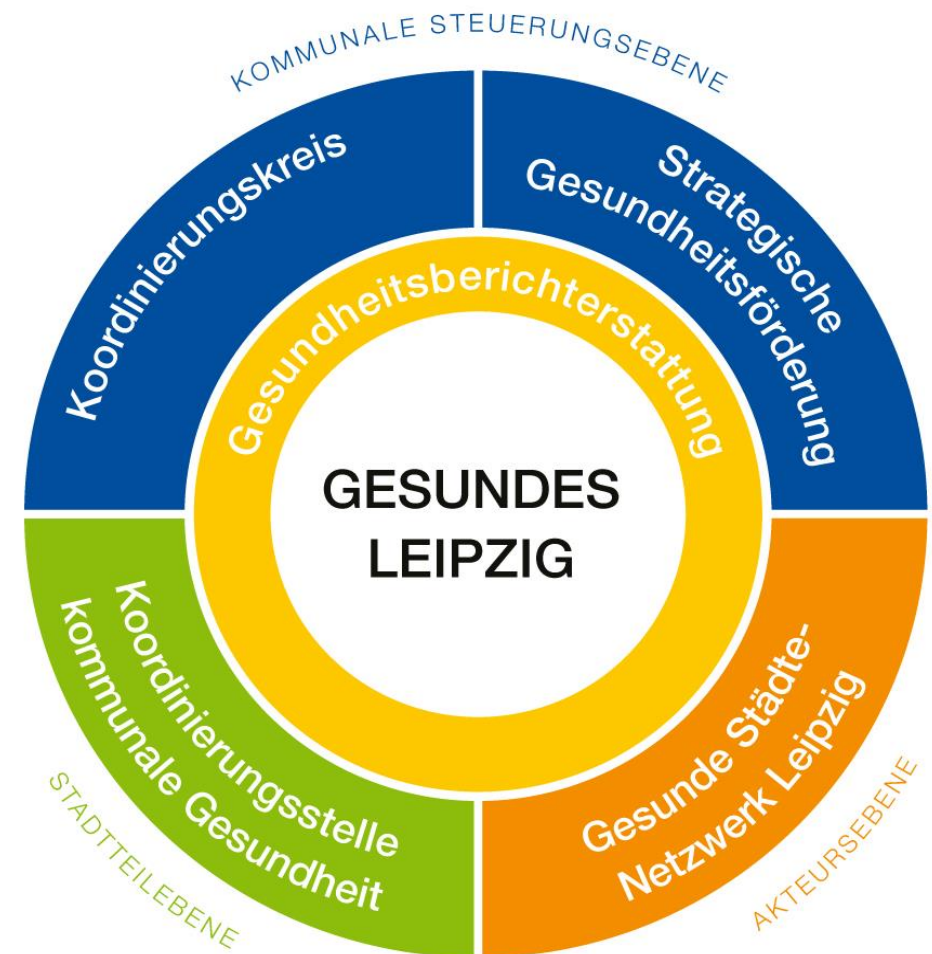


## Geh – Beh – Was?

- Öffentlichkeit über Belange der Gesundheit sensibilisieren
- politisches Gewicht bzw. Handlungsmöglichkeiten/-notwendigkeiten aufzeigen
- informieren, orientieren, motivieren, evaluieren, koordinieren

## Personalsituation

- Seit 08/2022 1 VZÄ  
(Pakt für den Öffentlichen Gesundheitsdienst - ÖGD)
- Seit 07/2023 zusätzliche 0,5 VZÄ



weitere Infos:

[www.leipzig.de/gesundheit](http://www.leipzig.de/gesundheit)

# Dashboard Kindergesundheit in der Stadt Leipzig



## Anforderungen und Chancen

- interaktive, transparente Informationsplattform
- zeitnahe und kontinuierliche Aktualisierung
- Darstellung von Zeitreihen
- kleinräumlicher Bezug (Ortsteilebene)
- Betrachtung Aufmerksamkeits- und Schwerpunktgebiete des INSEKs
- „Daten für Taten“
  - Grundlage für Strategien, Konzepte und Maßnahmen

weitere Infos:

[www.leipzig.de/gesundheit](http://www.leipzig.de/gesundheit)





# VORGESTELLT!

## Selbsthilfekontakt- und Informationsstelle



Tina Sothmann



Ina Klass



# Unterstützungsangebote für die gemeinschaftliche Selbsthilfe



- Gemeinschaftliche Selbsthilfe Teil der Versorgungslandschaft → aktive Zivilgesellschaft
- Beratung, Vermittlung in Selbsthilfegruppen und andere Hilfeangebote
- Unterstützung der Selbstorganisation bei
  - Gründungsinteressierten und
  - bestehenden Selbsthilfegruppen
- Lobbyarbeit und Öffentlichkeitsarbeit, Selbsthilfebezogene Arbeitsgruppen
- Beratung und Schulung von Fachkräften aus dem medizinischen und sozialen Bereich zur gemeinschaftlichen Selbsthilfe oder zur Gründungsbegleitung
- Kooperationen mit Fachkräften und Unterstützung von Selbsthilfegruppen beim Finden von Kooperationen mit Fachkräften, z. B. aus dem sozialen und medizinischen Bereich

weitere Infos:

[www.leipzig.de/selbsthilfe](http://www.leipzig.de/selbsthilfe)

# Themen, Projekte, Veranstaltungen



- Ressourcen nutzen
- In Kontakt und Austausch bleiben, ermutigen
- Mehr Gruppengründungen denn je, vor allem im Bereich psychische Erkrankungen und psychosoziale Probleme, auch neue Themen (Long-COVID, Post-Vac)
  - Im Bereich Elternselbsthilfe bzw. Junge Erwachsene: z. B. Familien mit behinderten Kindern, Ehemalige Pflegekinder, Angst, Erwachsene Adoptierte, Depression, Long-COVID
- Betroffenenberatung Depression
- STARTPILOT

weitere Infos:

[www.leipzig.de/selbsthilfe](http://www.leipzig.de/selbsthilfe)

# Themen, Projekte, Veranstaltungen



- Virtuell miteinander bewegt. Leipziger Online-Selbsthilfetage
- Tag der seltenen Erkrankungen. Webcast in Kooperation mit dem UZSEL und Selbsthilfegruppen
- Patientenrechte
- Themen für die Gruppenarbeit, z. B. Finanzierung der Selbsthilfegruppenarbeit, Trauern in der Selbsthilfegruppe, Moderationsimpulse
- Alles auf E: Digital unterwegs beim Arztbesuch und bei der Behandlung
- Für junge Menschen U 35:
  - Wind- und Wetter. Draußen-Gesprächsgruppe
  - Komm-in-Kontakt-Café. Treff für junge Menschen U 35
- In Planung: Projekt zur Unterstützung von einsamen Menschen

weitere Infos:

[www.leipzig.de/selbsthilfe](http://www.leipzig.de/selbsthilfe)



**Stadt Leipzig**



## Kontakt



[gesunde-stadt@leipzig.de](mailto:gesunde-stadt@leipzig.de)

[selbsthilfe@leipzig.de](mailto:selbsthilfe@leipzig.de)

