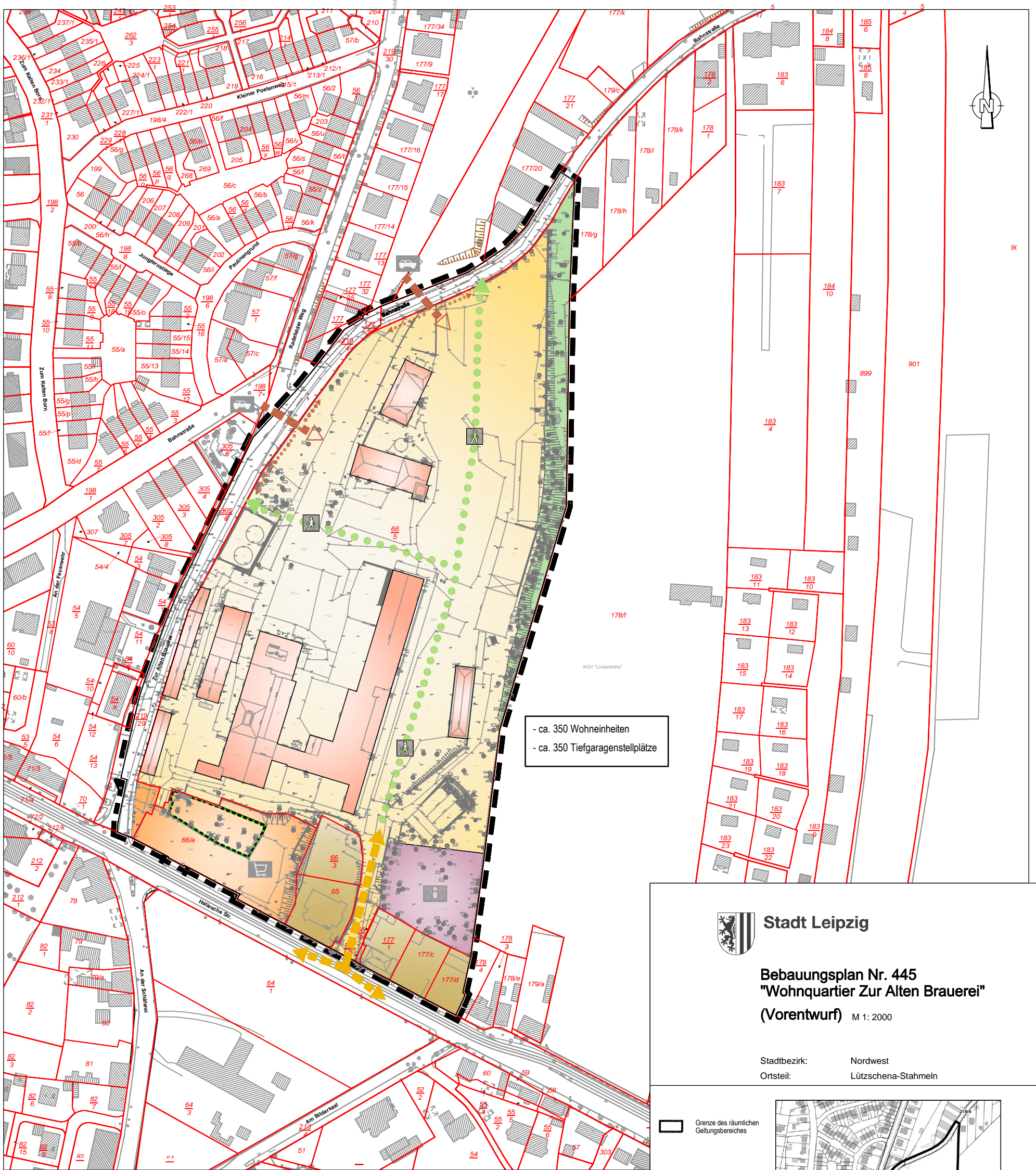
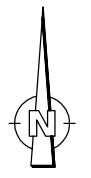


STRUKTURKONZEPT



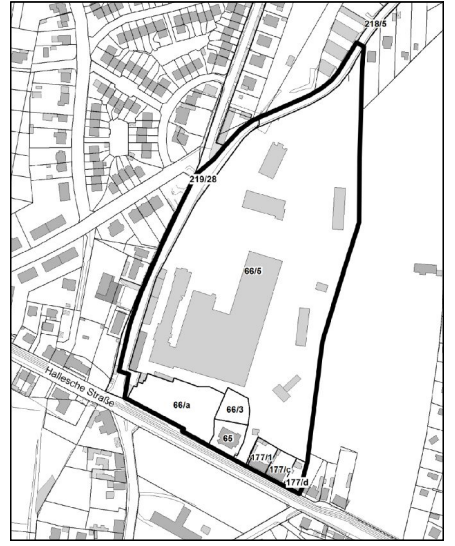
- ca. 350 Wohneinheiten
- ca. 350 Tiefgaragenstellplätze



Stadt Leipzig
Bebauungsplan Nr. 445
"Wohnquartier Zur Alten Brauerei"
(Vorentwurf) M 1: 2000

Stadtbezirk: Nordwest
Ortsteil: Lützschena-Stahmeln

□ Grenze des räumlichen Geltungsbereiches



Datengrundlage: Stadtgrundkarte Leipzig (DSGL 1000)
Datengrundlage: Amt für Geoinformation und Bodenordnung

Dezernat Stadtentwicklung und Bau
Stadtplanungsamt

Planverfasser: StadtLandGrün
Stadt- und Landschaftsplanung
H. Ebert, A. Friedewald, A. Strehl
Am Kirchtor 10
06108 Halle (Saale)

Legende:

- Bereich ergänzender Neubau für Wohnungen sowie für ergänzende, die Wohnnutzung nicht störende gewerbliche Nutzungen und Freiflächen
- Erhalt denkmalgeschützter Gebäude
- in Nutzung befindlicher Bestand
- Potentialfläche Nahversorgungsmarkt (<800 m² Verkaufsfläche) + ergänzender Bereich für Gewerbe / Wohnen in den oberen Etagen
- Potentialfläche Kindertagesstätte (ca. 75-90 Plätze)
- zu erhaltende Grünfläche mit Gehölzbestand
- geschütztes Biotop vom Typ "Höhlenreiche Altholzinsel" (Reg.-Nr.: 82032.I)
- befahrbarer Quartierszugang
- durchgrünte, öffentliche durchgängige Wegeverbindung (exemplarisch)
- Zufahrt Tiefgarage
- variabler Bereich der jeweiligen Tiefgaragenzufahrt

