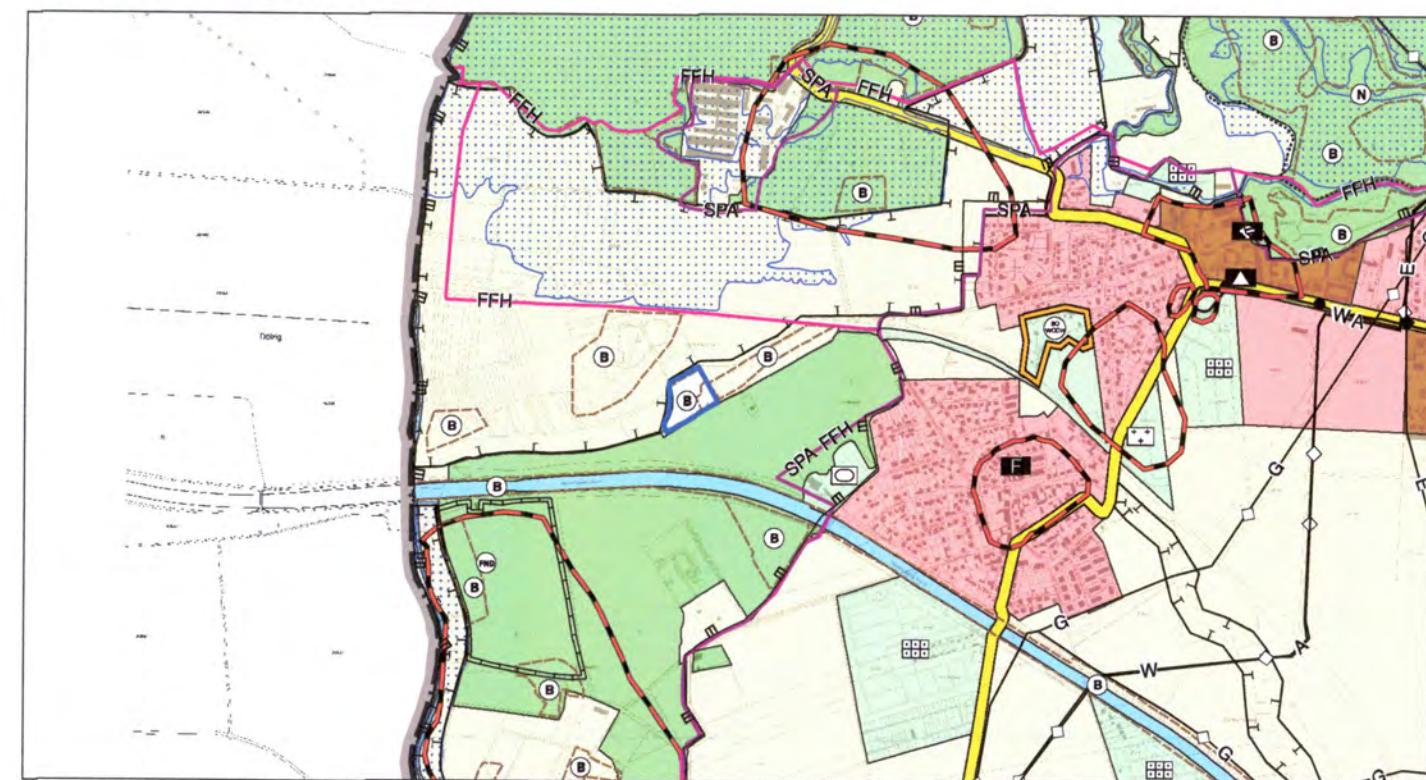
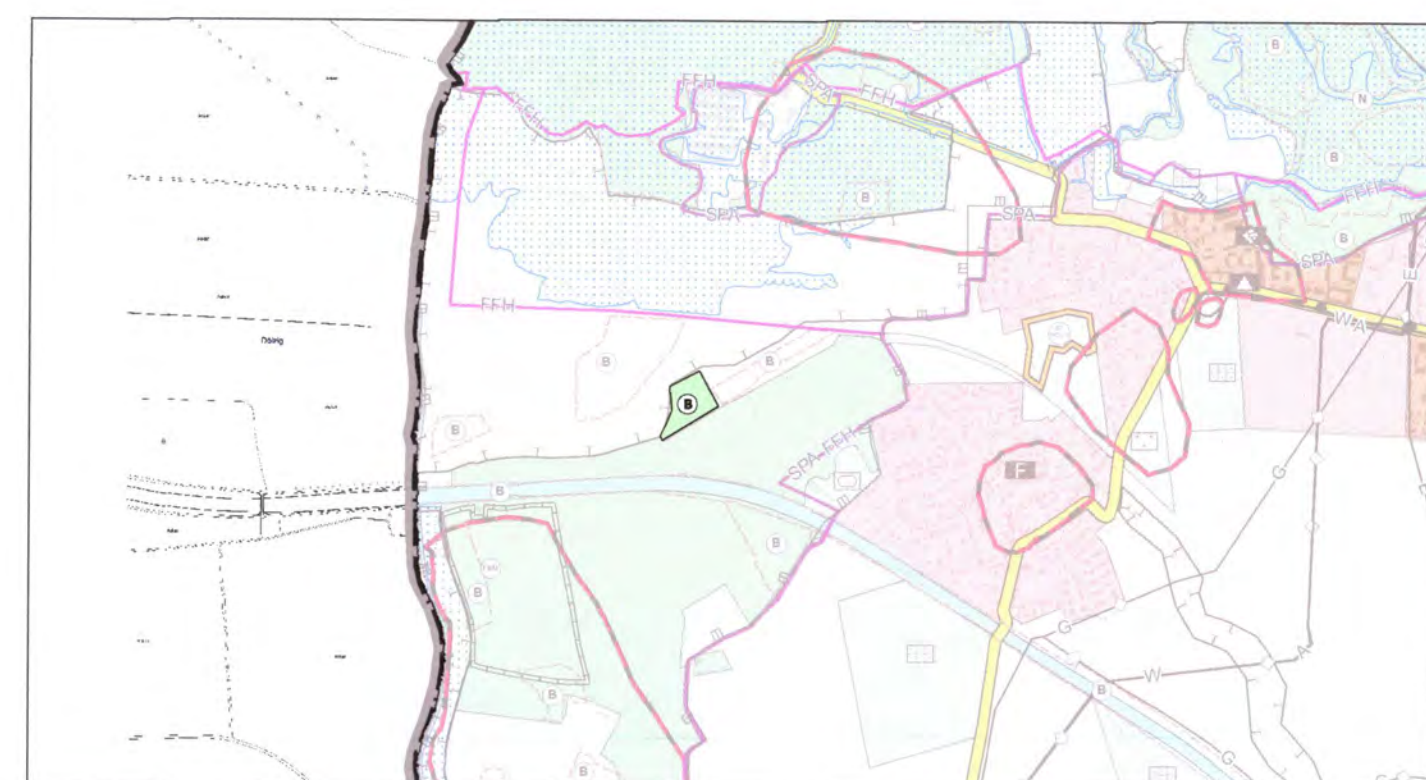


**Änderungsbereich 1.1: ehemaliges Wasserwerk**

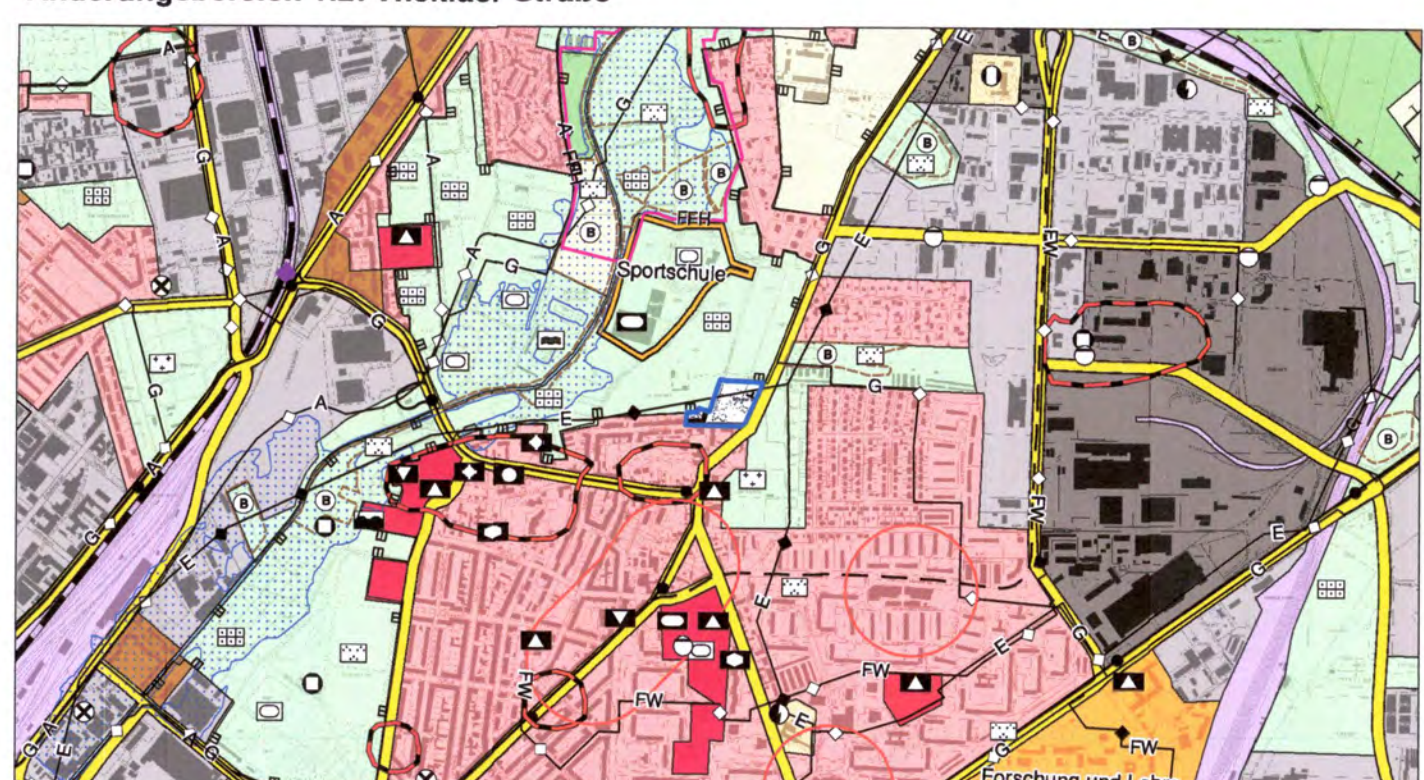


Ausschnitt wirksamer Flächennutzungsplan, Stand 16.05.2015

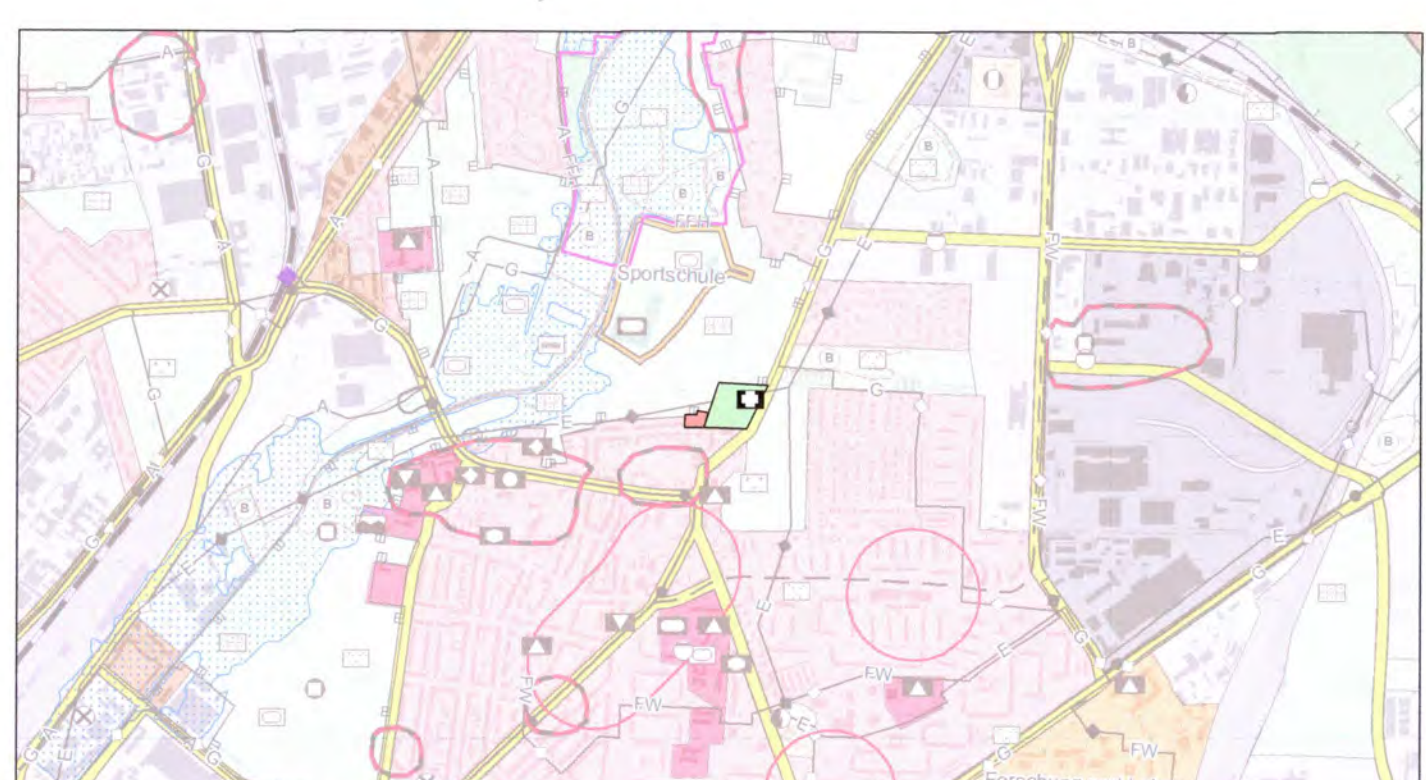


Ausschnitt Änderung Flächennutzungsplan

**Änderungsbereich 1.2: Theklaer Straße**

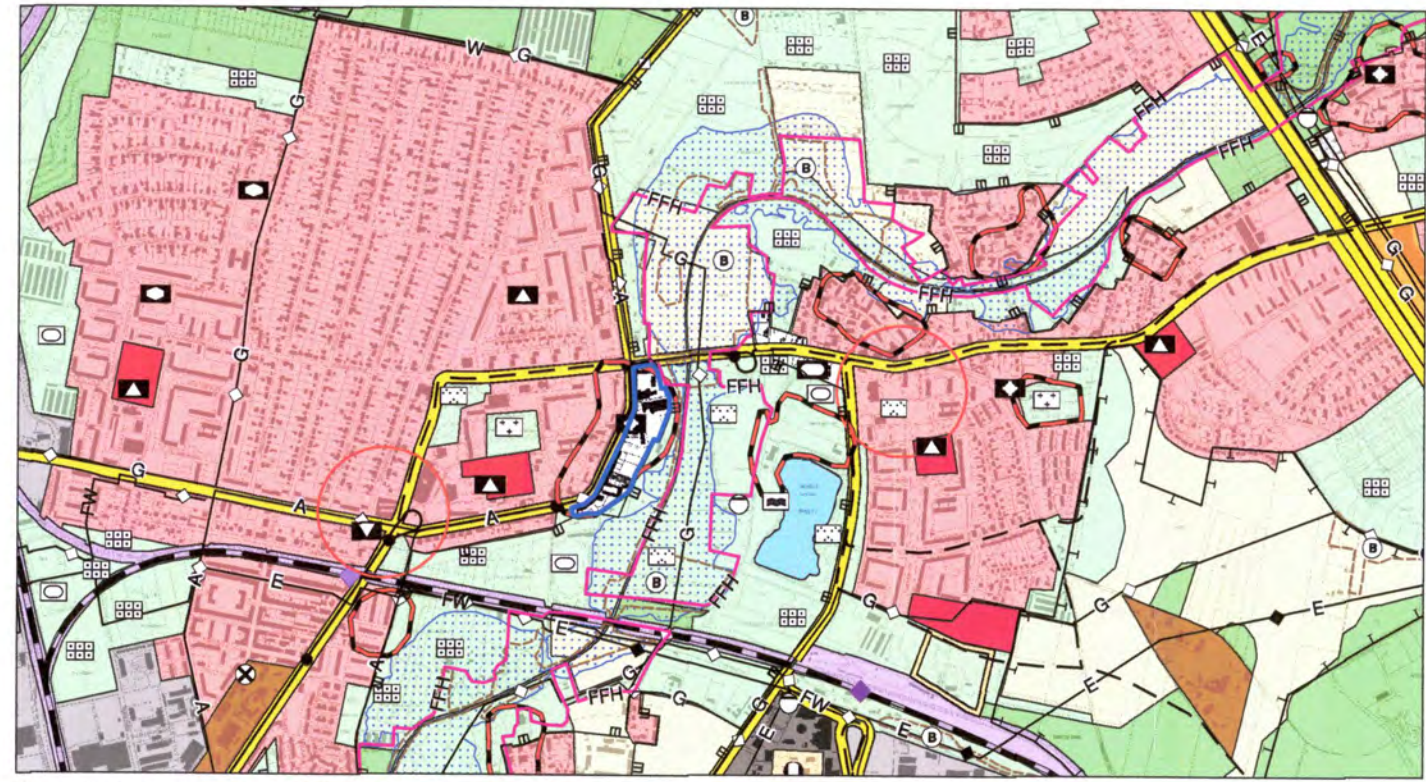


Ausschnitt wirksamer Flächennutzungsplan, Stand 16.05.2015

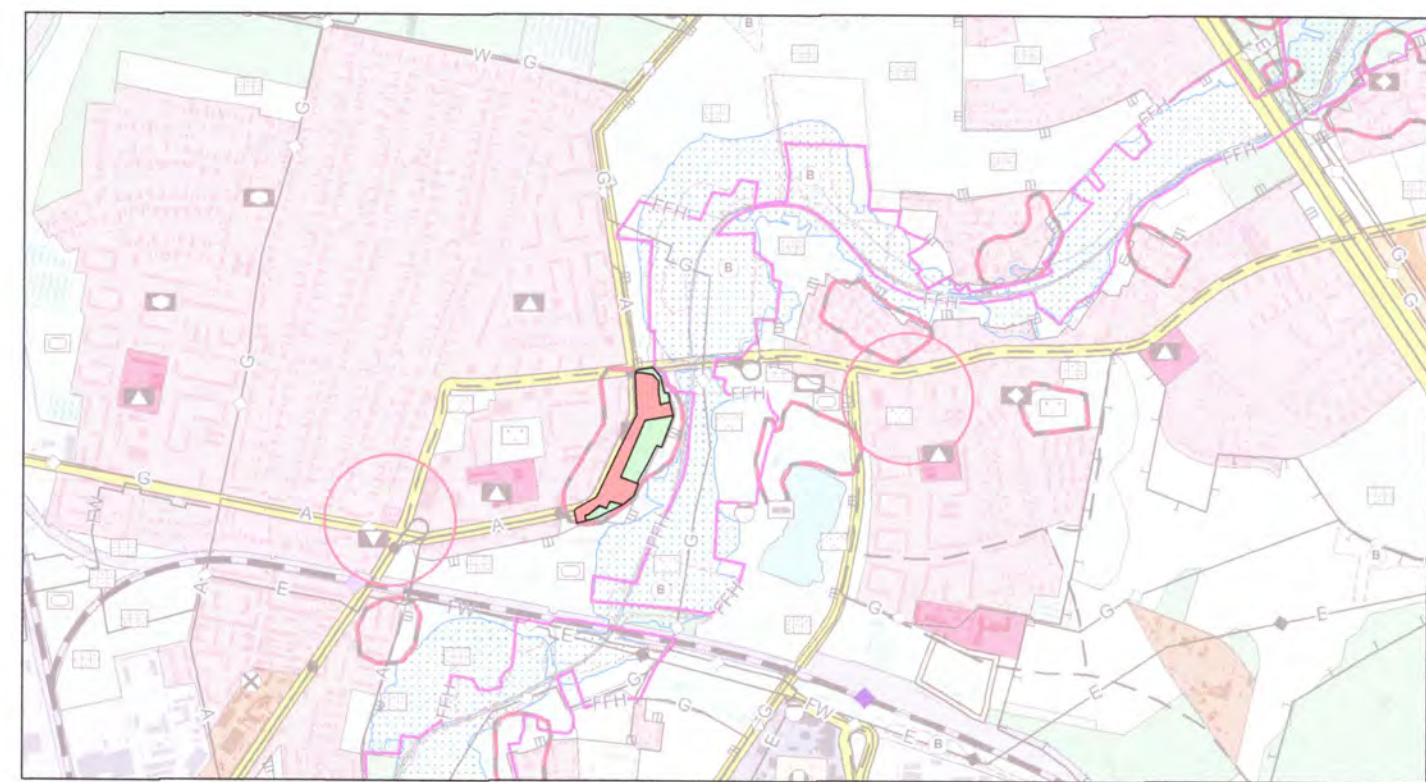


Ausschnitt Änderung Flächennutzungsplan

**Änderungsbereich 1.3: Kieler Straße**

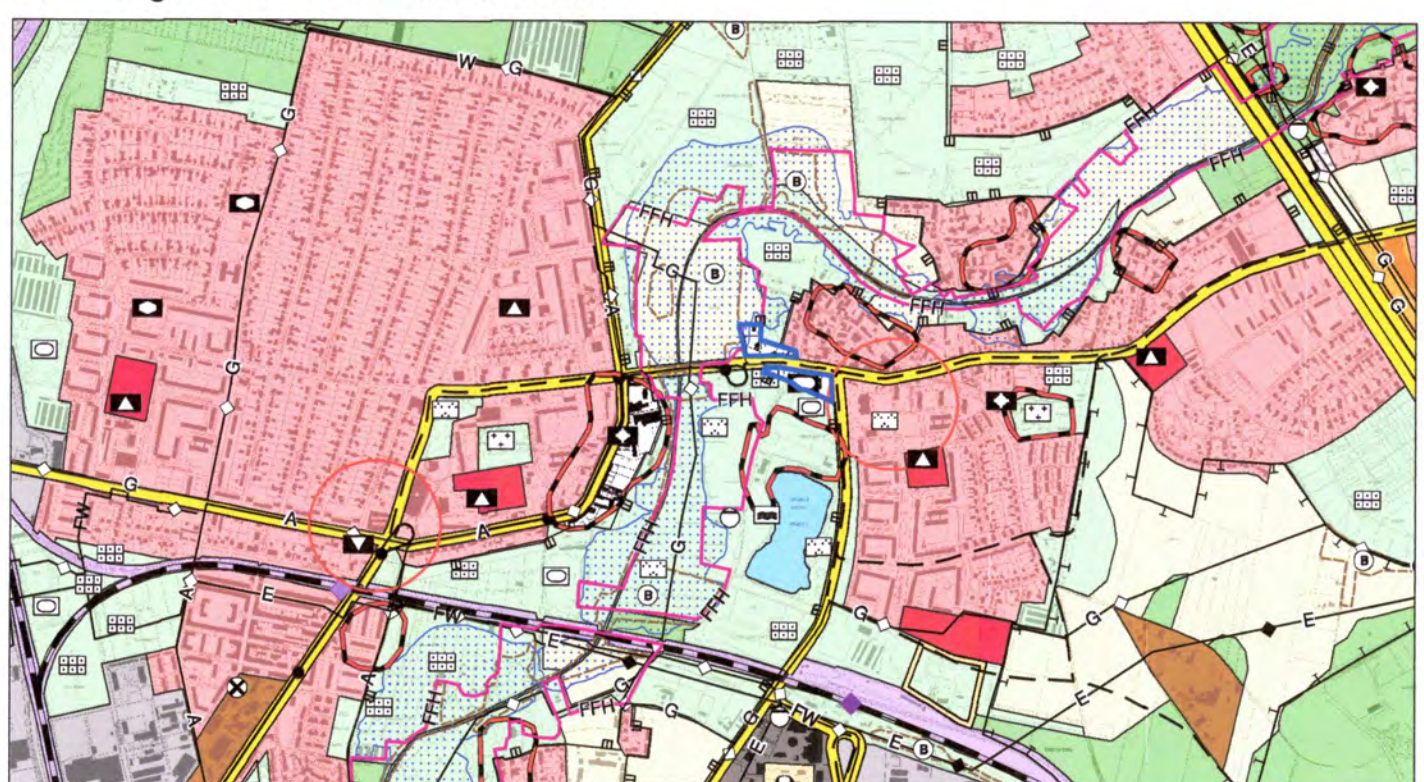


Ausschnitt wirksamer Flächennutzungsplan, Stand 16.05.2015

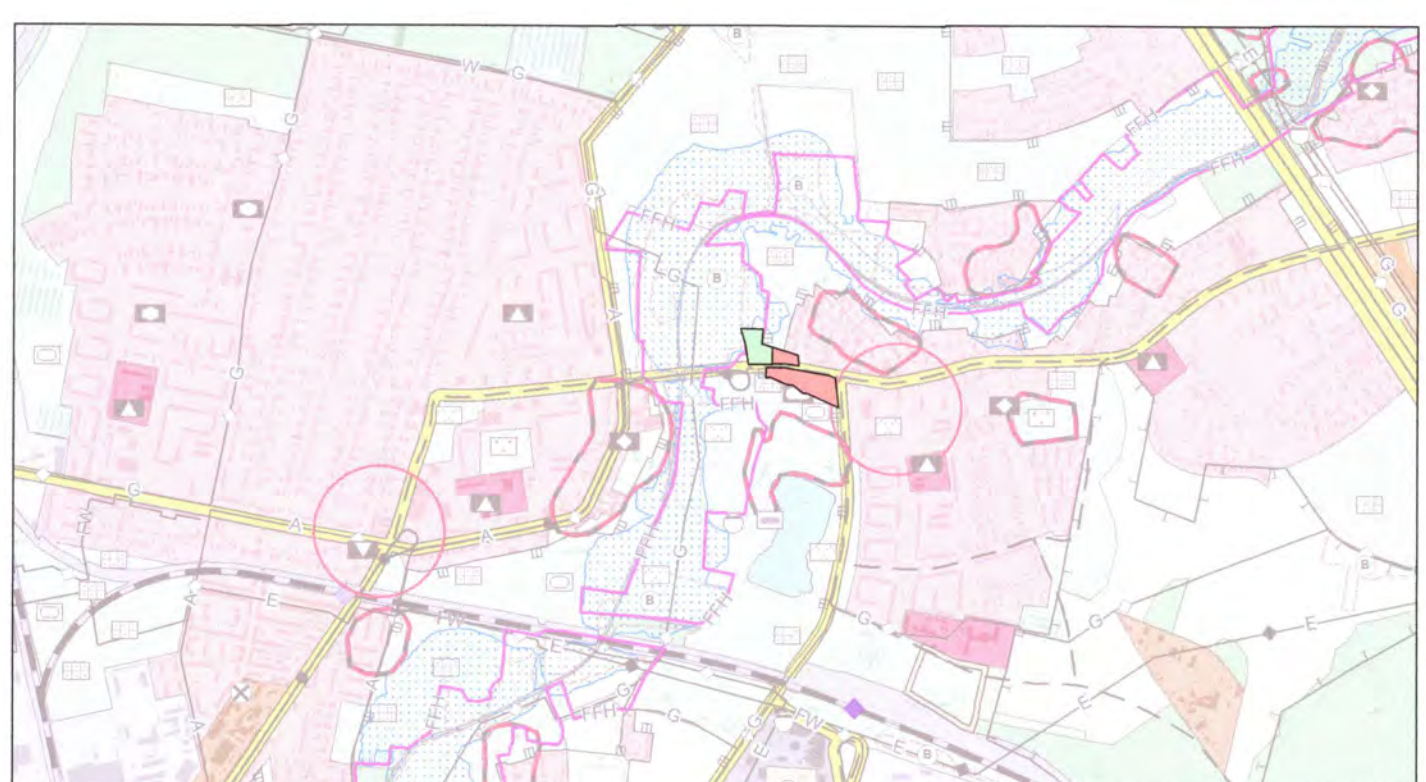


Ausschnitt Änderung Flächennutzungsplan

**Änderungsbereich 1.4: Tauchaer Straße**

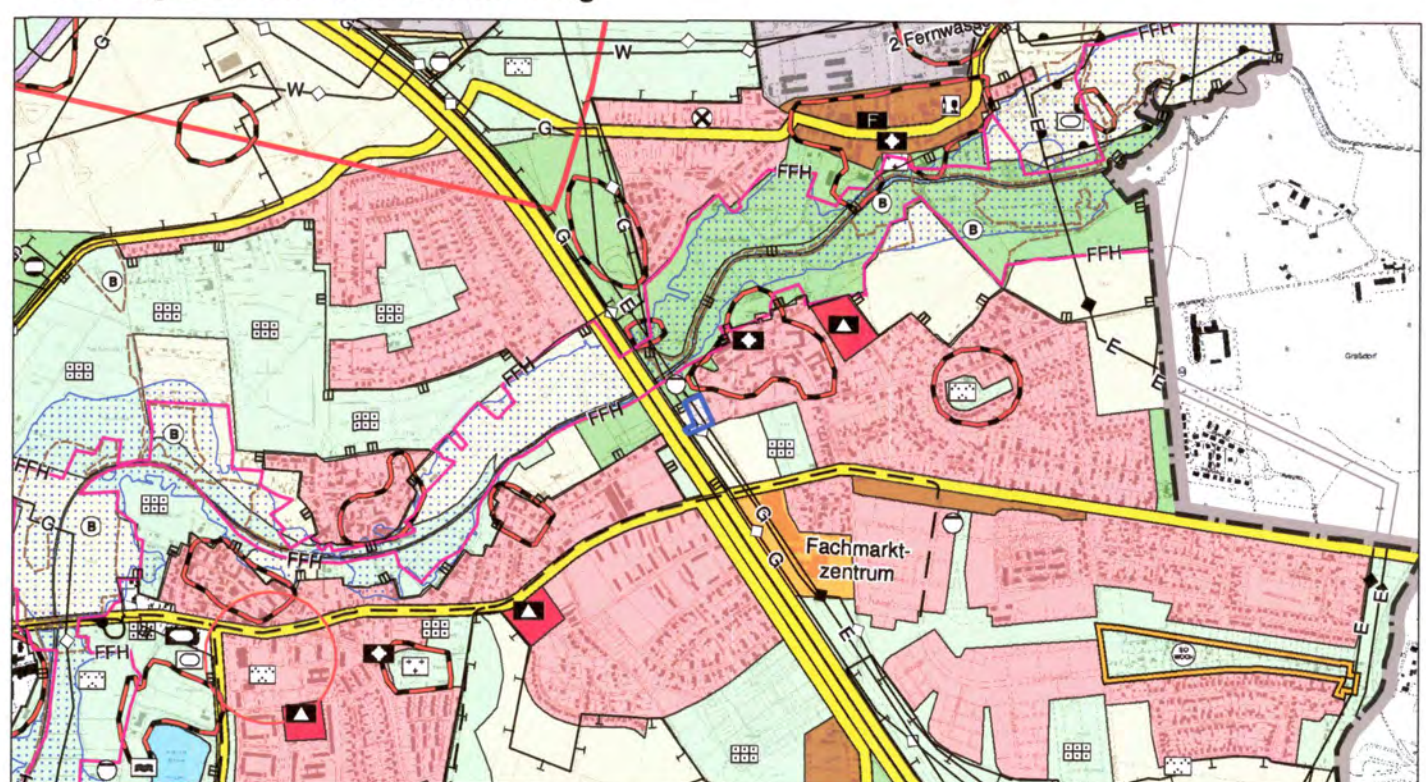


Ausschnitt wirksamer Flächennutzungsplan, Stand 16.05.2015

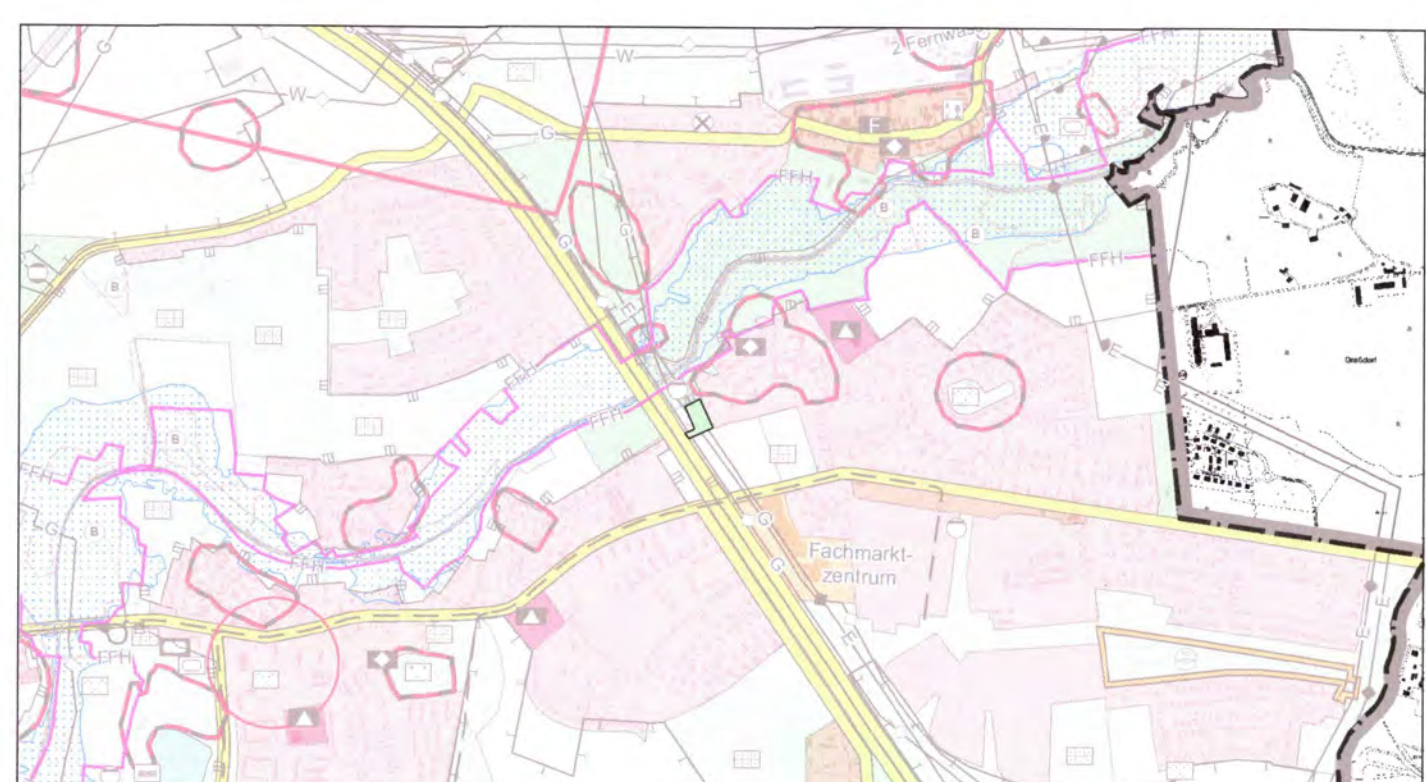


Ausschnitt Änderung Flächennutzungsplan

**Änderungsbereich 1.5: Karl-Moor-Weg**



Ausschnitt wirksamer Flächennutzungsplan, Stand 16.05.2015

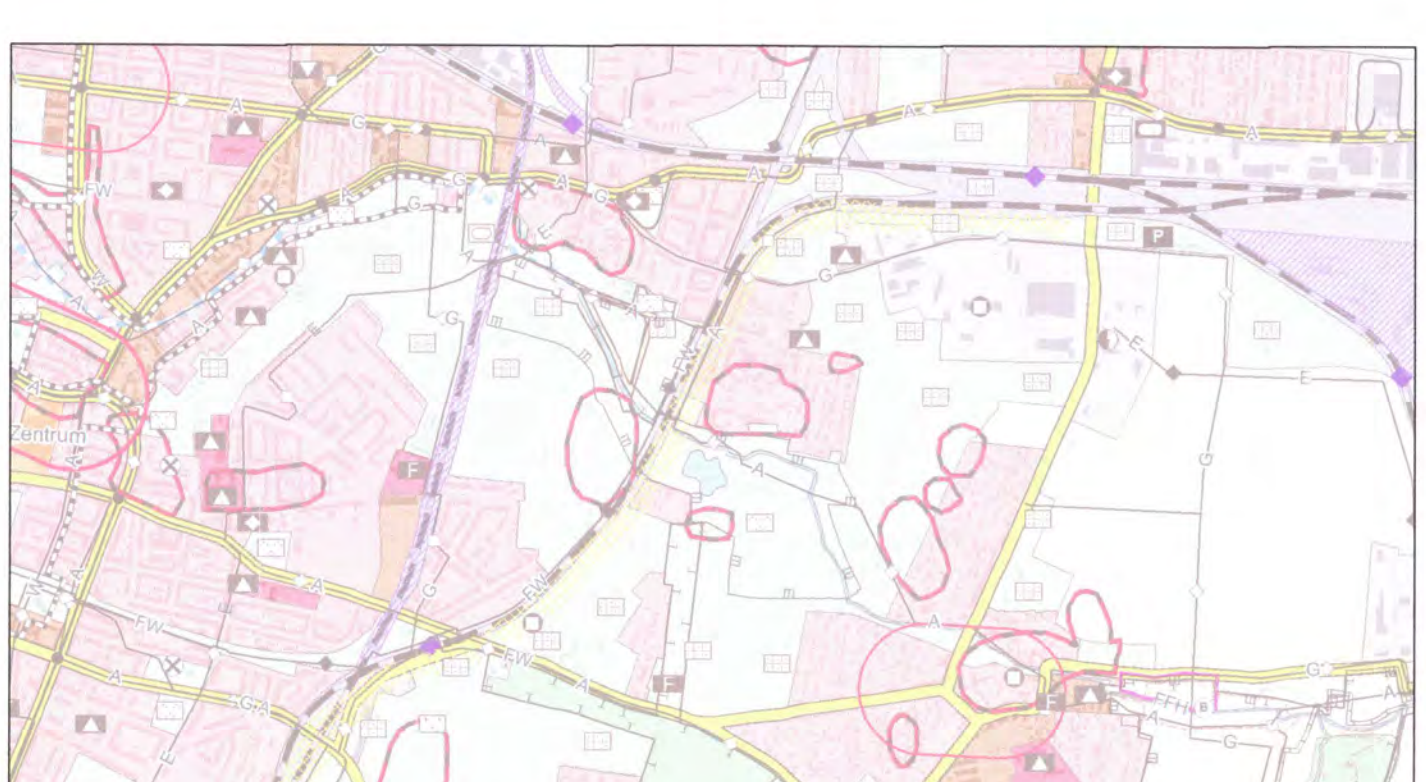


Ausschnitt Änderung Flächennutzungsplan

**Änderungsbereich 1.6: Mittlerer Ring Südost**

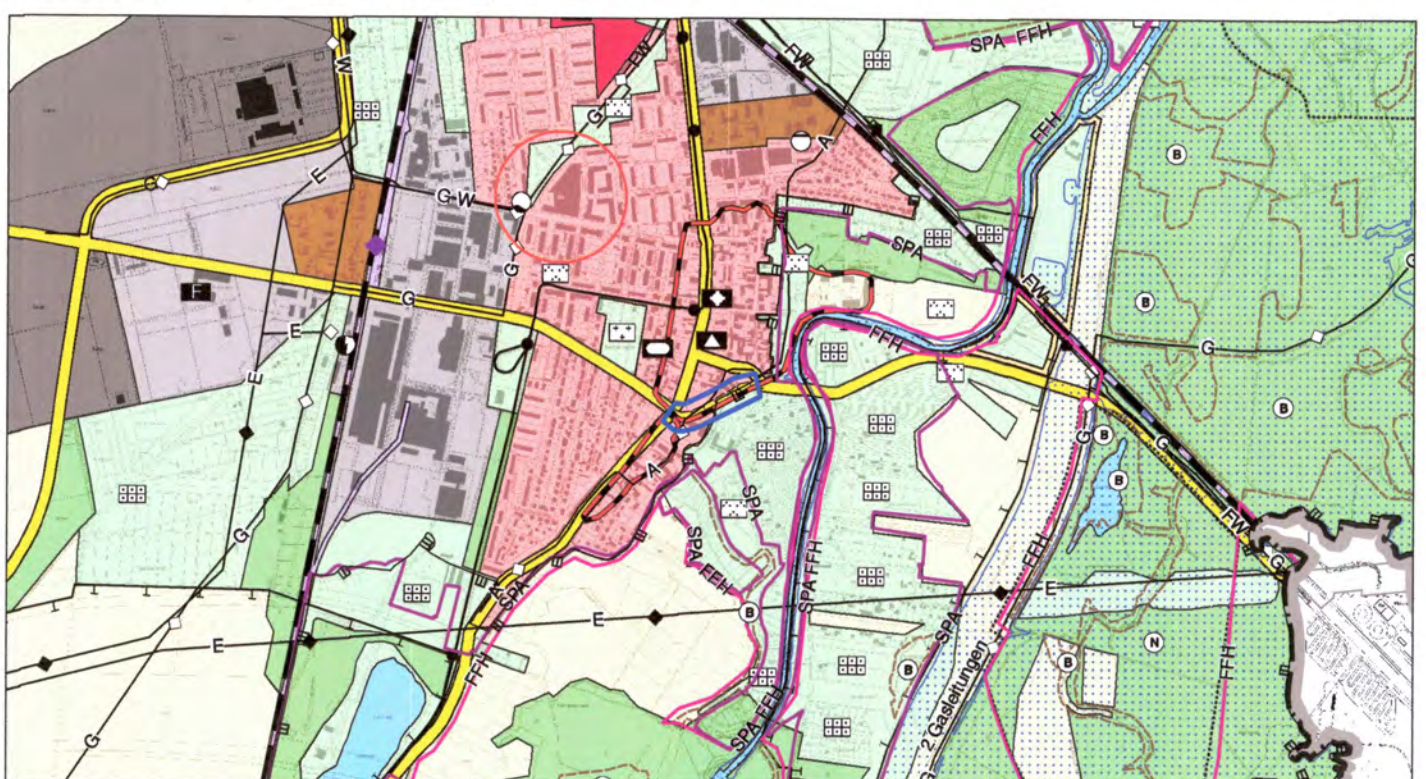


Ausschnitt wirksamer Flächennutzungsplan, Stand 16.05.2015

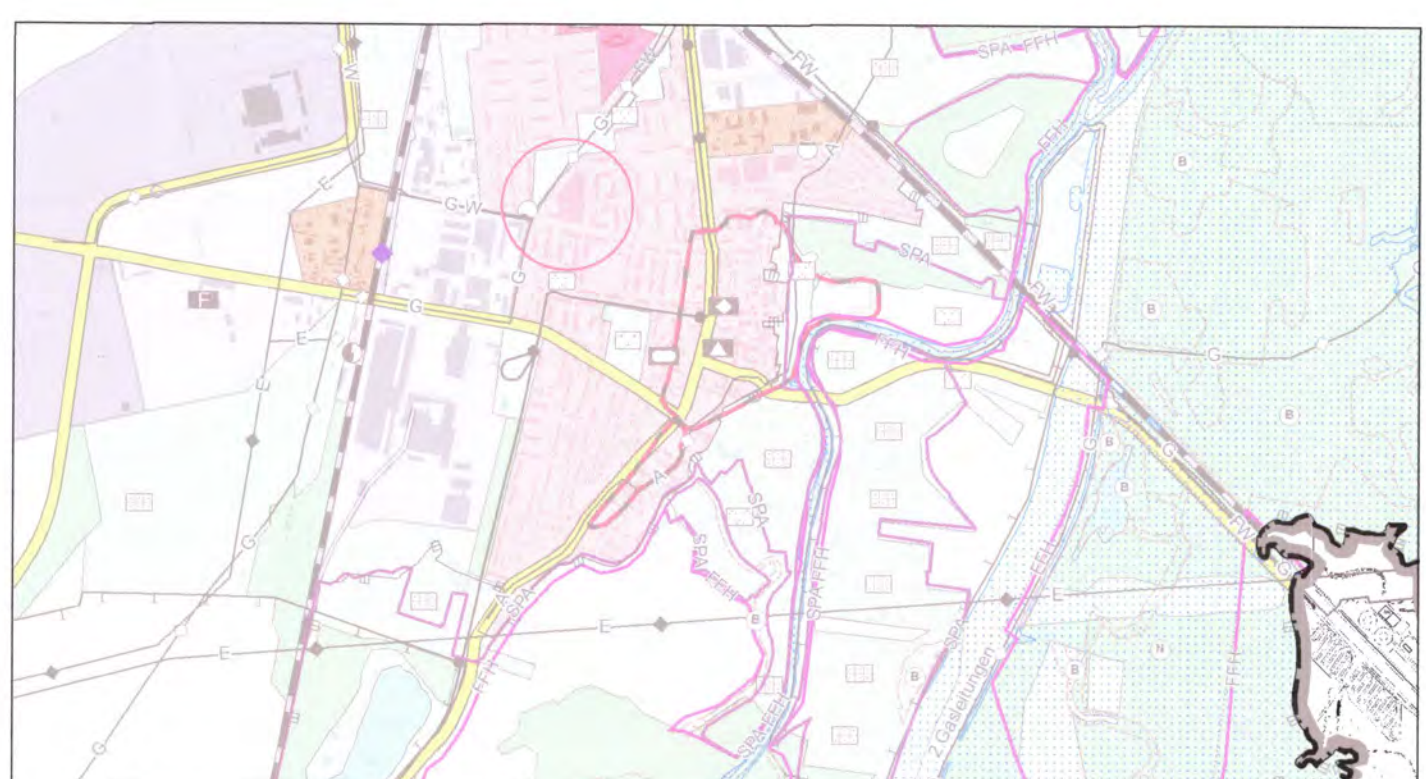


Ausschnitt Änderung Flächennutzungsplan

**Änderungsbereich 1.7: Ortsumgehung Großzschocher**

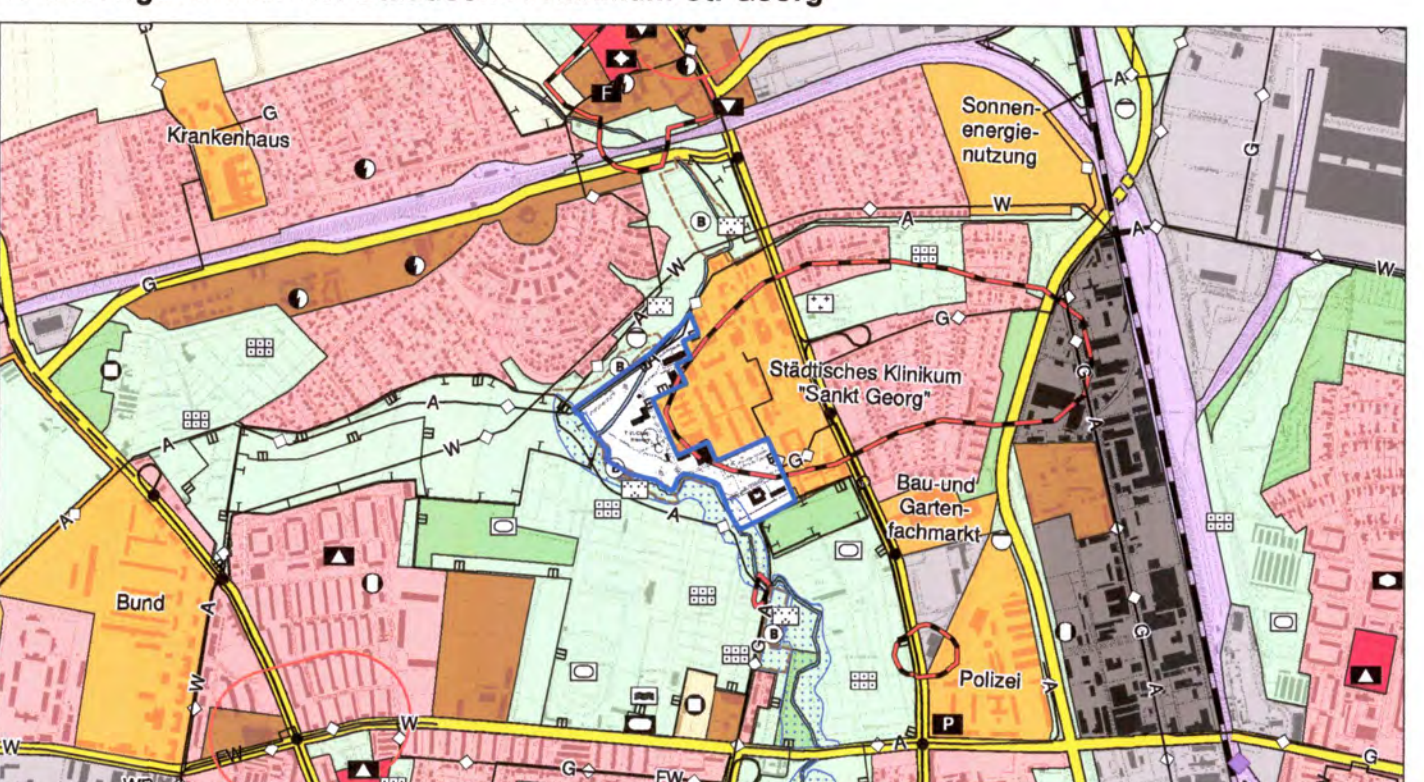


Ausschnitt wirksamer Flächennutzungsplan, Stand 16.05.2015

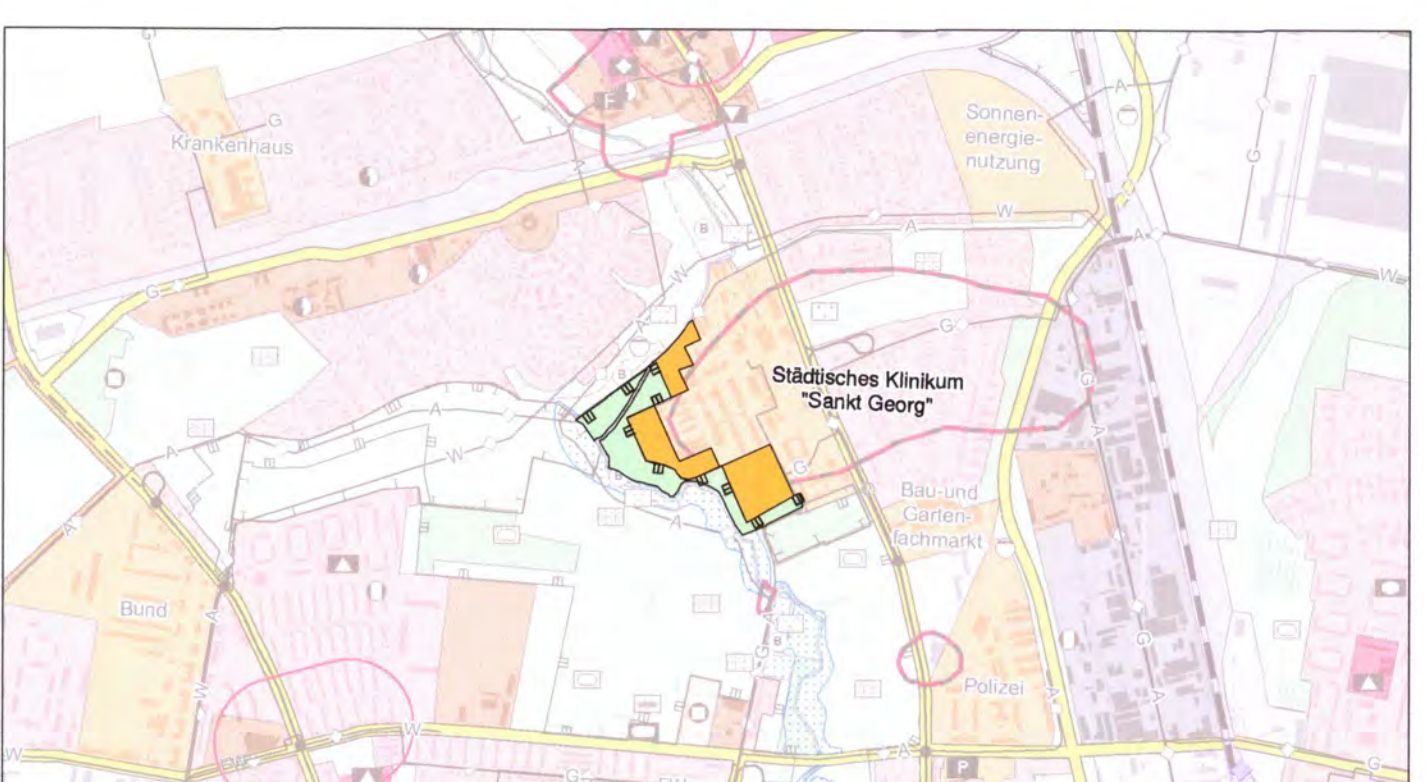


Ausschnitt Änderung Flächennutzungsplan

**Änderungsbereich 1.9: Städtisches Klinikum St. Georg**

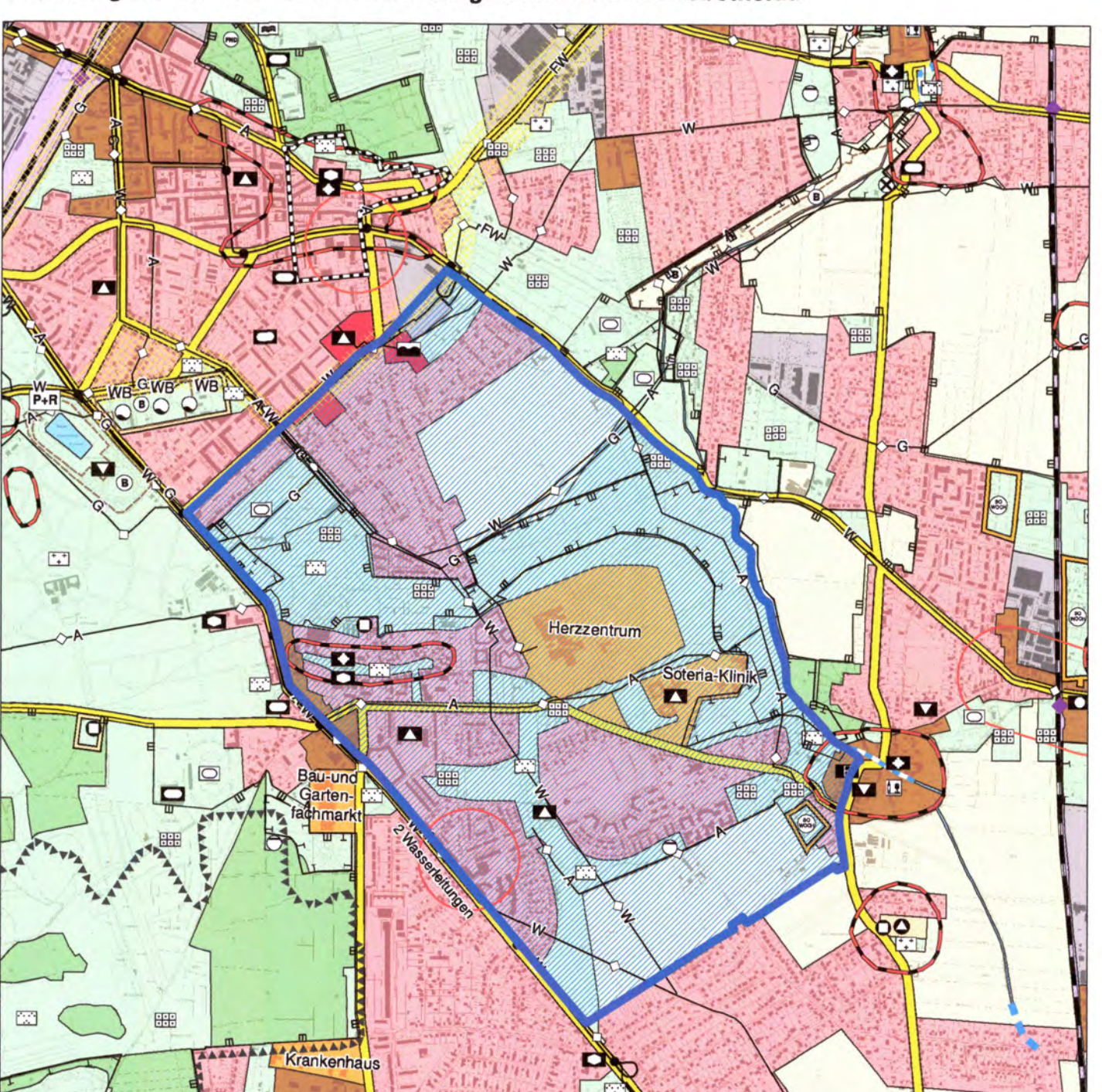


Ausschnitt wirksamer Flächennutzungsplan, Stand 16.05.2015

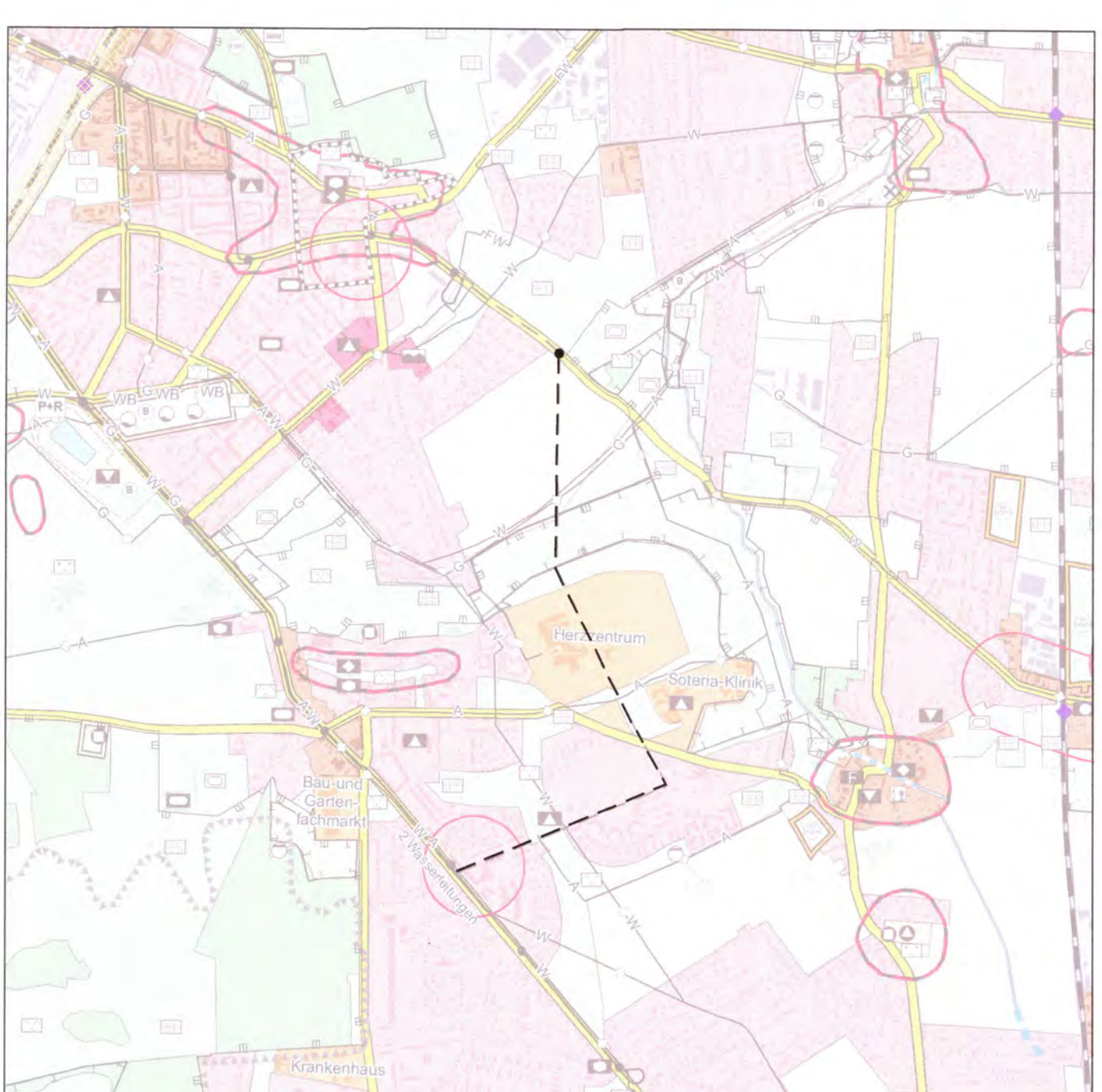


Ausschnitt Änderung Flächennutzungsplan

**Änderungsbereich 1.8: ÖPNV-Anbindung Klinikstandort Probstheida**



Ausschnitt wirksamer Flächennutzungsplan, Stand 16.05.2015

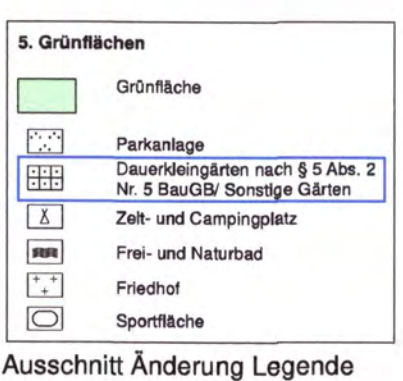


Ausschnitt Änderung Flächennutzungsplan

**Änderungsbereich 1.10: Unterscheidung von Kleingärten und sonstigen Gärten**



Ausschnitt Legende, Stand 16.05.2015



Ausschnitt Änderung Legende

**Planzeichenerklärung**

<p><b>1. Bauflächen</b></p> <ul style="list-style-type: none"> <li>Wohnbaufläche</li> <li>Gewerbliche Baufläche (Kategorie nach § 7 BauNVO möglich)</li> <li>Gewerbliche Baufläche (Kategorie nach § 8 BauNVO möglich)</li> <li>Gewerbliche Baufläche (Historischer Charakter)</li> <li>Gewerbliche Baufläche</li> <li>Gewerbliche Baufläche (Drehmühlengelände nach § 9 BauNVO möglich)</li> <li>Spezialflächen mit Zweckbestimmung (z. B. Handel)</li> <li>Spezialflächen mit besonderen Charakter und Zweckbestimmung (z. B. Zoo)</li> <li>Spezialflächen für Neubaueinrichtung</li> </ul> <p><b>Kennzeichnung</b></p> <ul style="list-style-type: none"> <li>B-Zentrum</li> <li>C-Zentrum</li> <li>D-Zentrum</li> <li>Abstands- und Ababgrenzung durch überwindlich nicht anwesend/abwesend</li> <li>Stufen bestehen sind</li> </ul> <p><b>Nachrichtliche Übernahme</b></p> <ul style="list-style-type: none"> <li>Förmlich vorgeschrieben Sanktionsgehalt</li> <li>Kennzeichnung</li> </ul> <p><b>2. Flächen und Einrichtungen für den Gemeinwohl</b></p> <ul style="list-style-type: none"> <li>Öffentliche Grünanlage</li> <li>Öffentliche Verwaltung</li> <li>Waldung</li> <li>Religiöse Einrichtung</li> <li>Soziale Einrichtung</li> <li>Kulturelle Einrichtung</li> <li>Festspielplatz</li> <li>Sportliche Einrichtung</li> <li>Hallenbad</li> <li>Golfplatz</li> <li>Polizei</li> <li>Geandertliche Einrichtung</li> </ul> <p><b>3. Flächen für den öffentlichen Verkehr und die öffentlichen Versorgungsanlagen</b></p> <ul style="list-style-type: none"> <li>Stationsfläche</li> <li>Gewerbliche Grünanlage (in Teilbereichen übernehmene Trassenanlage)</li> <li>Trassenanlage für öffentliche Straßenführung</li> </ul> <p><b>Nachrichtliche Übernahme</b></p> <ul style="list-style-type: none"> <li>Ausbaue</li> <li>Fläche für Bahnanlagen</li> <li>Bahntrasse in Tunnelanlage</li> <li>Bahn mit Haltepunkt / Projektion</li> <li>Gewerbliche Grünanlage (in Teilbereichen übernehmene Trassenanlage)</li> <li>Erweiterungspfähle Flughafen</li> </ul> <p><b>Nachschutzzone</b></p> <ul style="list-style-type: none"> <li>Nachschutzzone 2009</li> <li>Bauschutzbereich des Flughafens</li> </ul> <p><b>Kennzeichnung</b></p> <ul style="list-style-type: none"> <li>Einrichtungssymbol für öffentlichen</li> <li>Unternehmenssymbol</li> </ul> <p><b>4. Flächen für Versorgungsanlagen, für die Abfallbeseitigung und Abwasserbeseitigung, Hauptversorgungs- und Abwasserleitungen</b></p> <ul style="list-style-type: none"> <li>Fläche für Versorgungsanlagen</li> <li>Fläche für Versorgungsanlagen mit Oberirdischen Leitungen</li> </ul>	<p><b>5. Grünflächen</b></p> <ul style="list-style-type: none"> <li>Grünfläche</li> <li>Parkanlage</li> <li>Quartiersgrün nach § 5 Abs. 2 Nr. 5 BauGB</li> <li>Zoo- und Tiergehege</li> <li>Frei- und Naturland</li> <li>Friedhof</li> <li>Sportfläche</li> </ul> <p><b>6. Wasserflächen</b></p> <ul style="list-style-type: none"> <li>Wasserfläche</li> <li>Vorflut-Geestebereich</li> <li>Sauergrün</li> <li>Überbauungsgebiet (teilweise)</li> </ul> <p><b>7. Flächen für Landwirtschaft und Wald</b></p> <ul style="list-style-type: none"> <li>Fläche für Landwirtschaft (Reine, Misch, Acker)</li> <li>Fläche für Wald</li> </ul> <p><b>8. Flächen für Maßnahmen zum Schutz der Flora und zur Entwicklung von Boden, Natur und Landschaft</b></p> <ul style="list-style-type: none"> <li>Fläche für Maßnahmen zum Schutz der Flora und zur Entwicklung von Boden, Natur und Landschaft</li> </ul> <p><b>9. Flächen zur Gewinnung von Rohstoffen</b></p> <p><b>Nachrichtliche Übernahme</b></p> <ul style="list-style-type: none"> <li>Überbauungsgebiet nach § 10 BauGB</li> <li>Abbaue, Teil- und Tagelager</li> <li>Bergbauangehörige</li> <li>Sonstige nachrichtliche Übernahmen und Kennzeichnungen</li> <li>Architektonischer Reservierungsbereich</li> <li>Hörsaalliche Darstellung</li> <li>Stützgerüst</li> </ul> <p><b>Kennzeichnung</b></p> <ul style="list-style-type: none"> <li>Leitung oberirdisch</li> <li>Leitung unterirdisch</li> <li>Elektrizität</li> <li>Gas</li> <li>Fernwärme</li> <li>Wasser</li> <li>Abwasser</li> <li>Städtischer Bereich</li> <li>Abfallbeseitigung</li> </ul>
---	--

**Ausfertigung**

Die Ratversammlung hat die „1. Änderung des Flächennutzungsplanes in mehreren Bereichen“ beschlossen.

Die Änderung erfolgte nach der bis zum 12. Mai 2017 geltenden Fassung des Baugesetzbuches. Die Änderung wird hiermit ausfertigt.

Leipzig, den .....

(Siegel)

Burkhard Jung  
Oberbürgermeister

**Aufstellungsbeschluss**

Die Ratversammlung hat am 28.10.2015 den Aufstellungsbeschluss zur Änderung des Flächennutzungsplanes gefasst.

Die vorläufige Bekanntmachung des Aufstellungsbeschlusses ist im Leipziger Amtsblatt Nr. 22/2015 vom 28.11.2015 erfolgt.

§ 2 Abs. 1 BauGB

**Frühzeitige Beteiligung der Öffentlichkeit**

Die frühzeitige Beteiligung der Öffentlichkeit erfolgte in der Zeit vom 18.10.2015 bis zum 08.11.2015.

§ 3 Abs. 1 Satz 1 BauGB

**Frühzeitige Beteiligung der Träger öffentlicher Belange**

Die Beteiligung der Träger öffentlicher Belange erfolgte mit Schreiben vom 29.09.2015.

§ 4 Abs. 1 BauGB

**Beteiligung der Träger öffentlicher Belange zum Entwurf**

Die Beteiligung der Träger öffentlicher Belange erfolgte mit Schreiben vom .....

§ 4 Abs. 2 BauGB

**Öffentliche Auslegung des Entwurfs**

Die Ratversammlung hat am .....

den Entwurf der Änderung des Flächennutzungsplanes sowie die Begründung gebilligt und die öffentliche Auslegung beschlossen.

Ort und Dauer der öffentlichen Auslegung wurden vorläufig im Leipziger Amtsblatt Nr. .... vom .....

Die Benachrichtigung der Träger öffentlicher Belange erfolgte mit Schreiben vom .....

Die Auslegung erfolgte in der Zeit vom .....

§ 5 Abs. 2 BauGB

**Feststellungsbeschluss**

Die Ratversammlung hat am .....

die Änderung des Flächennutzungsplanes nach Prüfung der im Verfahren eingegangenen Stellungnahmen beschlossen sowie die Begründung gebilligt.

Leipzig, den .....

(Siegel)

Stadtplanungsamt  
Amtsleiter

**Genehmigung (§ 6 Abs. 1 BauGB)**

**Wirksamwerden**

Die Bekanntmachung der Genehmigung erfolgt im Leipziger Amtsblatt Nr. .... am .....

Mit der Bekanntmachung ist die Änderung des Flächennutzungsplanes wirksam geworden.

Leipzig, den .....

(Siegel)

Stadtplanungsamt  
Amtsleiter

**Geltendmachung der Vorzeichen von Vorschriften**

Innerhalb eines Jahres nach Bekanntmachung der Genehmigung der Änderung des Flächennutzungsplanes ist die Vorzeichen von Vorschriften beim Zustandekommen der Änderung des Flächennutzungsplanes nicht geltend gemacht worden.

§ 215 Abs. 1 BauGB

Leipzig, den .....

(Siegel)

Stadtplanungsamt  
Amtsleiter

---

**Stadt Leipzig**

**1. Änderung des Flächennutzungsplanes in mehreren Bereichen**

Dezernat Stadtentwicklung und Bau  
Stadtplanungsamt

06.03.2019

Planfassung gemäß

§ 4 (1) BauGB § 3 (1) BauGB § 4 (2) BauGB § 3 (2) BauGB § 4a (3) BauGB § 6 (1) BauGB § 6 (5) BauGB

08. MRZ. 2019 08. MRZ. 2019

Datum/Unterschrift Datum/Unterschrift Datum/Unterschrift Datum/Unterschrift Datum/Unterschrift Datum/Unterschrift