



**Stadt Leipzig**

Vorhabenbezogener Bebauungsplan Nr. 460  
„Wohn- und Geschäftshaus  
Delitzscher Straße/Krostitzer Weg“

Stadtbezirk Nord, Ortsteil Eutritzsch

**Unterrichtung der Öffentlichkeit - Mai 2021**

Stadt Leipzig - Dezernat Stadtentwicklung und Bau - Stadtplanungsamt



## Luftbild und Geltungsbereich des Bebauungsplanes



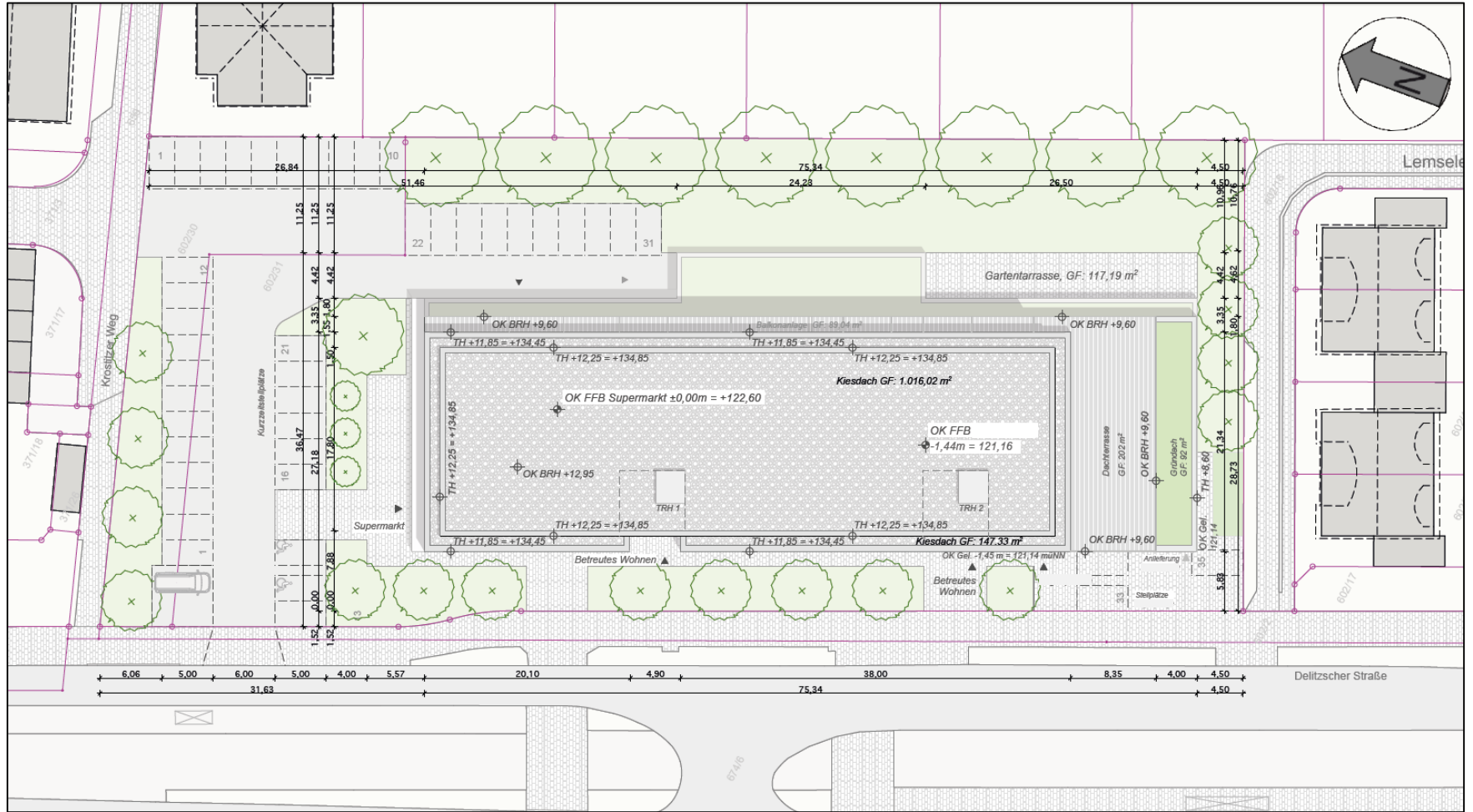


## Schrägluftbild



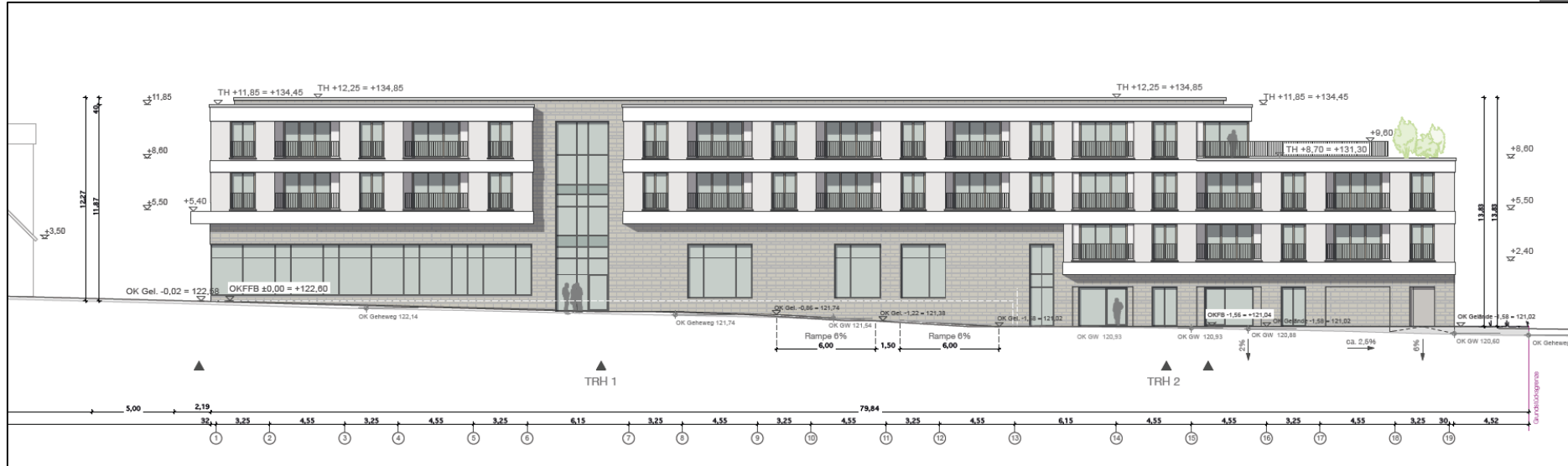


## Lageplan (vorläufiger Planungsstand)

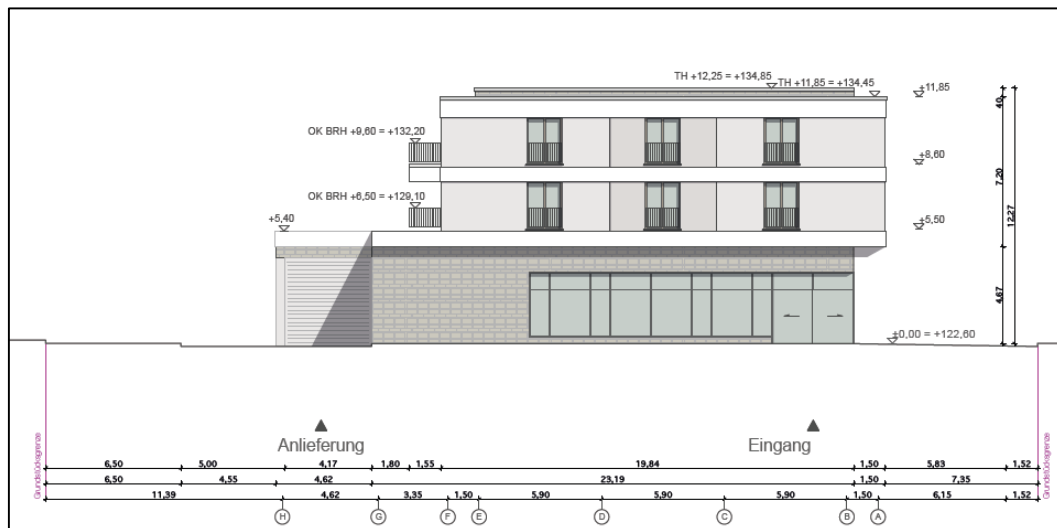




## Ansichten (vorläufiger Planungsstand)



Fassade parallel zur Delitzscher Straße



Ansicht aus nördlicher Richtung



## Nutzungskonzept

- Nahversorgungsmarkt, ca. 600 m<sup>2</sup>
  - Wohnungen; eventuell und anteilig betreutes Wohnen
- Wiedernutzbarmachung Brachfläche, Nachverdichtung
- Verbesserung der Nahversorgung, Schaffung von Arbeitsplätzen und Wohnraum

## Zu klären / planerisch zu bewältigen

- Verkehrliche Anbindung, Zufahrten, Absicherung ruhender Verkehr
  - Auswirkungen auf Natur, Umwelt, Klima und Boden, Grünstrukturen, Biotope (höhlenreiche Einzelbäume)
  - Immissionsschutz
- Beauftragung/Bindung Planungsbüro
- Erbringung gutachterlicher Leistungen