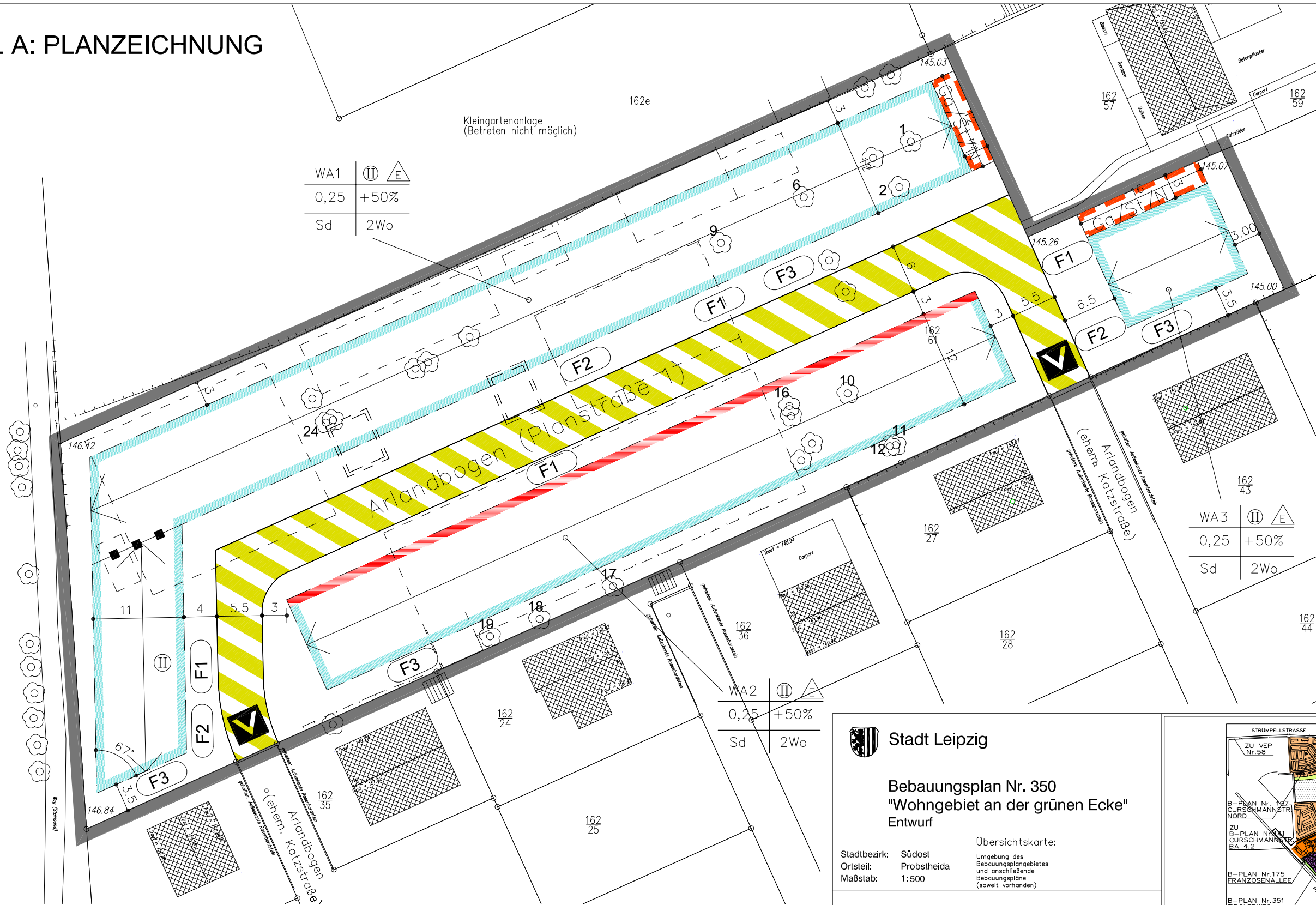


# TEIL A: PLANZEICHNUNG



QUELLE PLANGRUNDLAGE: 2D-Bestandsplan mit Höhen Probstheida – Russenstraße von 01/2008 – Ingenieurbüro Scheffer – Christianstraße 21, 04105 Leipzig und: Fortführungsriß Nr. 664

**Stadt Leipzig**

**Bebauungsplan Nr. 350**  
**"Wohngebiet an der grünen Ecke"**  
Entwurf

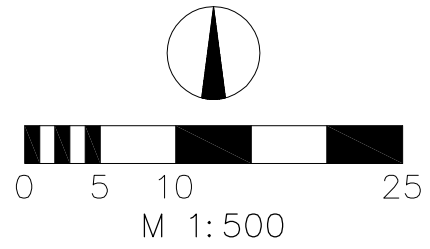
Stadtbezirk: Südost  
Ortsteil: Probstheida  
Maßstab: 1:500

Planverfasser:  
UNTERPLAN BAUBETREUUNG GmbH  
04289 Leipzig, Franzosenallee 25  
IN KOOPERATION MIT  
PLANUNGSGRUPPE UNTERBERGER  
I-39012 MERAN, MARIA-TROST-STR.19a

Übersichtskarte:  
Umgebung des Bebauungsplangebietes und anschließende Bebauungspläne (soweit vorhanden)

Planfassung gemäß

§ 3 (1) BauGB	§ 4 (1) BauGB	§ 4 (2) BauGB	§ 3 (2) BauGB	§ 4a (3) BauGB	§ 10 (1) BauGB	§ 10 (3) BauGB
Datum/Unterschrift	Datum/Unterschrift	Datum/Unterschrift	Datum/Unterschrift	Datum/Unterschrift	Datum/Unterschrift	Datum/Unterschrift



BEBAUUNGSPLAN Nr. 350 "WOHNGBIET AN DER GRÜNEN ECKE" M 1:500

© Planungsguppe Unterberger - 2014. GDRFRECH.DWG (print: 07. August 2014)