

Willkommen ZUR PLANWERKSTATT

DER PROZESS KURZ ERKLÄRT

Die Stadt Leipzig erlebt seit über zehn Jahren ein kontinuierliches Bevölkerungswachstum, das eine steigende Nachfrage nach Wohnraum erzeugt. Während sich diese Nachfrage zunächst vorwiegend auf die Innenstadt konzentrierte, ist sie längst am Stadtrand angekommen. Auch der Ortsteil Knautkleberg-Knauthain zeugt davon mit dem zahlreich verteilten individuellen Wohnungsbau sowie mit Wohnanlagen wie in der ehemaligen Foggenmühle.

Auf der Ebene der Gesamtstadt wurde 2018 das Integrierte Stadtentwicklungskonzept (INSEK) Leipzig 2030 als strategische Planung durch den Stadtrat beschlossen. Mit dem „Fachkonzept Wohnen“ und dem so genannten „Wohnungspolitischen Konzept“ werden verschiedene Möglichkeiten zur Schaffung adäquater Angebote für die steigende Nachfrage nach Wohnraum in Leipzig aufgezeigt. Das Ortsteilentwicklungskonzept Knautkleberg-Knauthain greift diese Planungsansätze auf und strebt an, sie auf lokaler Ebene weiter ausdifferenzieren und zu konkretisieren.

Im Ortsteilentwicklungskonzept sollen aber nicht nur Potenzialfläche für den Wohnungsneubau näher identifiziert werden, sondern es soll eine Diskussion angestoßen werden, wie die heutigen und künftigen Bewohner*innen und Bewohner von Knautkleberg-Knauthain in ihren Ortsteil leben wollen. Dies betrifft übergeordnete Themen wie das Zusammenleben im Ortsteil, die Rolle des Ortsteils in der Gesamtstadt und die Möglichkeit, die Vorteile der Stadt mit den Vorzügen des naturnahen Lebens zu kombinieren / zu vereinen.

In dem Verfahren zum Ortsteilentwicklungskonzept wird großer Wert auf Ihre Mitwirkung als Bewohner*innen und Bewohner von Knautkleberg-Knauthain gelegt. Bereits am so genannten „Ortsteilplausch“ Anfang Juli haben viele von Ihnen teilgenommen und Ihre Anregungen zur anvisierten Planung geäußert. An der Online-Befragung haben auch einige von Ihnen teilgenommen.

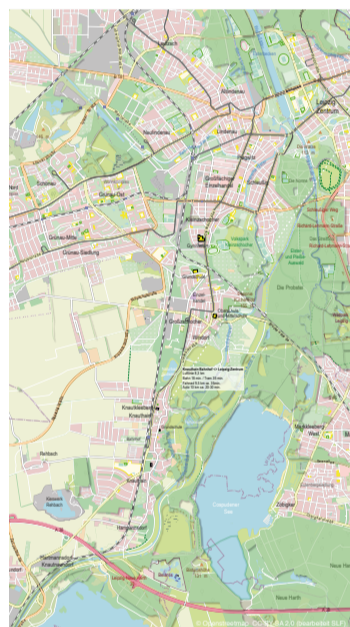
Mit der Planwerkstatt möchten wir Ihnen nun die Gelegenheit geben, unsere bisherige Analyse des Ortsteils zu sichten, uns wichtige Hinweise und Anregungen zur bestehenden Situation zu geben und miteinander über die künftige Entwicklung von Knautkleberg-Knauthain zu diskutieren/reden.

An den drei so genannten Dialog-Stationen werden die Themen „Zusammenleben“, „Bewegungsräume“ und „Zukunftsthemen“ angesprochen und diskutiert. Einige der Fragen zu Ihrer Einschätzung der heutigen Situation wie auch zur künftigen Entwicklung des Ortsteils werden an den Stationen gestellt.

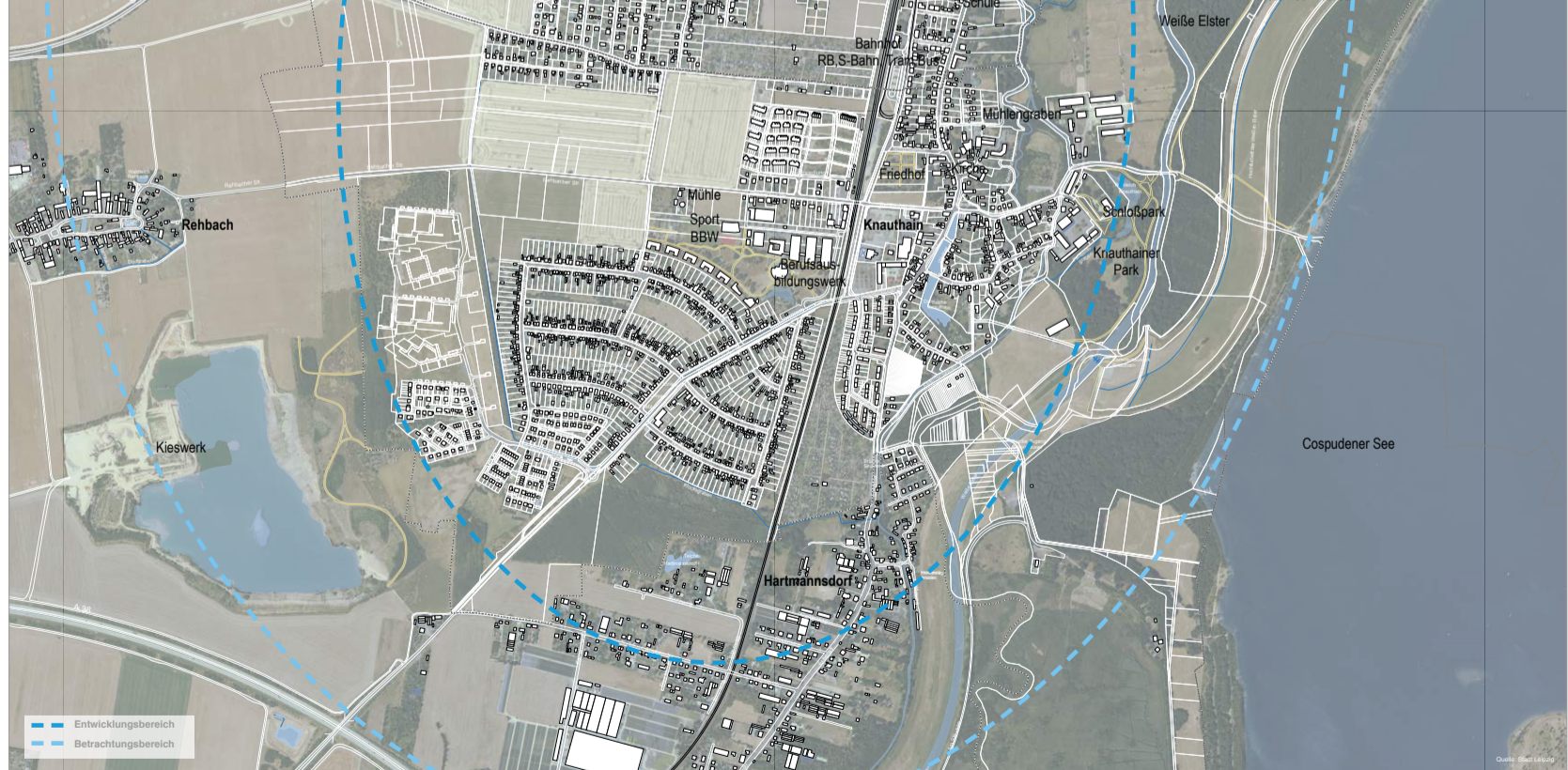
Wir laden Sie ein, über die Entwicklung von Knautkleberg-Knauthain mitzureden!



Historische Entwicklung



Übergeordnete Einbindung



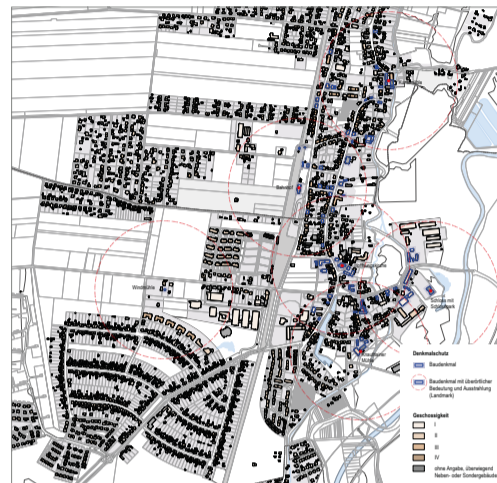
Lageplan Knautkleberg - Knauthain



Online-Umfrage: www.leipzig.de/Ortsteilentwicklung-Suedwest

Plangalerie DER BESTANDSANALYSE

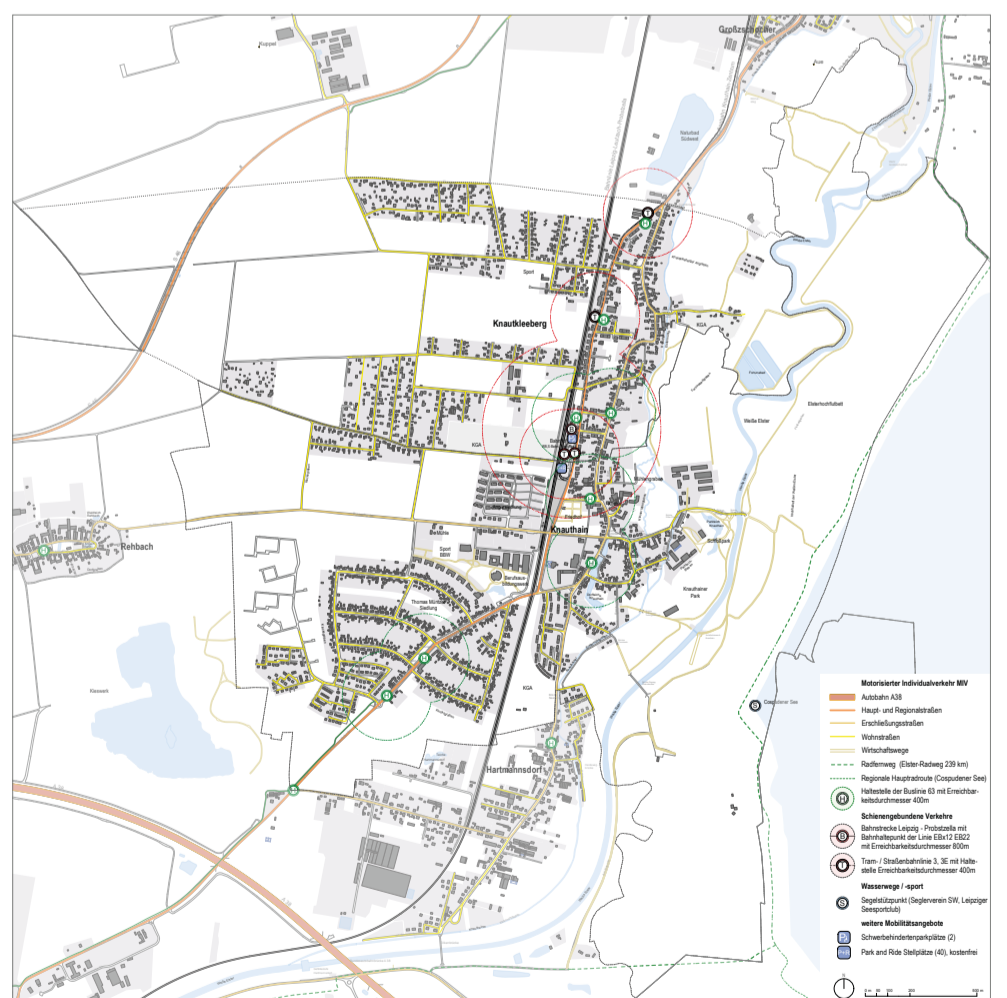
In einem ersten Arbeitsschritt wurde die Situation im Ortsteil bezüglich verschiedener sektoraler Themen analysiert und in den folgenden Plänen dargestellt. Besonders prägend für die Siedlungsstruktur sind die Nord-Süd verlaufenden Verkehrsstrassen (Straßen und Bahn) sowie die Auenlandschaft der Weißen Elster östlich und die offenen Landwirtschaftsflächen westlich.



Flächennutzungsplan Leipzig (Ausschnitt)

Gebäudestruktur

Nutzungen



Freiräume und Landschaften

Verkehr, Mobilität und Erreichbarkeit