

Что проверяется?

Создание усредненных современных стандартов отделки жилья остается однозначно желательным.

Новые правила влияют на проекты модернизации, которые выходят за рамки стандарта, характерного для Лейпцига. Для экспертизы строительных проектов используются критерии, специально адаптированные к Лейпцигу. Примерами модернизации, выходящей за рамки лейпцигского стандарта, являются:

- **Пристройка вторых или очень больших новых балконов**
- **Монтаж дорогостоящей отделки или оборудования — например, мраморной плитки, видеодомофона или окон от пола до потолка**
- **Монтаж второй ванны или второго туалета в небольших квартирах**
- **Изменения в действующих поэтажных планах**
- **Монтаж лифтов, не имеющих бесступенчатого доступа, наличие лифта в поэтажном плане квартиры**
- **Переоснащение квартир в места отдыха, офисы, юридические конторы и т. д.**

Даже те проекты, которые не требуют разрешения на строительство в соответствии со строительным кодексом Саксонии, должны предварительно направляться в администрацию города Лейпцига. Каждый случай проверяется индивидуально. Обзор текущего стандарта развития для районов города Лейпцига и программы социальной консервации доступен по адресу:

leipzig.de/soziale-erhaltungssatzung



Сосканируйте QR-код с помощью камеры своего мобильного телефона

Ваш контакт

Уведомление о планируемых строительных мероприятиях может также осуществляться соответствующими арендаторами. После этого администрация Лейпцига свяжется с владельцами. Если вы являетесь арендатором или владельцем, обратитесь к следующему контактному лицу в случае, если ваша ситуация имеет место в данном районе или у вас есть вопросы по поводу программы социальной консервации в Лейпциге:

Контактное лицо: Инго Боденштейн (Ingo Bodenstern)
Адрес эл. почты: soziale-erhaltungssatzung@leipzig.de
Телефон: 0341 123 5505

Управление жилищного строительства и обновления города
Technisches Rathaus, Haus C
Prager Straße 118-136
04317 Leipzig

Часы приема:

Личный прием возможен по предварительной записи.

Программа социальной консервации является инструментом городского планирования и не служит для защиты отдельных арендаторов. Консультирование по вопросам арендного права предоставляется по адресу:

Deutscher Mieterbund – Mieterverein Leipzig e.V.

Hans-Poeche-Straße 9, 04103 Leipzig
Телефон: 0341 21 31 277
Адрес эл. почты: info@mieterverein-leipzig.de
Сайт: www.mieterverein-leipzig.de

Более подробную информацию см. по адресу:
leipzig.de/soziale-erhaltungssatzung
leipzig.de/euer-zuhause

Издатель: Город Лейпциг
Департамент городского развития и строительства Управление жилищного строительства и обновления города
Редакция: Хайке Виль (Heike Will), исполняющая обязанности управляющего V.i.S.d.P.
Верстка: www.ungestalt.de
Печать: RT Reprotechnik.de GmbH
Редакция по состоянию на: 14.12.2023

**Unser
Auftrag
Euer
Zuhause.**



Stadt Leipzig

**Сохраним наш
жилой район**
Программа социальной консервации
в Лейпциге



Краткое пояснение: Программа социальной консервации в Лейпциге

Рост численности населения Лейпцига отражается в изменениях и частичном дефиците на рынке жилья. Для обеспечения районов недорогим жилым фондом и сохранения места проживания уже живущих в них людей городская администрация реализует программу социальной консервации в 8 районах Лейпцига. В шести из них она действует с 5 июля 2020 г., а еще в двух — с 3 апреля 2022 г. (см. карту).

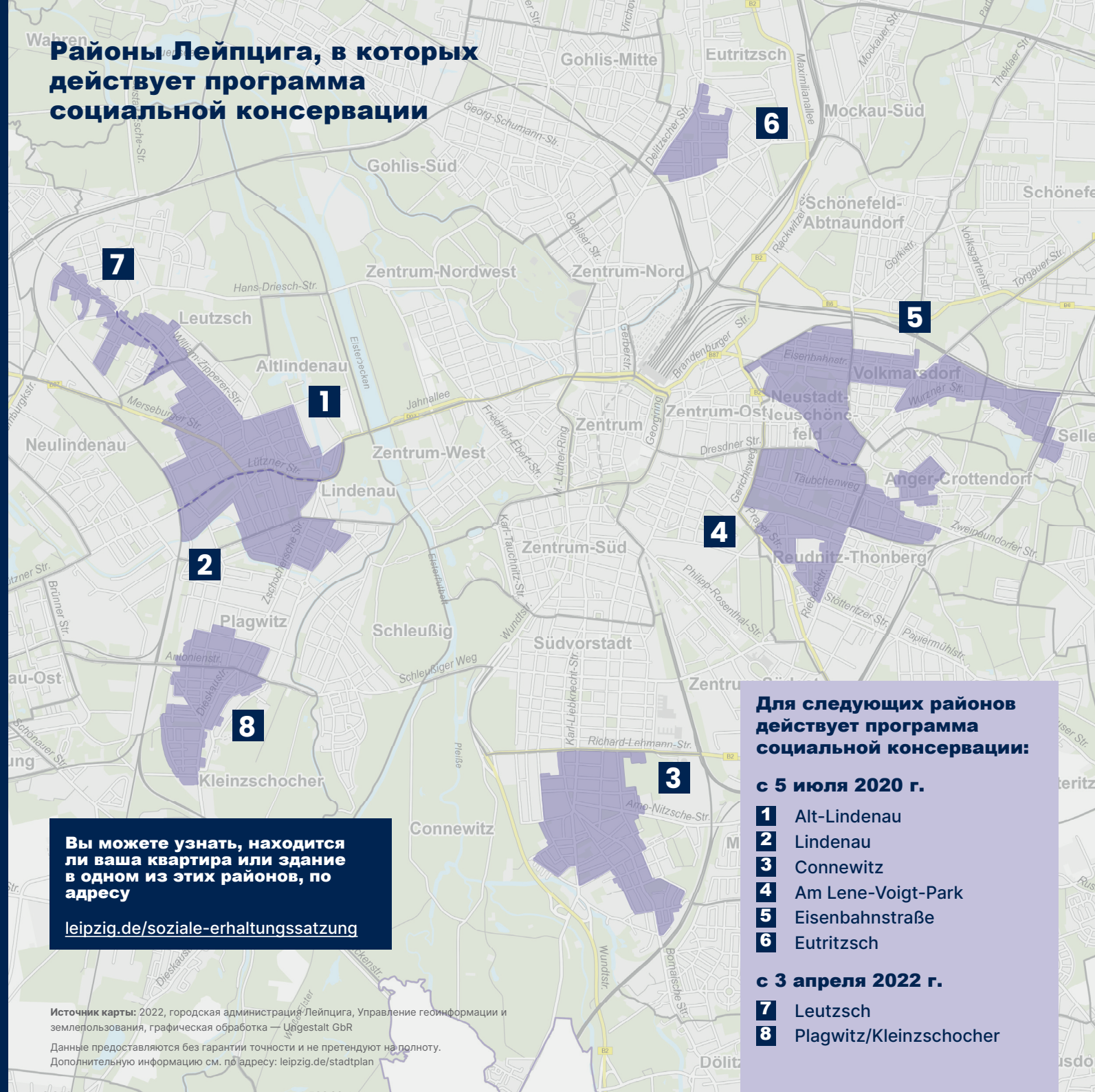
Она реализуется для того, чтобы жителям не приходилось уезжать из своих районов из-за несоизмеренных или переоцененных мер по модернизации или перепрофилированию. У людей должна быть возможность оставаться жить там, где у них есть функционирующая среда с отлаженно работающей инфраструктурой — например, детскими садами, школами, местами отдыха, зелеными зонами, торговыми объектами и общественным транспортом.

Что вам следует знать

Отныне существующее жилье в этих районах может модифицироваться только таким образом, чтобы оно оставалось пригодным для проживающего там населения. Конструктивные проекты, которые изменяют состояние, размер или отделку жилой площади, подлежат проверке. Это означает, что владельцы обязаны получать предварительное одобрение городской администрации по всем действиям в отношении жилых и простаивающих квартир. К ним относятся снос, модернизация, расширение балконов, изменения поэтажных планов и другие аналогичные проекты, каждый из которых рассматривается на индивидуальной основе.

Программа социальной консервации не уменьшает размеров текущей арендной платы. Однако она способствует тому, чтобы жилье в результате модернизации не становилось непропорционально дорогим в будущем.

Районы Лейпцига, в которых действует программа социальной консервации



Вы можете узнать, находится ли ваша квартира или здание в одном из этих районов, по адресу

leipzig.de/soziale-erhaltungssatzung

Источник карты: 2022, городская администрация Лейпцига, Управление геоинформации и землепользования, графическая обработка — Uigestalt GbR

Данные предоставляются без гарантии точности и не претендуют на полноту. Дополнительную информацию см. по адресу: leipzig.de/stadtplan

Для следующих районов действует программа социальной консервации:

с 5 июля 2020 г.

- 1** Alt-Lindenau
- 2** Lindenau
- 3** Connewitz
- 4** Am Lene-Voigt-Park
- 5** Eisenbahnstraße
- 6** Eutritzsch

с 3 апреля 2022 г.

- 7** Leutzsch
- 8** Plagwitz/Kleinzschocher