

# Baumaßnahme Dieskaustraße 2024/2025

von Antonienstraße bis Kulkwitzer Straße

Ein gemeinsames Bauvorhaben der Stadt Leipzig und der Leipziger Gruppe



Stadt Leipzig

 Leipziger

# Es begrüßen Sie zum heutigen Infoabend:

## **Fritjof Mothes**

Moderator

## **Christian Mertens**

Verkehrs- und Tiefbauamt, Stadt Leipzig

## **Stefanie Dorn**

Leipziger Verkehrsbetriebe

## **Tom Leidenfrost**

Projektsteuerer Leipziger Wasserwerke

## **Uwe Albrecht**

Projektsteuerer und Ansprechpartner vor Ort, Albrechtplan GmbH



## Sie sollten wissen, ...

- ... dass bereits am 02.03.2023 die Gesamtmaßnahme Dieskaustrasse vorgestellt wurde.
- ... dass es heute nach den grundlegenden Informationen der Bauherren genügend Zeit für Ihre Hinweise, Anregungen und Fragen gibt.
- ... dass diese Präsentation in Kürze unter [www.leipzig.de/dieskaustrasse](http://www.leipzig.de/dieskaustrasse) abrufbar ist und weitere Informationen dort eingestellt werden.
- ... dass auch nach dieser Veranstaltung Fragen per E-Mail: [dieskaustrasse@leipzig.de](mailto:dieskaustrasse@leipzig.de) gestellt werden können, die zeitnah durch die Bauherren beantwortet werden.
- ... dass wir diese Veranstaltung bis 20:00 Uhr geplant haben.



# Agenda

- 1 Überblick Gesamtmaßnahme
- 2 Leistungen des Verkehrs- und Tiefbauamtes
- 3 Leistungen der Leipziger Wasserwerke
- 4 Leistungen der Leipziger Verkehrsbetriebe
- 5 Bauzeit und Verkehrsführung
- 6 Weitere Informationen
- 7 Zeit für Ihre Fragen

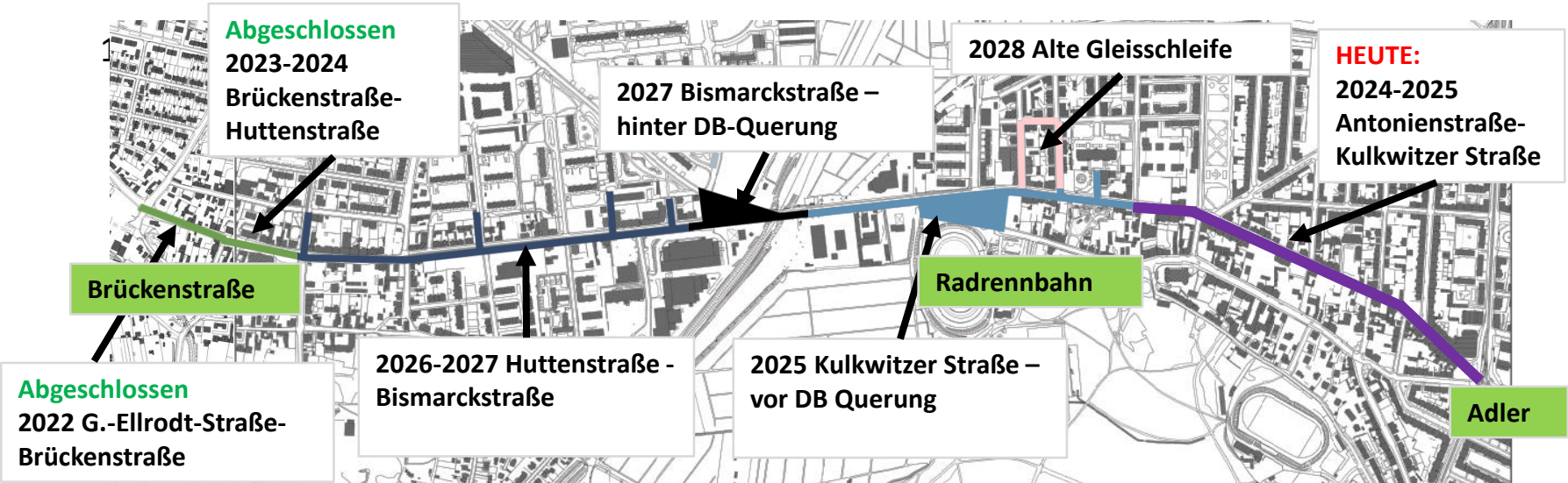



# 1. Überblick Gesamtmaßnahme





# Überblick Gesamtbauvorhaben





## 2. Leistungen des Verkehrs- und Tiefbauamtes

# Aktuell: Schlechter Fahrbahnzustand in der Dieskastraße



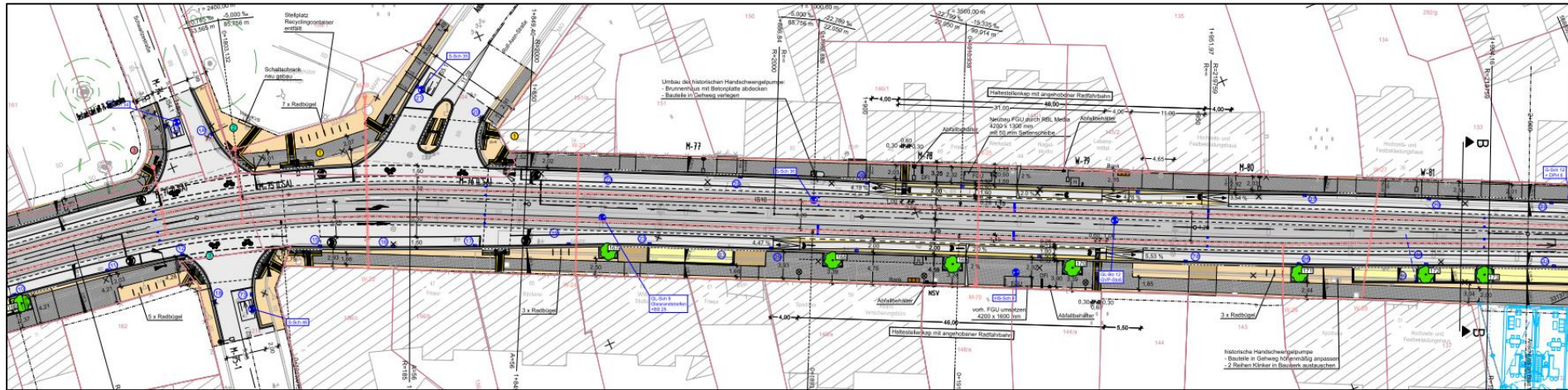
## Ziel: Erhöhung Verkehrssicherheit und Aufenthaltsqualität

- grundhafter Ausbau der Dieskastraße von Antonienstraße bis Kulkwitzer Straße
- sichere Fußgängerquerungen einschl. Blindenleitsystem
- neue Lichtsignalanlage Rolf-Axen-Straße
- Integrierung Radfahrstreifen
- 22 Baumpflanzungen
- Erneuerung der Straßenbeleuchtung



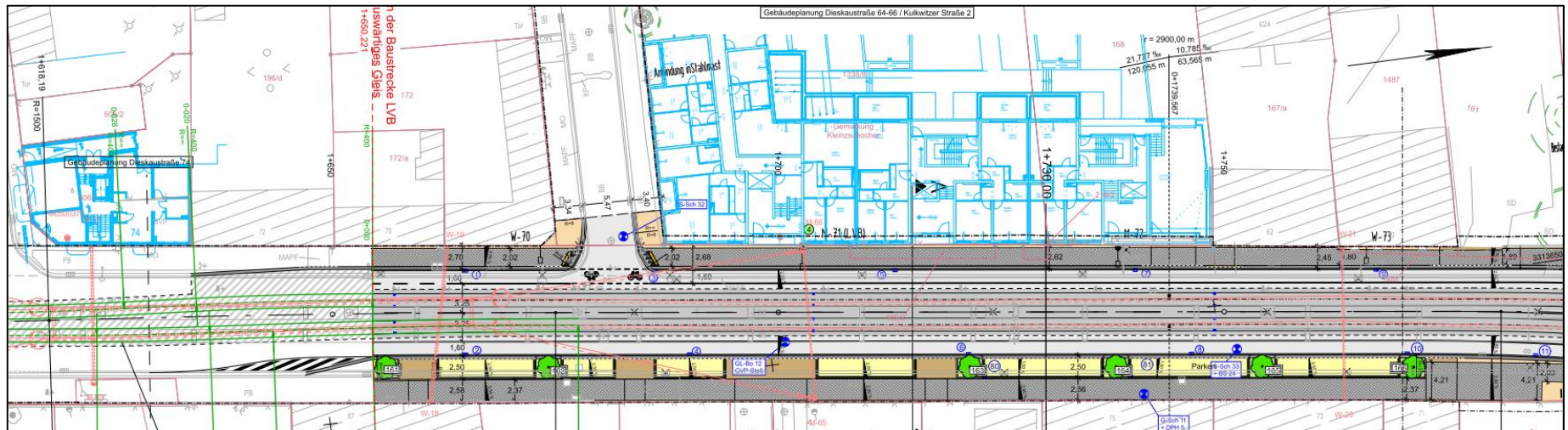
# Überblick Baubereich und -umfang

Der Kreuzungsbereich Rolf-Axen-Straße/Dieskaustraße/Schwartzstraße wird signalisiert.



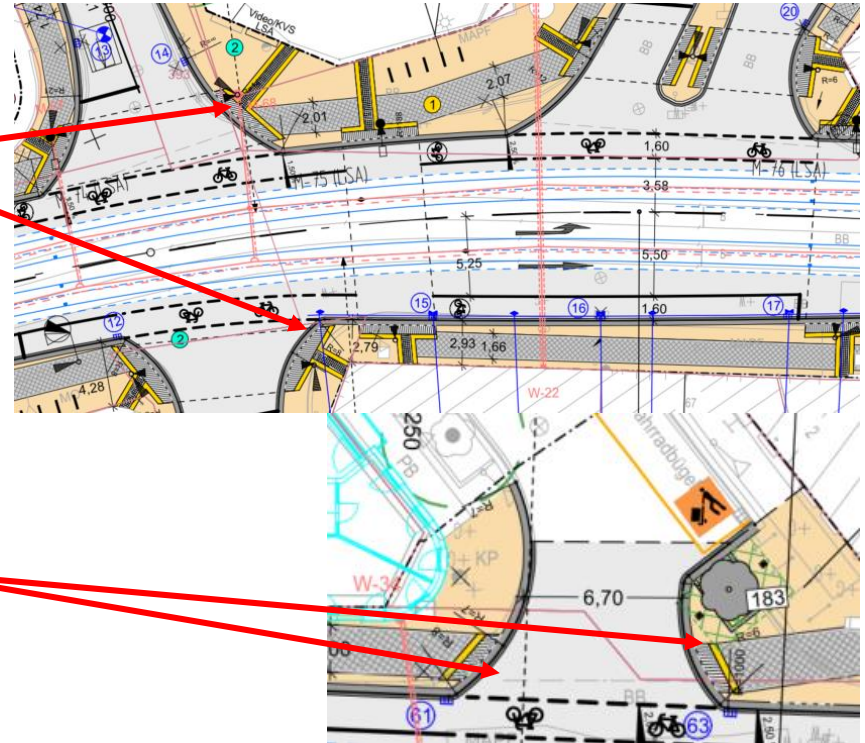
# Überblick Baubereich und -umfang

Es werden Parkflächen, Radfahrstreifen und Baumpflanzungen und vorgesehen.



# Gehwegnasen, Blindenleitsystem

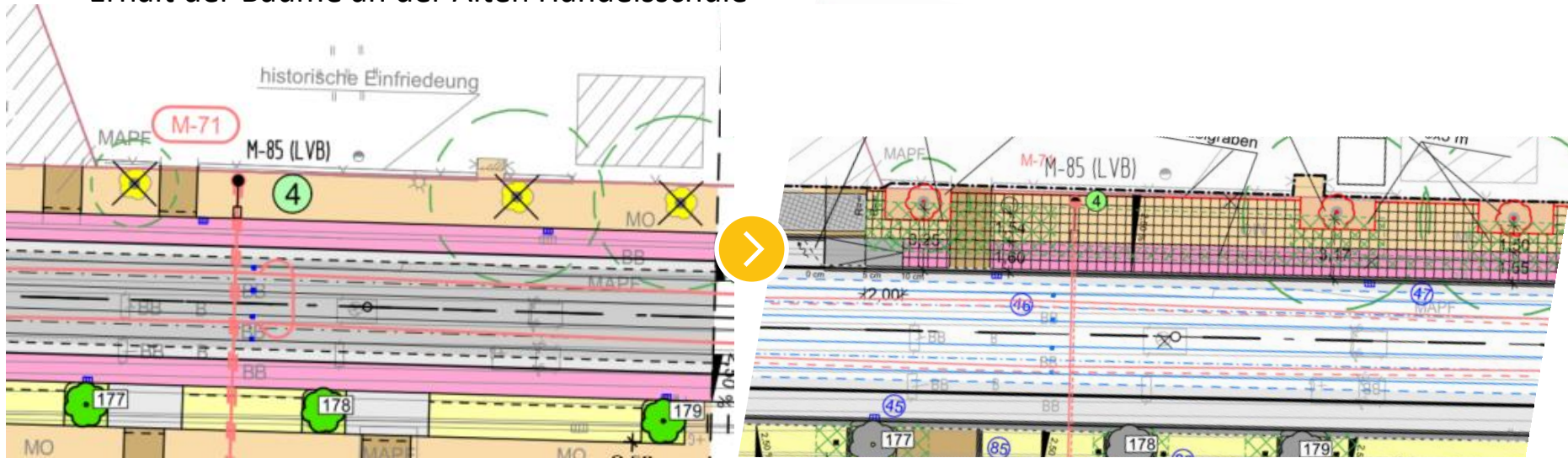
- An den Kreuzungen werden Blindenleitsysteme eingeordnet.  
→ hier am Beispiel des Knotenpunktes Rolf-Axen-, Dieskau- und Schwarzstraße
- Gehwegnasen zur besseren und sicheren Überquerbarkeit der Straße





# Änderungen gegenüber der Entwurfsplanung vom April 2022

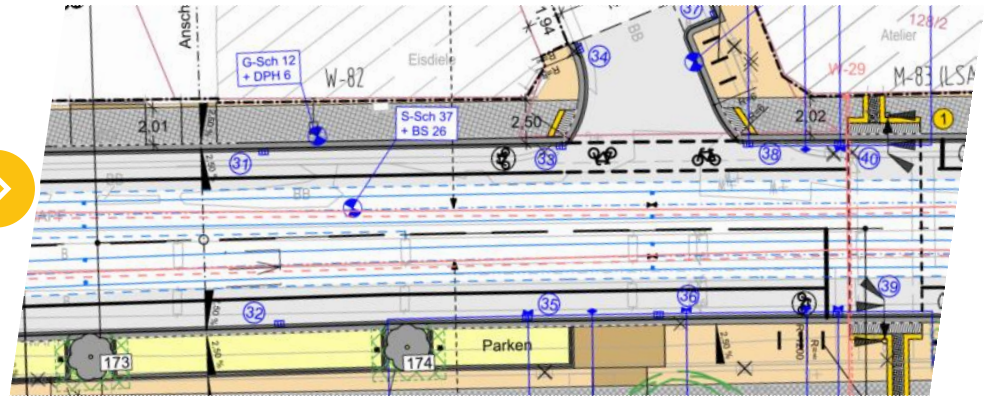
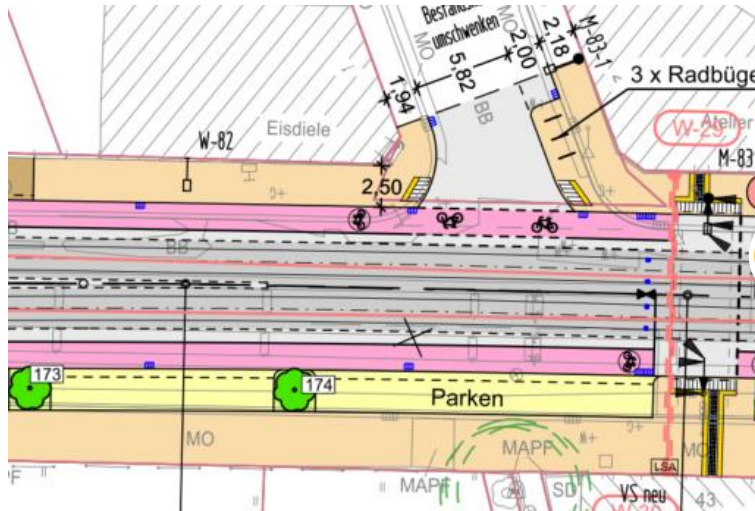
Erhalt der Bäume an der Alten Handelsschule





# Änderungen gegenüber der Entwurfsplanung vom April 2022

Wegfall von einem Stellplatz an der Dieskastraße durch Zufahrt für neue Gebäude



### 3. Leistungen der Leipziger Wasserwerke





# Bauphase 2024-2025

Erneuerung der Trinkwasserleitung im gesamten Abschnitt:

- Neubau von ca. 1.330 m Trinkwasserleitung in der Dimension DN 100 bis DN 225 in modernem PE-HD-Material sowie
- Erneuerung, Sanierung oder Auswechslung von ca. 250 m Trinkwasserhausanschlussleitungen



Defekte Trinkwasserleitung

## Bauphase 2024-2025

Sanierung der Anlagen der Abwasserentsorgung:

- Erneuerung, Auswechslung oder Sanierung von ca. 730 m Mischwasserleitung in der Dimension DN 300 bis DN 600 in offener Bauweise mit modernen GfK- (Glasfaserverstärkter Kunststoff) und PP-Material (Polypropylen)
- Sanierung von ca. 34 m Mischwasserleitungen in geschlossener Bauweise mit Schlauchliner
- Auswechslung, Sanierung oder Neubau von ca. 200 m Mischwasserhausanschlussleitungen im betroffenen Baubereich



Erneuerung Abwasserschacht



# Mit welchen Auswirkungen während der Bauzeit müssen Sie rechnen?

- **Teilweise geschlossenes Sanierungsverfahren** verkürzt Bauzeit und hält Belastung für Anwohner geringer
- Durch die Verwendung moderner und leichter Materialien werden die Bauzeiten verringert
- Bei der Einbindung der neuen Trinkwasserrohre in das Netz wird es **kurze Unterbrechungen der Trinkwasserversorgung** geben, da diese dafür abgestellt werden muss
- Informationen über den genauen Tag und die Uhrzeit bekommen alle betroffenen Anlieger rechtzeitig





## 4. Leistungen der Leipziger Verkehrsbetriebe

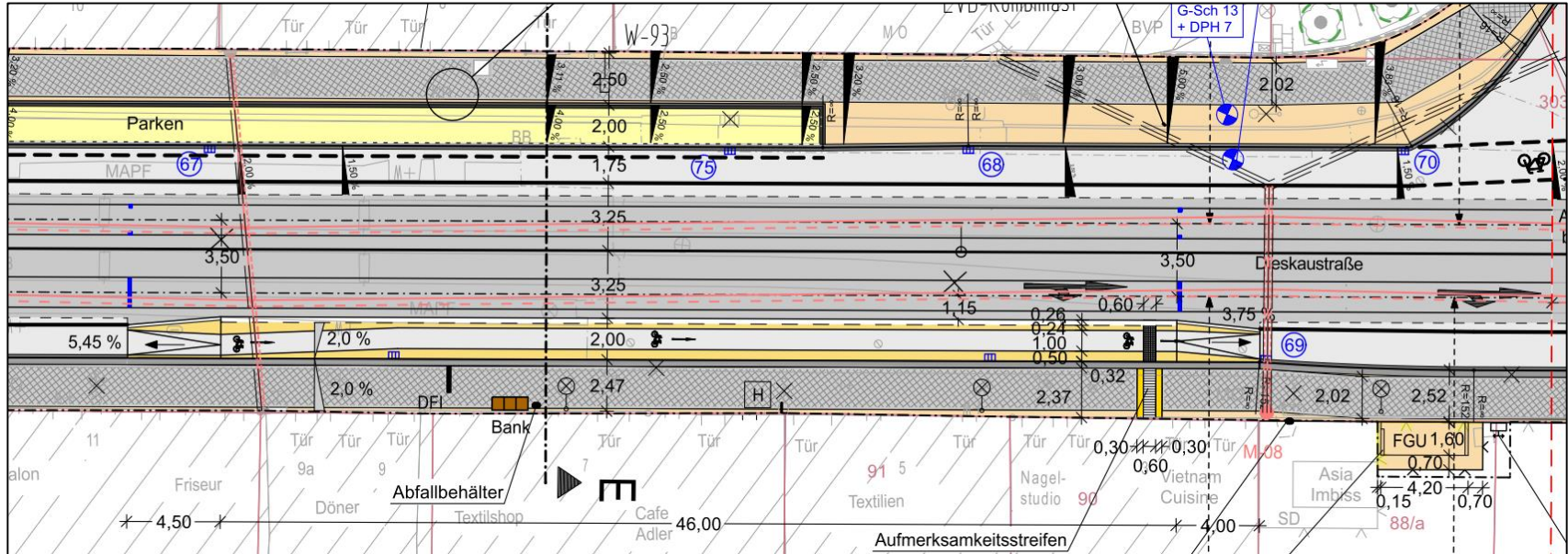
# Bauumfang der Leipziger Verkehrsbetriebe

- grundhafter **Ausbau der Gleisanlagen** auf einer Länge von 720 Metern mit Achsaufweitung für 2,40 m breite Straßenbahnen
- **Gestaltung der Haltestellen Adler (Dieskaustraße) und Schwartzestraße**
  - Haltestellenlänge von 46 m für optimale und sichere Umstiegsbedingungen
  - (teilweise) barrierefrei, mit Blindenleitsystem
  - Fahrzielanzeige, Abfallbehälter, Sitzbänke
  - Wartehäuschen mit Gründach
- Erneuerung der **Bahnstrom-, Niederspannungs- und Fahrleitungsanlagen** im Baubereich



# Haltestelle Adler

Die Haltestelle Adler wird barrierefrei als Kaphaltestelle mit angehobener Radfahrbahn.







# Haltestelle Schwartzestraße



Diese Haltestelle kann nur **teilweise barrierefrei** ausgebaut werden, da vorhandene Grundstückszufahrten Zufahrten befahrbar bleiben müssen.

-  zukünftiger Haltestellenbereich
-  Absenkung notwendig

# Beispielhaft Visualisierung Haltestelle Kötzschauer Straße







## 5. Bauzeit und Verkehrsführung

# Umleitung während der Baumaßnahme im Überblick

**Anfang Juni 2024 bis Ende Juni 2025 zwischen Windorfer Straße und Antonienstraße**

**stadteinwärts:**

Über Windorfer Straße/Altranstädter Straße/Dieskaustraße

**stadtauswärts:**

Limburger Straße/Erich-Zeigner-Allee/Altranstädter Straße/Windorfer Straße/Dieskaustraße





# Umleitung während der Baumaßnahme im Überblick

**Juni 2024 bis Juni 2025**

**Gesperrt sind:**

- ✗ Dieskaustraße
- ✗ Ab Juli 2024: Ab Rolf-Axen-Straße
- ✗ Ab August 2024: Ab Altranstädter Straße

**Befahrbar sind:**

- ✓ Windorfer Straße
- ✓ Altranstädter Straße

**Großräumige Umleitung**

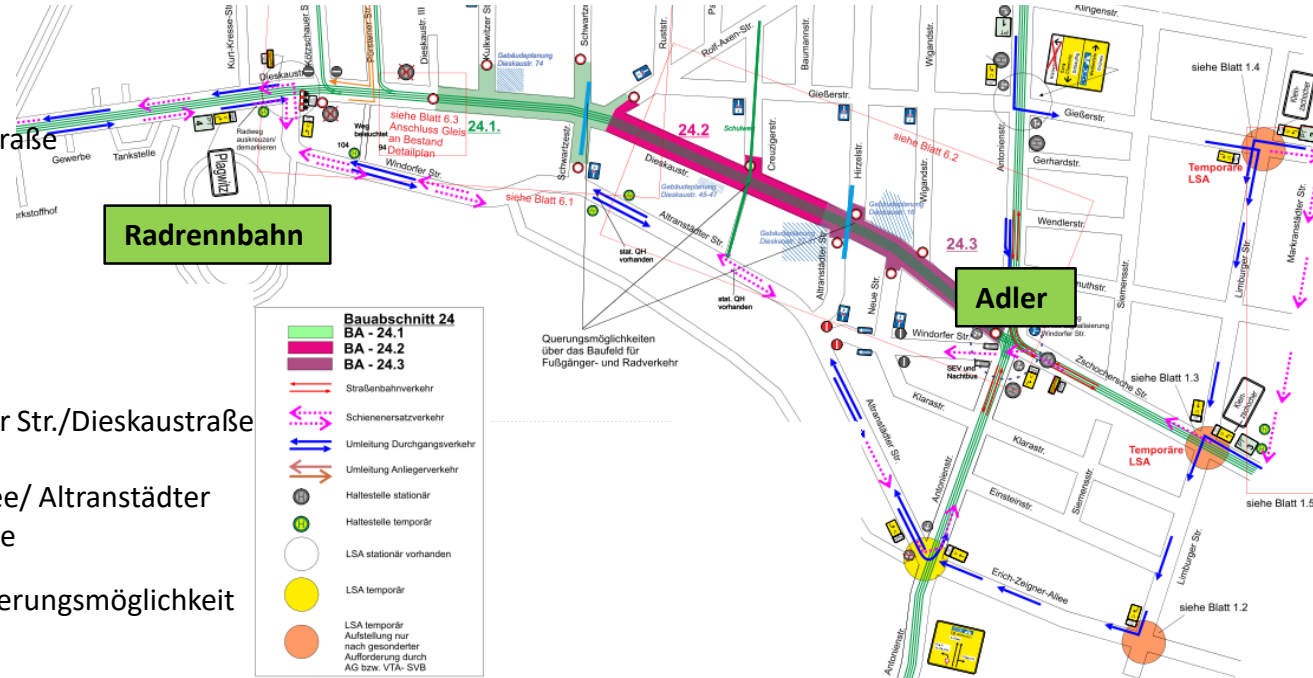
**stadteinwärts:**

→ Über Windorfer Straße/ Altranstädter Str./Dieskaustraße

**stadtauswärts:**

→ Limburger Straße / Erich-Zeigner-Allee/ Altranstädter Straße/ Windorfer Straße/Dieskaustraße

**Radverkehr** über Windorfer Straße, Querungsmöglichkeit an der Schwarzzestraße



# Straßenbahn-/Schienenersatzverkehr

## Straßenbahnvollsperrung bis vsl. Oktober 2025 Änderungen ab 3. Juni 2024

- 3** **Linie 3** verkehrt ab Adler mit Umleitung nach Grünau-Süd.
- SEV 3** ist zwischen Adler und Knautkleeberg im Einsatz und verkehrt mit Umleitung über Windorfer Straße.

**!** Beachten Sie die aktuellen Informationen auf [www.L.de/dieskau](http://www.L.de/dieskau)

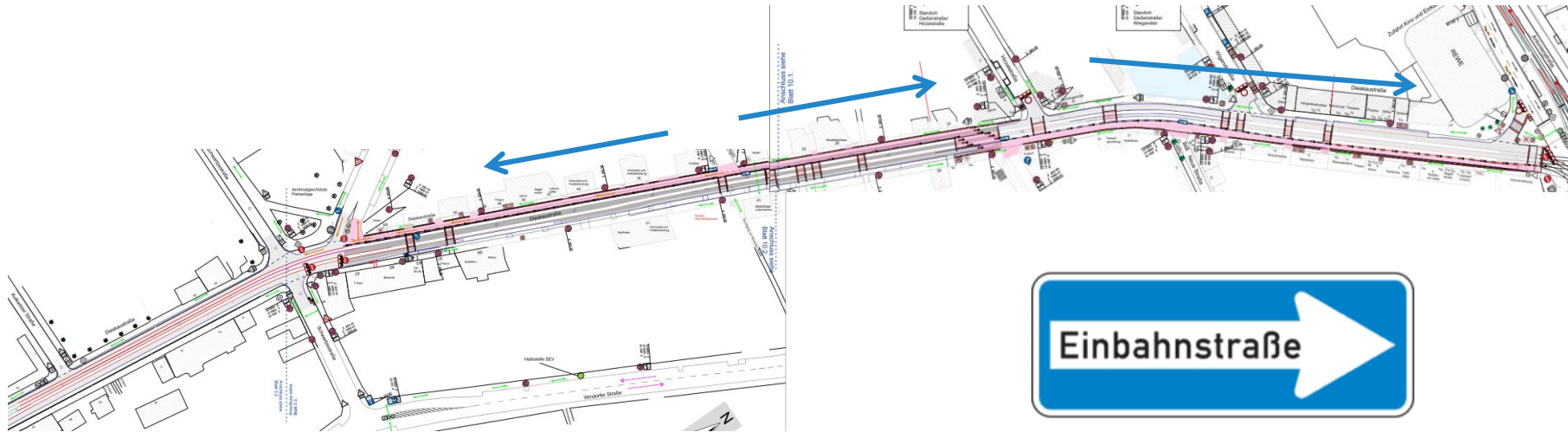


Stadt Leipzig



# Errichtung einer provisorischen Fahrbahn für Anlieger während der Frostperiode

Winterpause 23.12.24 - 28.02.25\*



\* voraussichtlich: Termine können aufgrund unvorhersehbarer Zustände, Witterung etc. abweichen



# Ersatzparkplätze in der Windorfer Straße





# Grundsätze der Verkehrsführung im Baufeld

- ! Es wird unter **Vollsperrung** gebaut. Die Erreichbarkeit der Grundstücke mit **Kfz** ist in Abhängigkeit des Baufortschrittes beeinträchtigt, Befahrung in gesperrten Abschnitten nur nach vorheriger Abstimmung.
- ! Große Anlieferungen und Transporte sind **rechtzeitig**, mindestens 14 Tage im Voraus anzukündigen, E-Mail: [dieskaustrasse@leipzig.de](mailto:dieskaustrasse@leipzig.de)
- ! Bei bestimmten Zuständen, wie Leitungsbau, Gleisbau oder Asphalteinbau oder fehlenden Platzverhältnisse ist eine Zufahrt zum Grundstück **nicht möglich**. Für **Rettungsfahrzeuge** wird eine Rettungsgasse vorgehalten.





Typisches Baugeschehen

# Grundsätze der Verkehrsführung im Baufeld

- ! Der **Radverkehr** wird über die Windorfer Straße umgeleitet. Es werden Querungsmöglichkeiten über das Baufeld geschaffen Hirzelstr./Creuzigerstr. /Schwartzestraße.
- ! **Fußgänger** werden durch das Baufeld geführt. Die Hauseingänge sind immer erreichbar.
- ! Es werden **Querungsmöglichkeiten** über das Baufeld geschaffen (Hirzelstr./Creuzigerstr. / Schwartzestraße).
- ! Die **Müllentsorgung** erfolgt über Sammelplätze. Die Organisation übernimmt die Baufirma. Wichtig: Bitte beschriften Sie die Mülltonnen mit der entsprechenden Hausnummer.

A close-up photograph of a vintage typewriter keyboard. The keys are dark, possibly black or dark brown, with some showing signs of wear. A prominent yellow rectangular box is overlaid on the right side of the image, containing the text '6. Weitere Informationen'. The background is softly blurred, showing more keys and the mechanical parts of the typewriter.

## 6. Weitere Informationen



# Entschädigung für Gewerbetreibende, Mieter, Eigentümer

- Die Rechtsprechung des Bundesgerichtshofes besagt, dass Straßenanlieger „mit dem Schicksal“ der Straße verbunden sind.
- Behinderungen und Beeinträchtigungen sind entschädigungslos hinzunehmen, wenn bei der Planung und Bauausführung überflüssige Verzögerungen vermieden wurden und der Grundsatz der Verhältnismäßigkeit beachtet wurde.
- Auch die Folge von Verkehrsregelungen und gewissen Verlagerungen des Verkehrs muss der Straßenanlieger grundsätzlich hinnehmen.



# Entschädigung für Gewerbetreibende, Mieter, Eigentümer

- In Ausnahmefällen kann ein Entschädigungsanspruch entstehen, wenn die Arbeiten besonders einschneidend oder sogar existenzbedrohend sind. Die Auswirkung müssen so erheblich sein, dass eine entschädigungslose Hinnahme nicht mehr zuzumuten ist.
- Die Rechtsprechung geht auch in diesen Fällen davon aus, dass Umsatzrückgänge für einige Wochen oder Monate entschädigungslos hinzunehmen sind, selbst wenn kein Gewinn bleibt.



Weiterführend dazu:

IHK-Merkblatt „Baumaßnahmen im öffentlichen Verkehrsraum“



# Ausblick Bauabschnitt Kulkwitzer Straße bis nördlich DB-Querung (Februar bis Dezember 2025)

## Stadt Leipzig

- grundhafter Ausbau von Hauswand zu Hauswand
- grundhafter Ausbau der Stichstraße zum Kepler-gymnasium
- Neubau einer Fußgängerampel am Martinsplatz
- Anordnung von Blindenleit-systemen an den Knotenpunkten

## Leipziger Verkehrsbetriebe

- grundhafter Ausbau der Gleisanlagen
- barrierefreier Ausbau Haltestelle Kötzschauer Str.
- Neubau eines Gleisdreiecks an der Radrennbahn
- Neubau einer Mobilitätsstation in der Kurt-Kresse-Straße

## Leipziger Wasserwerke

- umfangreiche Sanierungen am Trink- und Abwassernetz



# Gemeinsam für ein lebenswertes Leipzig

---

Alle wichtigen Informationen sowie aktuelle Veröffentlichungen zur Baumaßnahme finden Sie hier:  
**[www.Leipzig.de/dieskaustrasse](http://www.Leipzig.de/dieskaustrasse)**

Sie haben Fragen zur Baumaßnahme?  
Dann senden Sie uns Ihre Anfrage per E-Mail an **[dieskaustrasse@Leipzig.de](mailto:dieskaustrasse@Leipzig.de)**.





A wooden pencil is positioned diagonally from the bottom right towards the center of the frame. Its tip is pointing directly at a black question mark that has been drawn on a white sheet of paper. The question mark is slightly smudged, suggesting it was just drawn. The background is a plain, light-colored surface.

?

Zeit für Ihre Fragen!

# Vielen Dank für Ihre Aufmerksamkeit.

Bitte beachten Sie die aktuellen Veröffentlichungen unter  
**[www.Leipzig.de/dieskaustrasse](http://www.Leipzig.de/dieskaustrasse)**.

Bei Fragen wenden Sie sich gern an  
**[dieskaustrasse@leipzig.de](mailto:dieskaustrasse@leipzig.de)**.



Stadt Leipzig

**L** Leipziger