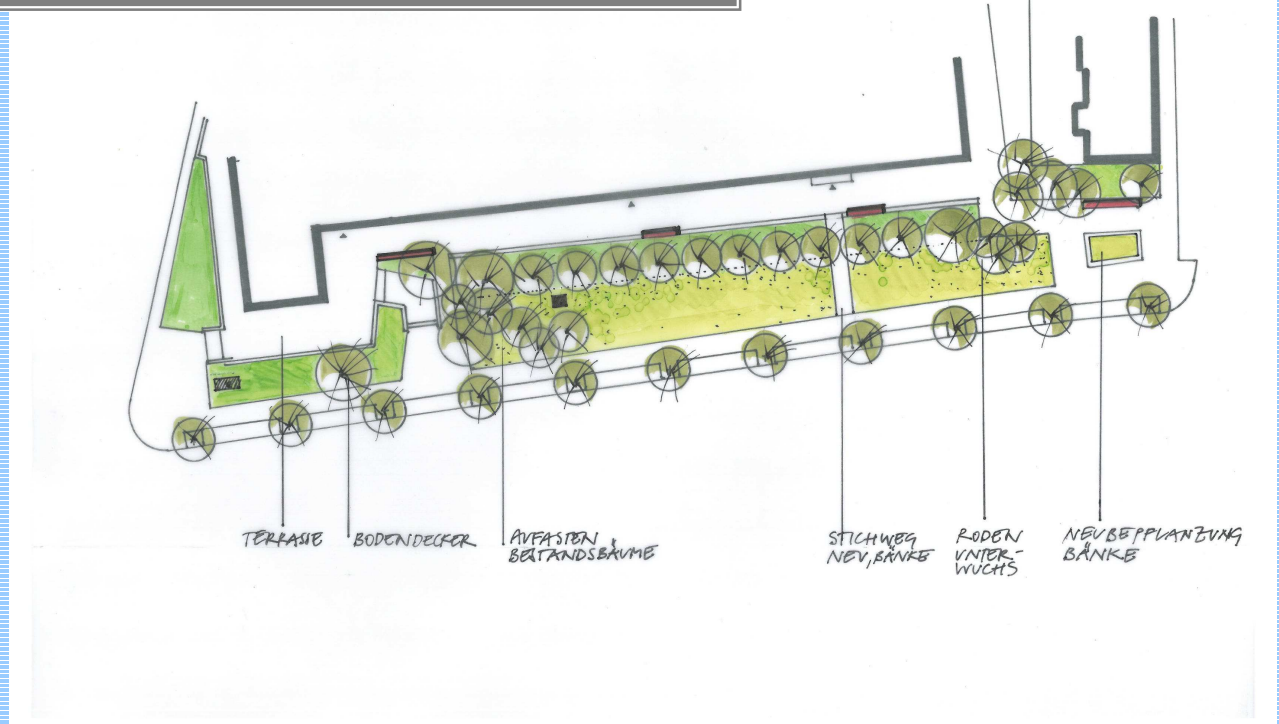


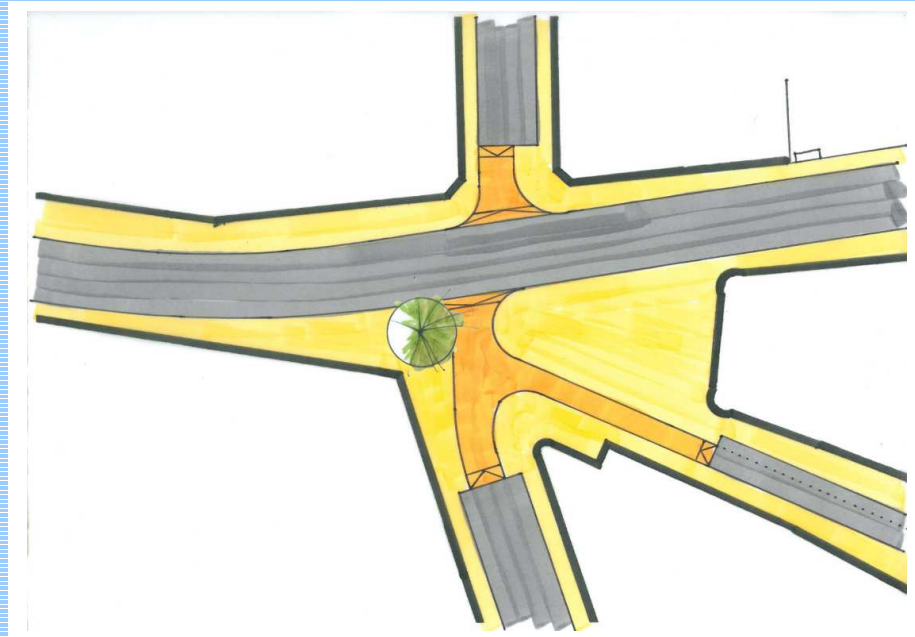
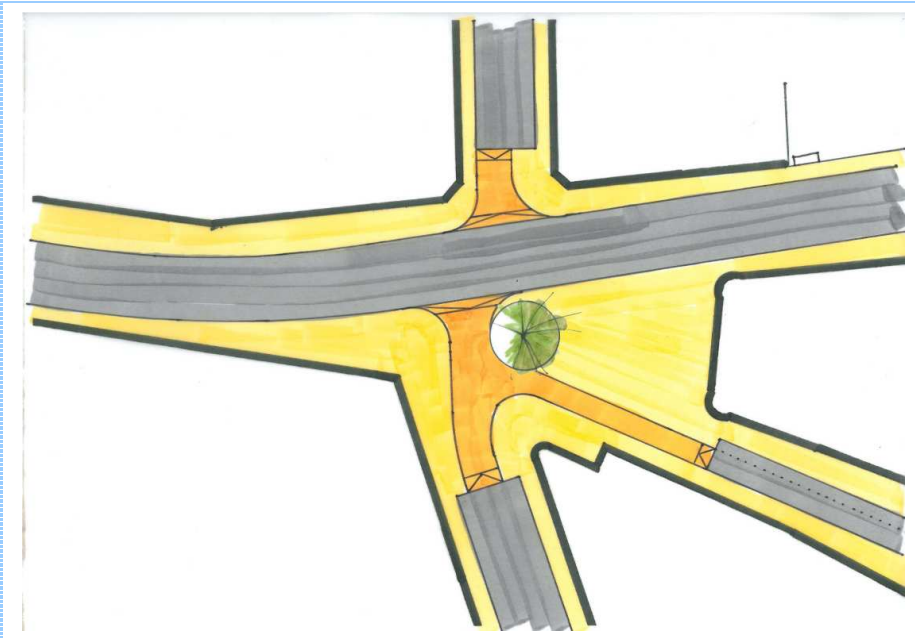
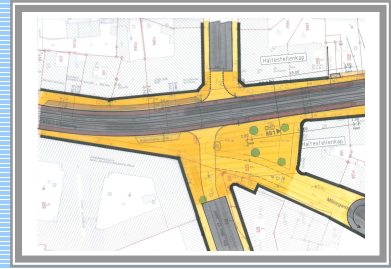
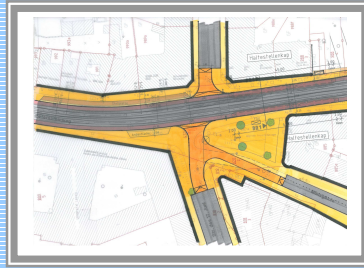
Jurysitzung  
Begleit-  
gremium  
23.05.2012:  
grundsätzliche  
Gestaltungs-  
möglichkeiten



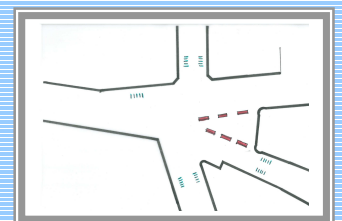
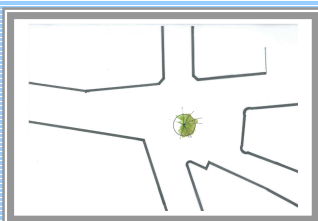
Ergebnis der Jurysitzung des Begleitgremiums 23.05.2012:  
mehrheitliche Zustimmung zur Variante „Anpassung“  
als Grundlage für die weitere Platzgestaltung

## Stadtplätze - BV KARLI Karl-Liebknecht-Straße, LWB Gebäude

Jurysitzung Begleitgremium 23.05.2012: grundsätzliche Gestaltungsmöglichkeiten



Ergebnis der  
Jurysitzung des  
Begleitgremiums  
23.05.2012:  
mehrheitliche  
Zustimmung zur  
Variante  
„Aufpflasterung“  
mit  
Einzelbaum  
(Einordnung in  
Varianten  
dargestellt)



Jurysitzung Begleitgremium 23.05.2012: Vegetations- und Ausstattungsvarianten

**Stadtplätze - BV KARLI**  
**Peterssteinweg/Münzgasse**