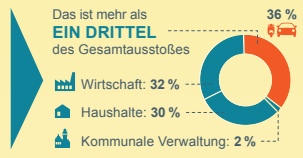


KLIMABEWUSST MOBIL SEIN



1.302.322 t
CO₂-Emissionen wurden 2012
in Leipzig durch den Verkehr
verursacht



Ziel der Stadt Leipzig: Den CO₂-Ausstoß alle 5 Jahre um 10 % zu senken - von 2,48 t CO₂ pro Einwohner im Jahr 2012 auf 0,95 t CO₂ im Jahr 2020.

DIE VERKEHRSSITUATION

441 PRIVATE PKW
pro 1.000 Einwohner in Leipzig

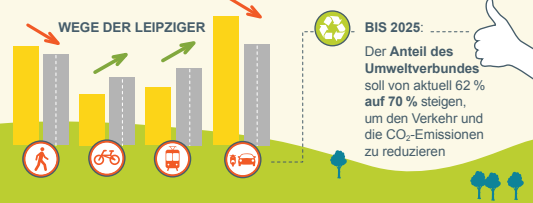
34 % kein PKW
56 % 1 PKW
10 % > 1 PKW

**CO₂-AUSSTOSS PRO
PERSONENKILOMETER**

142 g CO₂
stößt ein Auto aus

lediglich **47 g CO₂**
Ausstoß durch eine
Leipziger Straßenbahn

DAS ZIEL



SO KANN JEDER LEIPZIGER HELFEN

CAR SHARING

Jedes Car-Sharing-Fahrzeug
ersetzt bis zu acht Fahrzeuge

16% weniger klimaschädliches CO₂ als durchschnittliche
private Neufahrzeuge in Deutschland

FAHRGEMEINSCHAFTEN

600 kg CO₂ ist die jährliche Ersparnis bei einem
Arbeitsweg von 30 km hin und zurück
mit einem Arbeitskollegen
(220 Arbeitstage mit einem 8-Liter-Auto)

ECODRIVE: SPRIT SPAREND AUTO FAHREN

1. Hoher Gang bei tiefer Drehzahl
2. Zügig beschleunigen, früh hoch-, spät herunterschalten
3. Optimaler Reifendruck
4. Entfernen unnötigen Gepäcks

25% oder **600 kg CO₂** können so im täglichen Betrieb
pro Jahr eingespart werden

AUCH MAL ANDERE VERKEHRSMITTEL NUTZEN

276 kg CO₂ **250 €**

spart man dem Klima, wenn
man von Leipzig nach Zürich
und zurück per ICE statt mit
dem Flieger reist

ist die jährliche Ersparnis
wenn man 200 mal im Jahr
für eine Strecke von 5 km
Rad statt Auto nutzt

ZWEI DRITTEL
weniger CO₂ verursacht, wer mit Bus und Bahn fährt
und sein eigenes Auto stehen lässt

MASSNAHMEN DER STADT LEIPZIG (AUSZUG)

- Verbesserung der Verkehrssicherheit und damit Senkung des Unfallrisikos
- Beseitigung von Problemstellen und Integration eines geschlossenen Radwegenetzes
- Ausbau barrierefreier Haltestellen und Abstellmöglichkeiten an diesen